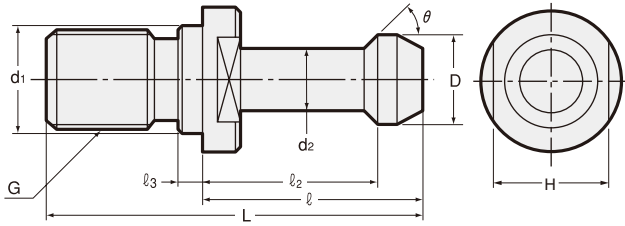


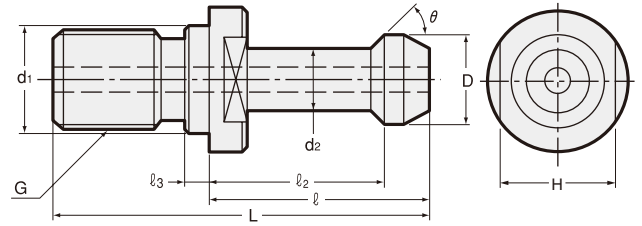
プルスタッド

Retention Stud

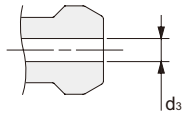
センタースルー非対応
Center-thru noncompliant



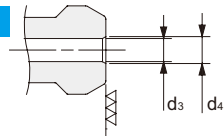
センタースルー対応
Center-thru compliant



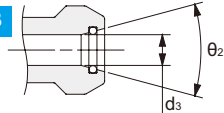
Type 1



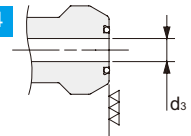
Type 2



Type 3



Type 4



各プルスタッドの2面巾 (H寸法) は、以下の通りです。
The width of "H" dimension on each pull stud is as follows.

- BT30 : 13mm
- BT35 : 13mm
- BT40 : 19mm
- BT45 : 24mm
- BT50 : 30mm

| 商品コード Code | 型式 Model | シャンク Shank | 規格 Standard | センタースルー 対応 Center-thru | D 0 -0.1 | d ₁ h7 | d ₂ | L | l | l ₂ | l ₃ | G | θ | Type | d ₃ | θ ₂ | d ₄ | — |
|---------------|-------------|---------------|----------------|------------------------------|----------------|----------------------|----------------|------|------|----------------|----------------|-----|-----|------|----------------|----------------|----------------|-------|
| 0754 00000000 | PSB -0 | BT30 | MAS-1 | — | 11 | 12.5 | 7 | 43 | 23 | 18 | 4 | M12 | 45° | — | — | — | — | 3,100 |
| 0754 00000100 | PSB -0A | BT30 | MAS-2 | — | 11 | 12.5 | 7 | 43 | 23 | 18 | 4 | M12 | 60° | — | — | — | — | 3,100 |
| 0754 10000000 | PSB -0-CH | BT30 | MAS-1 | ○ | 11 | 12.5 | 7 | 43 | 23 | 18 | 5.5 | M12 | 45° | 1 | 2.5 | — | — | 4,000 |
| 0754 10000100 | PSB -0A-CH | BT30 | MAS-2 | ○ | 11 | 12.5 | 7 | 43 | 23 | 18 | 5.5 | M12 | 60° | 1 | 2.5 | — | — | 4,000 |
| 0754 00000030 | PSB -30P | BT30 | JIS | ○ | 12 | 12.5 | 8 | 43 | 23.4 | 18.4 | 6 | M12 | 75° | 1 | 4 | — | — | 4,000 |
| 0754 10000040 | PSB -1T | BT30 | — | ○ | 11 | 12.5 | 8 | 43 | 23 | 18 | 5.5 | M12 | 45° | 1 | 4 | — | — | 4,000 |
| 0754 00000026 | PSB -26 | BT30 | — | ○ | 11 | 12.5 | 7.5 | 43 | 23 | 18 | 4 | M12 | 60° | 1 | 2.5 | — | — | 4,000 |
| 0754 00000302 | PSB -2M | BT35 | MAS-1 | — | 13 | 12.5 | 8.5 | 48 | 28 | 22.5 | 4 | M12 | 45° | — | — | — | — | 3,100 |
| 0754 00000001 | PSB -1 | BT35 | — | — | 13.7 | 13 | 8.9 | 53 | 28 | 22.5 | 5 | M12 | 60° | — | — | — | — | 3,100 |
| 0754 00000002 | PSB -2 | BT35 | — | — | 10 | 13 | 7 | 43 | 25 | 20 | 3 | M12 | 45° | — | — | — | — | 3,100 |
| 0754 00000003 | PSB -3 | BT40 | MAS-1 | — | 15 | 17 | 10 | 60 | 35 | 28 | 5 | M16 | 45° | — | — | — | — | 3,100 |
| 0754 00000004 | PSB -4 | BT40 | MAS-2 | — | 15 | 17 | 10 | 60 | 35 | 28 | 5 | M16 | 60° | — | — | — | — | 3,100 |
| 0754 00000009 | PSB -9 | BT40 | — | — | 15 | 17 | 10 | 54.6 | 30 | 23 | 5 | M16 | 90° | — | — | — | — | 3,100 |
| 0754 00000010 | PSB -10 | BT40 | — | — | 15 | 17 | 10 | 50 | 25 | 18 | 5 | M16 | 90° | — | — | — | — | 3,100 |
| 0754 00000011 | PSB -11 | BT40 | — | — | 15 | 17 | 10 | 60 | 35 | 28 | 5 | M16 | 90° | — | — | — | — | 3,100 |
| 0754 10000003 | PSB -3-CH | BT40 | MAS-1 | ○ | 15 | 17 | 10 | 60 | 35 | 28 | 7 | M16 | 45° | 1 | 4 | — | — | 4,000 |
| 0754 00000031 | PSB -31 | BT40 | MAS-1 | ○ | 15 | 17 | 10 | 60 | 35 | 28 | 7 | M16 | 45° | 3 | 3 | 30° | — | 4,000 |
| 0754 10000004 | PSB -4-CH | BT40 | MAS-2 | ○ | 15 | 17 | 10 | 60 | 35 | 28 | 7 | M16 | 60° | 1 | 4 | — | — | 4,000 |
| 0754 00000038 | PSB -38 | BT40 | MAS-2 | ○ | 15 | 17 | 10 | 60 | 35 | 28 | 7 | M16 | 60° | 3 | 3 | 30° | — | 4,000 |
| 0754 00000040 | PSB -40P | BT40 | JIS | ○ | 19 | 17 | 14 | 54 | 29 | 23 | 7 | M16 | 75° | 1 | 7 | — | — | 4,000 |
| 0754 00000032 | PSB -32 | BT40 | JIS | ○ | 19 | 17 | 14 | 54 | 29 | 23 | 7 | M16 | 75° | 1 | 4 | — | — | 4,000 |
| 0754 00000023 | PSB -23 | BT40 | — | ○ | 18.8 | 17 | 12.5 | 44.1 | 19.1 | 14 | 5 | M16 | 45° | 1 | 7 | — | — | 4,000 |
| 0754 00000025 | PSB -25 | BT40 | — | ○ | 19 | 17 | 14 | 54 | 29 | 23 | 7 | M16 | 75° | 3 | 7 | 30° | — | 4,000 |
| 0754 00000005 | PSB -5 | BT45 | MAS-1 | — | 19 | 21 | 14 | 70 | 40 | 31 | 6 | M20 | 45° | — | — | — | — | 3,100 |
| 0754 00000007 | PSB -7 | BT50 | MAS-1 | — | 23 | 25 | 17 | 85 | 45 | 35 | 8 | M24 | 45° | — | — | — | — | 3,100 |
| 0754 00000008 | PSB -8 | BT50 | MAS-2 | — | 23 | 25 | 17 | 85 | 45 | 35 | 8 | M24 | 60° | — | — | — | — | 3,100 |
| 0754 00000013 | PSB -13 | BT50 | — | — | 25 | 25 | 18 | 95 | 55 | 45.5 | 8 | M24 | 60° | — | — | — | — | 3,100 |
| 0754 00000014 | PSB -14 | BT50 | — | — | 23 | 25 | 17 | 85 | 45 | 35 | 8 | M24 | 90° | — | — | — | — | 3,100 |
| 0754 00000016 | PSB -16 | BT50 | — | — | 21 | 25 | 15 | 105 | 63 | 55 | 5 | M24 | 45° | — | — | — | — | 3,100 |
| 0754 00000017 | PSB -17 | BT50 | — | — | 24 | 25 | 18 | 71 | 31 | 23 | 8 | M24 | 90° | — | — | — | — | 3,100 |
| 0754 00000019 | PSB -19 | BT50 | — | — | 23 | 25 | 17 | 85 | 45 | 35 | 8 | M24 | 90° | — | — | — | — | 3,100 |
| 0754 00000022 | PSB -22 | BT50 | — | — | 23 | 25 | 18 | 104 | 64 | 56 | 8 | M24 | 4R | — | — | — | — | 3,100 |
| 0754 10000007 | PSB -7-CH | BT50 | MAS-1 | ○ | 23 | 25 | 17 | 85 | 45 | 35 | 10 | M24 | 45° | 1 | 6 | — | — | 4,000 |
| 0754 00000029 | PSB -29 | BT50 | MAS-1 | ○ | 23 | 25 | 17 | 85 | 45 | 35 | 10 | M24 | 45° | 2 | 4.5 | — | 5 | 4,000 |
| 0754 00000033 | PSB -33 | BT50 | MAS-1 | ○ | 23 | 25 | 17 | 85 | 45 | 35 | 10 | M24 | 45° | 3 | 6 | 30° | — | 4,000 |
| 0754 00000035 | PSB -35 | BT50 | MAS-1 | ○ | 23 | 25 | 17 | 85 | 45 | 35 | 10 | M24 | 45° | 3 | 5.5 | 60° | — | 4,000 |
| 0754 10000008 | PSB -8-CH | BT50 | MAS-2 | ○ | 23 | 25 | 17 | 85 | 45 | 35 | 10 | M24 | 60° | 1 | 6 | — | — | 4,000 |
| 0754 00000036 | PSB -36 | BT50 | MAS-2 | ○ | 23 | 25 | 17 | 85 | 45 | 35 | 10 | M24 | 60° | 3 | 5.5 | 60° | — | 4,000 |
| 0754 00000039 | PSB -39 | BT50 | MAS-2 | ○ | 23 | 25 | 17 | 85 | 45 | 35 | 10 | M24 | 60° | 3 | 6 | 30° | — | 4,000 |
| 0754 00000050 | PSB -50P | BT50 | JIS | ○ | 28 | 25 | 21 | 74 | 34 | 25 | 10 | M24 | 75° | 1 | 10 | — | — | 4,000 |
| 0754 00000037 | PSB -37 | BT50 | JIS | ○ | 28 | 25 | 21 | 74 | 34 | 25 | 10 | M24 | 75° | 3 | 5.5 | 60° | — | 4,000 |
| 0754 00000024 | PSB -24 | BT50 | — | ○ | 29 | 25 | 20.9 | 65.2 | 25.2 | 17.6 | 8 | M24 | 45° | 1 | 10 | — | — | 4,000 |
| 0754 00000027 | PSB -27 | BT50 | — | ○ | 23 | 25 | 17 | 85 | 45 | 35 | 10 | M24 | 90° | 3 | 8 | 30° | — | 4,000 |
| 0754 00000028 | PSB -28 | BT50 | — | ○ | 23 | 25 | 17 | 85 | 45 | 35 | 10 | M24 | 90° | 4 | 6 | — | — | 4,000 |

機械メーカー別、機種別プルスタッド選定表

Retention Stud Selection Table

- この選定表は、機種に対して標準的なプルスタッドボルトを掲載しています。機械はその時の仕様により異なったプルスタッドボルトを使用する場合がございますので念のため型式をご確認願います。
- クーラントスルー仕様は、クーラントの圧力によりシール方法が異なりますので特にご注意ください。
- This selection table describes standard retention studs for each of standard machines. Please check operation manual of machines to select appropriate type of the retention studs.
- Take note that our center through coolant retention stud may not be used on certain M/C because of specifications.

| 機械メーカー Machine Tool Maker | 機種 M/C Model | BT | センタースルー対応 Center Through Coolant | プルスタッド PSB |
|------------------------------|--|------|-------------------------------------|---------------------------|
| 池貝 IKEGAI | HM3 | BT30 | — | PSB-30P |
| | TV4, TH500 | BT40 | — | PSB-3 |
| | TV5, TH600, TVU5, THU600, NB110T, NB130T, HM5 | BT50 | — | PSB-7 |
| | TVU4, THU500 | BT40 | ● | PSB-40P |
| エンシュウ ENSHU | GEシリーズ、JEシリーズ、E130、ES400、EV360 (T) | BT30 | — | PSB-0A |
| | GEシリーズ、JEシリーズ、EVシリーズ、ES450 | BT40 | — | PSB-4 |
| | GEシリーズ、JEシリーズ、EVシリーズ | BT50 | — | PSB-8 |
| | GEシリーズ、JEシリーズ、E130、ES400、EV360 (T) | BT30 | ● | PSB-0A-CH |
| | GEシリーズ、JEシリーズ、EVシリーズ、ES450 | BT40 | ● | PSB-4-CH |
| | GEシリーズ、JEシリーズ、EVシリーズ | BT50 | ● | PSB-8-CH |
| オークマ OKUMA | MUシリーズ、MA-400H、MBシリーズ | BT40 | — | PSB-4 |
| | MILLACシリーズ | BT40 | — | PSB-3 |
| | MAシリーズ、MBシリーズ、MCRシリーズ、MCM-B、MCV-AII、MILLACシリーズ | BT50 | — | PSB-8 |
| | MUシリーズ、MA-400H、MBシリーズ、MILLACシリーズ | BT40 | ● | PSB-31、PSB-38、 PSB-32 |
| 大阪機工 OKK | MAシリーズ、MBシリーズ、MCRシリーズ、MCM-B、MCV-AII、MILLACシリーズ | BT50 | ● | PSB-33、PSB-39 PSB-8-CH |
| | VM/Rシリーズ、VPシリーズ、VB53、VC51、GR400、HMC400、HMシリーズ、VC-X350、VC-X500 | BT40 | — | PSB-3 |
| | VM/Rシリーズ、KCVシリーズ、GCシリーズ、HMシリーズ、MCHシリーズ | BT50 | — | PSB-19 |
| | VM/Rシリーズ、VPシリーズ、VB53、VC51、GR400、HMC400、HMシリーズ、VC-X350、VC-X500 | BT40 | ● | PSB-3-CH |
| キタムラ機械 KITAMURA | VM/Rシリーズ、KCVシリーズ、HMシリーズ、MCHシリーズ | BT50 | ● | PSB-28 |
| | Mycenterシリーズ、Mytrunnionシリーズ | BT30 | ● | PSB-30P |
| | Mycenterシリーズ、Mytrunnionシリーズ、Supercell-400、BRIDGE center | BT40 | ● | PSB-40P |
| キラ・コーポレーション KIRA | Mycenterシリーズ、BRIDGE center | BT50 | ● | PSB-50P |
| | PCV-30、KPC-30a、KPC-30b、KPC-30b-6vs、HPC-30Vb-2AQC、 HPC-30Vb-2API、HPC-30Vb-350s、HPC-30Vb-350s-2AQC、PC-30H | BT30 | — | PSB-0 |
| | VTC-40a、VTC-40b、KN-40Va-500s、KN-40Va-500s-2API、 KN-40Vb-500s、KN-40Vb-500s-2API、KN-40Hb-500s、KN-40Hb-500s-2APC | BT40 | — | PSB-3 |
| | PCV-30、KPC-30a、KPC-30b、KPC-30b-6vs、HPC-30Vb-2AQC、 HPC-30Vb-2API、HPC-30Vb-350s、HPC-30Vb-350s-2AQC、PC-30H | BT30 | ● | PSB-30P |
| 紀和マシナリー KIWA | VTC-40a、VTC-40b、KN-40Va-500s、KN-40Va-500s-2API、 KN-40Vb-500s、KN-40Vb-500s-2API、KN-40Hb-500s、KN-40Hb-500s-2APC | BT40 | ● | PSB-3-CH |
| | KCW-5VR、KCW-5VS | BT30 | — | PSB-0 |
| | KNH400/426、D433シリーズ、EXシリーズ、PXシリーズ、PMM40、AD-8 | BT40 | — | PSB-3 |
| | KCW-5VR、KCW-5VS | BT30 | ● | PSB-0-CH |
| | KNH400/426、D433シリーズ、EXシリーズ、PXシリーズ、PMM40、AD-8 | BT40 | ● | PSB-3-CH |
| | KCW-10V、V41-5X、KH-41、KH-45、V21i-R、V21i-S、V21i-B | BT40 | ● | PSB-40P |
| 倉敷機械 KURAKI | KCW-11V、KH-55 | BT50 | ● | PSB-50P |
| | KBT、KBF、KBM、KBH、KGD、CMN、KMP | BT50 | — | PSB-7 |
| 静岡鐵工所 SHIZUOKA | CM-210G | BT30 | — | PSB-0 |
| | Bシリーズ、CM-350G | BT40 | — | PSB-11 |
| | Bシリーズ | BT50 | — | PSB-19 |
| 新日本工機 SNK | CMVシリーズ | BT40 | — | PSB-4 |
| | CMVシリーズ、CMVシリーズ、DCシリーズ、HFシリーズ、Cシリーズ、RBシリーズ、 AICシリーズ、MACシリーズ、FSPシリーズ、HPSシリーズ、PARTEシリーズ | BT50 | — | PSB-8 |
| | CMVシリーズ | BT40 | ● | PSB-4-CH |
| | CMVシリーズ、DCシリーズ、HFシリーズ、PCシリーズ、RBシリーズ、 AICシリーズ、MACシリーズ、FSPシリーズ、HPSシリーズ、PARTEシリーズ | BT50 | ● | PSB-8-CH |
| スギノマシン SUGINO | NSV-1555、SCV-1555、SCV-C1555、SCH-1522、SCH-15B | BT30 | — | PSB-0A |
| 滝澤鐵工所 TAKISAWA | MAC-V1E/430VP | BT40 | — | PSB-3 |
| | MAC-V40/Y520 | BT40 | ● | PSB-40P |
| ツガミ TSUGAMI | VMA3-III、VML3-III、VMC3-III、VA32A | BT30 | — | PSB-0 |
| | VMA4-III、VLA4-III | BT40 | — | PSB-3 |
| | FMA3-III、FMA5-III | BT40 | — | PSB-4 |
| | VMT4-III、VLT4-III | BT40 | — | PSB-40P |

| |
|-----------------|
| BT |
| AHO |
| HSK-A/E/F/C |
| HSK-T |
| C |
| UTS |
| 専用機 |
| 関連機器 |
| ジョイントリ |
| ミリングチャック |
| コレットホルダ |
| Rゼロホルダ |
| Hydraulic Chuck |
| シャリカーチャック |
| Shrink Fit |
| Tapping Chuck |
| アーバ類 |
| マルチホブシステム |
| 機能付きホルダ |
| ターニングツール |
| SPEDIO 用 |
| ST Shank |
| Retention Stud |
| シャフト規格 |

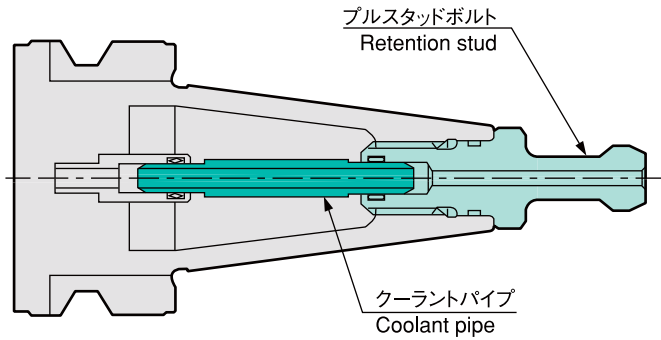
| 機械メーカー Machine Tool Maker | 機種 M/C Model | BT | センタースルー対応 Center Through Coolant | プルスタッド PSB |
|------------------------------|---|------|-------------------------------------|---------------------------|
| 東芝機械 TOSHIBA | BFS-150C、BTDシリーズ、BTHシリーズ、BF-130B、BPシリーズ、BTU-14、BMC800/1000、TUEシリーズ、TUDシリーズ、TSS-Cシリーズ、TMDシリーズ | BT50 | — | PSB-7、PSB-8 |
| | BFS-150C、BTDシリーズ、BTHシリーズ、BF-130B、BP-130、R22/150、BTF-130.R22、BMシリーズ、BTU-14、BMC800/1000、TUEシリーズ、TUDシリーズ、TSS-Cシリーズ、TMDシリーズ | BT50 | ● | PSB-29、特殊対応 |
| 東洋精機工業 TOYOSK | TVTシリーズ、THMCシリーズ、TVMC310 | BT30 | — | PSB-0A |
| | H46、THMC410 | BT40 | — | PSB-3 |
| | H46、THMC410 | BT40 | ● | PSB-3-CH |
| ジェイテクト JTEKT | FVシリーズ、UXシリーズ、eシリーズ | BT40 | — | PSB-3 |
| | FHシリーズ | BT40 | — | PSB-3、PSB-10 |
| | FVシリーズ、RBシリーズ、SBシリーズ、eシリーズ | BT50 | — | PSB-7 |
| | FHシリーズ、FAシリーズ | BT50 | — | PSB-7、PSB-17 |
| | FVシリーズ、eシリーズ、FHシリーズ | BT40 | ● | 特殊対応 |
| | FVシリーズ、eシリーズ、FHシリーズ、FAシリーズ | BT50 | ● | 特殊対応 |
| ニイガタマシンテクノ NIGATA | HNシリーズ (標準仕様)、ULTYシリーズ (標準仕様) | BT50 | — | PSB-8 |
| | HFA3シリーズ、HLB3シリーズ、HLA3Sシリーズ、VFR3シリーズ | BT30 | — | PSB-0 |
| 西田機械工作所 NISHIDA MACHINE | HA40シリーズ、HFB-4Aシリーズ、HLB-4Aシリーズ、HAB4シリーズ、HFB4シリーズ、NHF4シリーズ | BT40 | — | PSB-3 |
| | HFA5シリーズ、HFB5シリーズ、HSシリーズ | BT50 | — | PSB-8 |
| | HFA3シリーズ、HLB3シリーズ、HLA3Sシリーズ、VFR3シリーズ | BT30 | ● | PSB-0-CH |
| | HA40シリーズ、HFB-4Aシリーズ、HLB-4Aシリーズ、HAB4シリーズ、HFB4シリーズ、NHF4シリーズ | BT40 | ● | PSB-3-CH |
| | HFA5シリーズ、HFB5シリーズ、HSシリーズ | BT50 | ● | PSB-8-CH |
| | N3シリーズ、Z3V、Zu3500 | BT30 | — | PSB-0 |
| コマツNTC KOMATSU NTC | Zシリーズ、TMCシリーズ、N4H7 | BT40 | — | PSB-3 |
| | N5H、ZVシリーズ、 | BT50 | — | PSB-7 |
| | N3シリーズ、Z3V、Zu3500 | BT30 | ● | PSB-0-CH |
| | Zシリーズ、TMCシリーズ、N4H7 | BT40 | ● | PSB-3-CH |
| | N5H、ZVシリーズ | BT50 | ● | PSB-7-CH |
| ファナック FANUC | ROBODRILL | BT30 | — | PSB-0 |
| | ROBODRILL | BT30 | ● | PSB-1T |
| ブラザー工業 BROTHER | TC-S2DN、TC-22B/TC-22B-O、TC-R2B、TC-32BN QT/FT、TC-31B、SPEEDIOシリーズ (S500X1、S700X1、M140X1) | BT30 | — | PSB-0A |
| | TC-S2DN、TC-22B/TC-22B-O、TC-R2B、TC-32BN QT/FT、TC-31B、SPEEDIOシリーズ (S500X1、S700X1、M140X1) | BT30 | ● | PSB-26 |
| ホーコス HORKOS | RS50H、ES50H、NJ50 | BT30 | — | PSB-0 |
| | RM70H、RM70V、DM70H、NS70、MBE、MOH、TM70M | BT40 | — | PSB-3 |
| | RM100H、DM100H、NM100、HFN-C50H、TM100H | BT50 | — | PSB-7 |
| | RS50H、ES50H、NJ50 | BT30 | ● | PSB-0-CH |
| | RM70H、RM70V、DM70H、NS70、MBE、MOH、TM70M | BT40 | ● | PSB-3-CH |
| | RM100H、DM100H、NM100、HFN-C50H、TM100H | BT50 | ● | PSB-7-CH |
| 豊和工業 HOWA MACHINERY | MKN-355VCJ、MKN-335VT、MBN-350H α | BT30 | — | PSB-0 |
| | MBN-450HQ1、MBN-450H α 、MBN-455HN | BT40 | — | PSB-3 |
| | MBN-580H | BT50 | — | PSB-7 |
| | MBN-350H α | BT30 | ● | PSB-0-CH |
| | MBN-450HQ1、MBN-450H α 、MBN-455HN | BT40 | ● | PSB-3-CH |
| | MBN-580H | BT50 | ● | PSB-7-CH |
| ホンマ・マシナリー HOMMA | HVMシリーズ (高速仕様) | BT40 | — | PSB-40P |
| | FMシリーズ、TAC-Mシリーズ、STAC-Mシリーズ、HVMシリーズ (標準仕様)、HTMシリーズ | BT50 | — | PSB-8 |
| | HVMシリーズ (高速仕様) | BT40 | ● | PSB-40P |
| | FMシリーズ、TAC-Mシリーズ、STAC-Mシリーズ、HVMシリーズ (標準仕様)、HTMシリーズ | BT50 | ● | PSB-8-CH |
| 牧野フライス製作所 MAKINO | FB127、BH | BT40 | — | PSB-3、PSB-4、PSB-40P |
| | A99E、A100E、MCCシリーズ、MCD1816 | BT50 | — | PSB-7、PSB-8、PSB-50P |
| | V33i、V56i、V77、G5、a51nx/a61nx/a61nx-5E | BT40 | ● | PSB-3-CH、PSB-4-CH、PSB-40P |
| | V77L、V99/V99L、G10、a71、a81/a82、a81M/a82M、a92 | BT50 | ● | PSB-7-CH、PSB-8-CH、PSB-50P |

| 機械メーカー Machine Tool Maker | 機種 M/C Model | BT | センタースルー対応 Center Through Coolant | ブルスタッド PSB |
|------------------------------|--|------|-------------------------------------|--------------------------|
| 松浦機械製作所 MATSUURA | LXシリーズ、FXII | BT30 | — | PSB-30P |
| | H.Plusシリーズ、V.Plusシリーズ、R.Plus-800、RA-1X/2G、 Mold.Plus-800、MAM72シリーズ、MCシリーズ、MXシリーズ | BT40 | — | PSB-40P |
| | H.Plusシリーズ、MAM72-100H | BT50 | — | PSB-50P |
| | LXシリーズ、FXII | BT30 | ● | PSB-30P |
| | H.Plusシリーズ、V.Plusシリーズ、R.Plus-800、RA-1X/2G、 Mold.Plus-800、MAM72シリーズ、MCシリーズ、MXシリーズ | BT40 | ● | PSB-40P |
| | H.Plusシリーズ、MAM72-100H | BT50 | ● | PSB-50P |
| 三井精機工業 MITSUI SEIKI | U50A、HU40-T、VU50A、Vertex55II、Vertex75II、Vertex75xII | BT40 | — | PSB-10 |
| | HPX63、HU63EX、HU80EX、HU100、HS8A、H5D、H6D、 FH550R/HW550A、FH630R/HW630A、HU50-T、HU63-T、HU100-T、 HU50A-5X、HU63A-5X、HU80A-5X、HU100-5X、HU100-5XL、 HU100-5XLL、HU100-TS、VU65A | BT50 | — | PSB-7、PSB17 |
| | U50A、HU40-T、VU50A、Vertex55II、Vertex75II、Vertex75xII | BT40 | ● | PSB-40P、特殊対応 |
| | HPX63、HU63EX、HU80EX、HU100、HS8A、H5D、H6D、 FH550R/HW550A、FH630R/HW630A、HU50-T、HU63-T、HU100-T、 HU50A-5X、HU63A-5X、HU80A-5X、HU100-5X、HU100-5XL、 HU100-5XLL、HU100-TS、VU65A | BT50 | ● | PSB-50P、特殊対応 PSB-7-CH |
| | M-Hシリーズ、M-Vシリーズ | BT40 | — | PSB-3、PSB-4 |
| | DHシリーズ、M-Hシリーズ、M-Vシリーズ、M-VRDシリーズ、 MAF-Bシリーズ、MAF-Cシリーズ、MAF-Eシリーズ、MAF-Rシリーズ、 MAF-RSシリーズ、MAF-Sシリーズ、MGシリーズ、MHTシリーズ、 MVRシリーズ、MVR-DXシリーズ | BT50 | — | PSB-7、PSB-8 |
| M-Hシリーズ、M-Vシリーズ | BT40 | ● | PSB-3-CH、PSB-4-CH | |
| 三菱重工業 MITSUBISHI | DHシリーズ、M-Hシリーズ、M-Vシリーズ、M-VRDシリーズ、 MAF-Bシリーズ、MAF-Cシリーズ、MAF-Eシリーズ、MAF-Rシリーズ、 MAF-RSシリーズ、MAF-Sシリーズ、MGシリーズ、MHTシリーズ、 MVRシリーズ、MVR-DXシリーズ | BT50 | ● | PSB-7-CH、PSB-8-CH |
| | MTV-T360、MTV-T311、MTV-T331W、MTV-C350、MTS-C360、 MTS-C360W、MCH-80、MCH-330 | BT30 | — | PSB-0A |
| | MTV-T460、MTV-T470、MTV-T452W、MTV-C410 | BT40 | — | PSB-4 |
| | MTV-T360、MTV-T311、MTV-T331W、MTV-C350、MTS-C360、 MTS-C360W、MCH-80、MCH-330 | BT30 | ● | PSB-0A-CH |
| メクトロン MECTRON | MTV-T460、MTV-T470、MTV-T452W、MTV-C410 | BT40 | ● | PSB-4-CH |
| | MAXシリーズ、ACCUMILLシリーズ、ULTIMILLシリーズ | BT30 | — | PSB-0 |
| | NVシリーズ、NVXシリーズ、NVDシリーズ、Dura Verticalシリーズ、NHXシリーズ、 VSシリーズ、MV-653、SVL5000、SH junior、AFM2400、FMシリーズ | BT40 | — | PSB-11 |
| | NVシリーズ、NVXシリーズ、NVDシリーズ、NHXシリーズ、NMHシリーズ、VSシリーズ、 MVシリーズ、NHシリーズ、HGシリーズ、MHシリーズ | BT50 | — | PSB-19 |
| DMG森精機製作所 DMG MORI SEIKI | MAXシリーズ、ACCUMILLシリーズ、ULTIMILLシリーズ | BT30 | ● | PSB-0-CH |
| | NVシリーズ、NVXシリーズ、NVDシリーズ、Dura Verticalシリーズ、NHXシリーズ、 VSシリーズ、MV-653、SVL5000、SH junior、AFM2401、FMシリーズ | BT40 | ● | PSB-25 |
| | NVシリーズ、NVXシリーズ、NVDシリーズ、NHXシリーズ、NMHシリーズ、VSシリーズ、 MVシリーズ、NHシリーズ、HGシリーズ、MHシリーズ | BT50 | ● | PSB-27 |
| | YBM-Nシリーズ、YBM-Tシリーズ、YBM-1218V | BT50 | — | PSB-7 |
| 安田工業 YASDA | H30i、H40i、YBM-Vi40、YBM-640V、YBM-950V、YBM-9150V | BT40 | ● | PSB-25 |
| | YBM-Nシリーズ、YBM-Tシリーズ、YBM-1218V | BT50 | ● | PSB-35、PSB-36、 PSB-37 |
| | UNシリーズ | BT30 | ● | 特殊対応品 S/PSB-30P |
| ヤマザキマザック MAZAK | VRXシリーズ、VCNシリーズ、VTCシリーズ、SVCシリーズ、FF&F3シリーズ、FJVシリーズ、 MM/SMMシリーズ、HCNシリーズ、FH/PFHシリーズ、μシリーズ、ANGULAXシリーズ | BT40 | ● | PSB-23 |
| | VRXシリーズ、VCNシリーズ、MAZATECH Vシリーズ、VERSATECH Vシリーズ、 VORTEXシリーズ、FJVシリーズ、HCNシリーズ、FHシリーズ、μシリーズ | BT50 | ● | PSB-24 |
| | RXシリーズ | BT30 | — | PSB-0 |
| 碌々産業 ROKU-ROKU | KX、LX、MXシリーズ | BT40 | — | PSB-3 |
| | GIGA-620 | BT40 | — | PSB-11 |

BT
 AHO
 HSK-A/E/F/C
 HSK-T
 C
 UTS
 専用機
 関連機器
 ツユ・マンリ
 ミーリングチャック
 Milling Chuck
 コレットホルダ
 Collet Holder
 Rゼロホルダ
 R-Zero Holder
 ハイドロチャック
 Hydraulic Chuck
 シリンドカーチャック
 Shrink Fit
 タッピングチャック
 Tapping Chuck
 アーバ類
 Arbors
 マルチホアツールシステム
 Multitool tool system
 機能付きホルダ
 Function Holder
 ターニング用
 Turning tool for SPEEDIO
 S-Tシャック
 S-T Shank
 ブルスタッド
 Retention Stud
 シャック規格
 Shank Dimensions

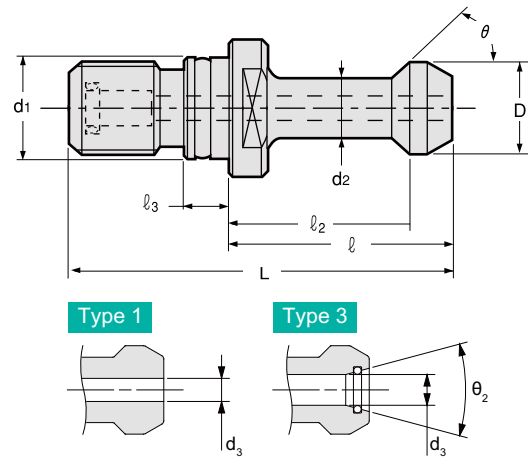
クーラントアクセサリ Coolant Accessories

AHO クーラントアクセサリ組合せ図 Drawing for AHO coolant through type



AHO でセンタースルークーラントを使用する場合は、クーラントパイプと AHO 用プルスタッドボルトを併用して下さい。
AHO holder requires a coolant pipe and a retention stud for center through coolant feed.

AHO 用プルスタッドボルト Retention stud

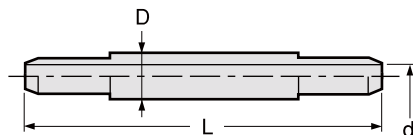


※下表の MAS 規格・JIS 規格以外のものは上図の様にシーリングの場所を明記してください。
※ For retention studs other than MAS / JIS standard, please indicate the position of the sealing as illustrated in the above example.

| 商品コード Code | 型式 Model | テーパーサイズ Shank taper | 規格 Standard | D 0 -0.1 | d ₁ h ₇ | d ₂ | L | l | l ₂ | l ₃ | G | θ | Type | d ₃ | θ ₂ | — |
|---------------|---------------|------------------------|----------------|----------------|----------------------------------|----------------|------|------|----------------|----------------|-----|-----|------|----------------|----------------|-------|
| 3800 80000000 | PSB-0-CH-AHO | 30 | MAS-1 | 11 | 12.5 | 7 | 43 | 23 | 18 | 5.5 | M12 | 45° | 1 | 2.5 | — | 6,000 |
| 3800 80000030 | PSB-30P-AHO | 30 | JIS | 12 | 12.5 | 8 | 43 | 23.4 | 18.4 | 6 | M12 | 75° | 1 | 4 | — | 6,000 |
| 3800 80000401 | PSB-1T-AHO | 30 | — | 11 | 12.5 | 8 | 43 | 23 | 18 | 5.5 | M12 | 45° | 1 | 4 | — | 6,000 |
| 3800 80000026 | PSB-26-CH-AHO | 30 | — | 11 | 12.5 | 7.5 | 43 | 23 | 18 | 5.5 | M12 | 60° | 1 | 2.5 | — | 6,000 |
| 3800 80000003 | PSB-3-CH-AHO | 40 | MAS-1 | 15 | 17 | 10 | 60 | 35 | 28 | 7 | M16 | 45° | 1 | 4 | — | 6,000 |
| 3800 80000031 | PSB-31-CH-AHO | 40 | MAS-1 | 15 | 17 | 10 | 60 | 35 | 28 | 7 | M16 | 45° | 3 | 3 | 30° | 6,000 |
| 3800 80000004 | PSB-4-CH-AHO | 40 | MAS-2 | 15 | 17 | 10 | 60 | 35 | 28 | 7 | M16 | 60° | 1 | 4 | — | 6,000 |
| 3800 80000038 | PSB-38-CH-AHO | 40 | MAS-2 | 15 | 17 | 10 | 60 | 35 | 28 | 7 | M16 | 60° | 3 | 3 | 30° | 6,000 |
| 3800 80000040 | PSB-40P-AHO | 40 | JIS | 19 | 17 | 14 | 54 | 29 | 23 | 7 | M16 | 75° | 1 | 7 | — | 6,000 |
| 3800 80000032 | PSB-32-CH-AHO | 40 | JIS | 19 | 17 | 14 | 54 | 29 | 23 | 7 | M16 | 75° | 1 | 4 | — | 6,000 |
| 3800 80000023 | PSB-23-CH-AHO | 40 | — | 18.8 | 17 | 12.5 | 44.1 | 19.1 | 14 | 5 | M16 | 45° | 1 | 7 | — | 6,000 |
| 3800 80000025 | PSB-25-CH-AHO | 40 | — | 19 | 17 | 14 | 54 | 29 | 23 | 7 | M16 | 75° | 3 | 7 | 30° | 6,000 |
| 3800 80000007 | PSB-7-CH-AHO | 50 | MAS-1 | 23 | 25 | 17 | 85 | 45 | 35 | 10 | M24 | 45° | 1 | 6 | — | 6,000 |
| 3800 80000033 | PSB-33-CH-AHO | 50 | MAS-1 | 23 | 25 | 17 | 85 | 45 | 35 | 10 | M24 | 45° | 3 | 6 | 30° | 6,000 |
| 3800 80000035 | PSB-35-CH-AHO | 50 | MAS-1 | 23 | 25 | 17 | 85 | 45 | 35 | 10 | M24 | 45° | 3 | 5.5 | 60° | 6,000 |
| 3800 80000008 | PSB-8-CH-AHO | 50 | MAS-2 | 23 | 25 | 17 | 85 | 45 | 35 | 10 | M24 | 60° | 1 | 6 | — | 6,000 |
| 3800 80000036 | PSB-36-CH-AHO | 50 | MAS-2 | 23 | 25 | 17 | 85 | 45 | 35 | 10 | M24 | 60° | 3 | 5.5 | 60° | 6,000 |
| 3800 80000039 | PSB-39-CH-AHO | 50 | MAS-2 | 23 | 25 | 17 | 85 | 45 | 35 | 10 | M24 | 60° | 3 | 6 | 30° | 6,000 |
| 3800 80000050 | PSB-50P-AHO | 50 | JIS | 28 | 25 | 21 | 74 | 34 | 25 | 10 | M24 | 75° | 1 | 10 | — | 6,000 |
| 3800 80000037 | PSB-37-CH-AHO | 50 | JIS | 28 | 25 | 21 | 74 | 34 | 25 | 10 | M24 | 75° | 3 | 5.5 | 60° | 6,000 |
| 3800 80000017 | PSB-17-CH-AHO | 50 | — | 24 | 25 | 18 | 71 | 31 | 23 | 10 | M24 | 90° | 1 | 6 | — | 6,000 |
| 3800 80000019 | PSB-19-CH-AHO | 50 | — | 23 | 25 | 17 | 85 | 45 | 35 | 10 | M24 | 90° | 1 | 6 | — | 6,000 |
| 3800 80000024 | PSB-24-CH-AHO | 50 | — | 29 | 25 | 20.9 | 65.2 | 25.2 | 17.6 | 8 | M24 | 45° | 1 | 10 | — | 6,000 |
| 3800 80000027 | PSB-27-CH-AHO | 50 | — | 23 | 25 | 17 | 85 | 45 | 35 | 10 | M24 | 90° | 3 | 8 | 30° | 6,000 |

AHO 用プルスタッドボルトには、クーラントパイプが付属しています。
A coolant pipe is included in a retention stud for AHO.

クーラントパイプ CP 型 Coolant pipe



| 商品コード Code | 型式 Model | L | D | d | — |
|---------------|-------------|----|----|---|-------|
| 3800 60000030 | CP-NBT30-OH | 42 | 6 | 3 | 3,000 |
| 3800 60000040 | CP-NBT40-OH | 70 | 8 | 4 | 3,000 |
| 3800 60000050 | CP-NBT50-OH | 98 | 13 | 7 | 4,000 |

クーラントパイプは付属しています。
A coolant pipe is included.

BT
AHO
HSK-A/E/F/C
HSK-T
C
UTS
専用機
関連機器
フジ・モトリ
ミールンクチャック
Millring Chuck
リットホルダ
Collet Holder
Rゼロホルダ
R Zero Holder
ハイドロクチャック
Hydraulic Chuck
シュリンクカーチャック
Shrink Fit
タッピングクチャック
Tapping Chuck
アーバ類
Arbors
マルチホブシステム
Multitool system
機能付きホルダ
Function Holder
プルスタッド
Retention Stud