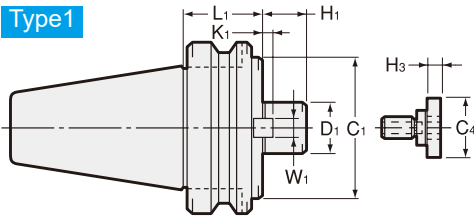


FMB-A

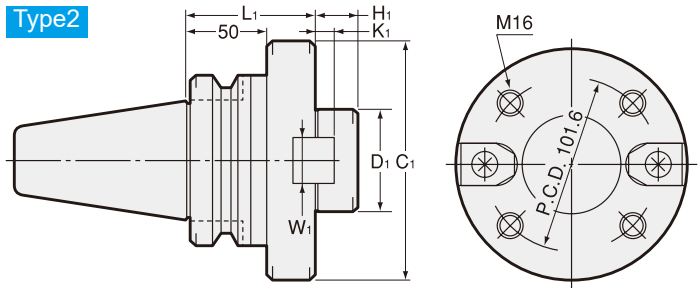
フェイスミルアーバ

Face Mill Arbor

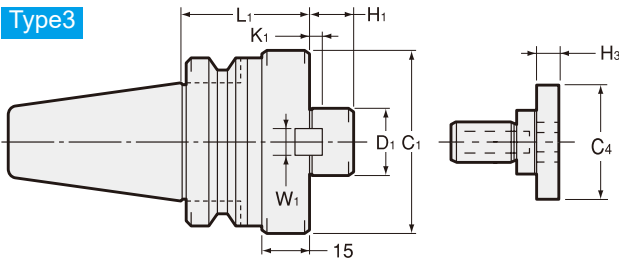
Type1



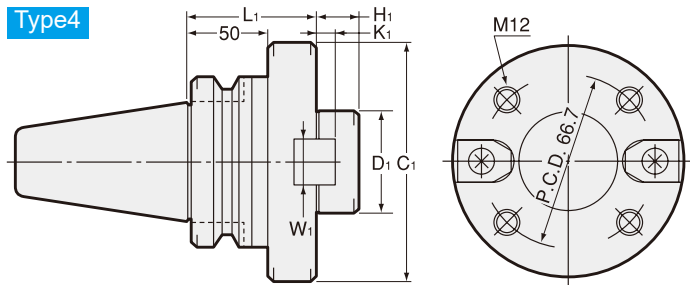
Type2



Type3



Type4



ミリサイズ cutter 用 For metric size

商品コード Code	型式 Model	Type	D1 (h6)	L1	C1	H1	W1	K1	C4	H3	kg	—	締付ボルト Clamp Bolt	参考 cutter 径 Cutter dia. example
0770 1127060	BT30 -FMB27A -60	3	27	60	80	26	12	6	33	10	1.5	12,960	MBA-M12	80
0770 11327060	BT40 -FMB27A -60	3	27	60	80	26	12	6	33	10	2.2	16,500	MBA-M12	80
0770 11327090	-90	3	27	90	80	26	12	6	33	10	3.0	17,600	MBA-M12	80
0770 11340060	-FMB40A -60	3	40	60	85	26	16	8.5	50	14	2.5	19,800	MBA-M20	100 125
0770 11527045	BT50 -FMB27A -45	1	27	45	80	26	12	6	33	10	4.2	25,300	MBA-M12	80
0770 11527090	-90	1	27	90	80	26	12	6	33	10	5.9	27,600	MBA-M12	80
0770 11527150	-150	1	27	150	80	26	12	6	33	10	8.3	29,900	MBA-M12	80
0770 11540045	-FMB40A -45	1	40	45	85	26	16	8.5	50	14	4.4	25,300	MBA-M20	100 125
0770 11540075	-75	1	40	75	85	26	16	8.5	50	14	5.8	27,600	MBA-M20	100 125
0770 11540105	-105	1	40	105	85	26	16	8.5	50	14	7.1	29,900	MBA-M20	100 125
0770 11541075	-FMB40FA -75	4	40	75	110	26	16	8.5	50	14	6.8	34,500	M12, MBA-M20	160
0770 11560075	-FMB60A -75	2	60	75	140	25	25.4	12.5	—	—	8.2	40,250	M16	200

締付ボルトは付属しています。
Clamp bolt is Included.

ご注文例 Ordering Example

BT30 - FMB27A - 60

シャンクサイズ インロー径 突き出し長さ (L1)
Shank size D1 Projection length

インチサイズ cutter 用 For Inch size

商品コード Code	型式 Model	Type	D1 (h6)	L1	C1	H1	W1	K1	C4	H3	kg	—	締付ボルト Clamp Bolt	参考 cutter 径 Cutter dia. example
0770 12125060	BT30 -FMB25.4A -60	3	25.4	60	80	26	9.5	5	33	10	1.5	12,960	MBA-M12	80
0770 12325060	BT40 -FMB25.4A -60	3	25.4	60	80	26	9.5	5	33	10	2.2	16,500	MBA-M12	80
0770 12325090	-90	3	25.4	90	80	26	9.5	5	33	10	2.9	17,600	MBA-M12	80
0770 12338060	-FMB38.1A -60	3	38.1	60	85	26	15.9	9	50	14	2.6	19,800	MBA-M20	100 125
0770 12525045	BT50 -FMB25.4A -45	1	25.4	45	80	26	9.5	5	33	10	4.1	25,300	MBA-M12	80
0770 12525090	-90	1	25.4	90	80	26	9.5	5	33	10	5.9	27,600	MBA-M12	80
0770 12525150	-150	1	25.4	150	80	26	9.5	5	33	10	8.4	29,900	MBA-M12	80
0770 12538045	-FMB38.1A -45	1	38.1	45	85	26	15.9	9	50	14	4.4	25,300	MBA-M20	100 125
0770 12538075	-75	1	38.1	75	85	26	15.9	9	50	14	5.7	27,600	MBA-M20	100 125
0770 12538105	-105	1	38.1	105	85	26	15.9	9	50	14	7.1	29,900	MBA-M20	100 125
0770 12539075	-FMB38.1FA -75	4	38.1	75	110	26	15.9	9	50	14	5.7	34,500	M12, MBA-M20	160

締付ボルトは付属しています。
Clamp bolt is Included.

ご注文例 Ordering Example

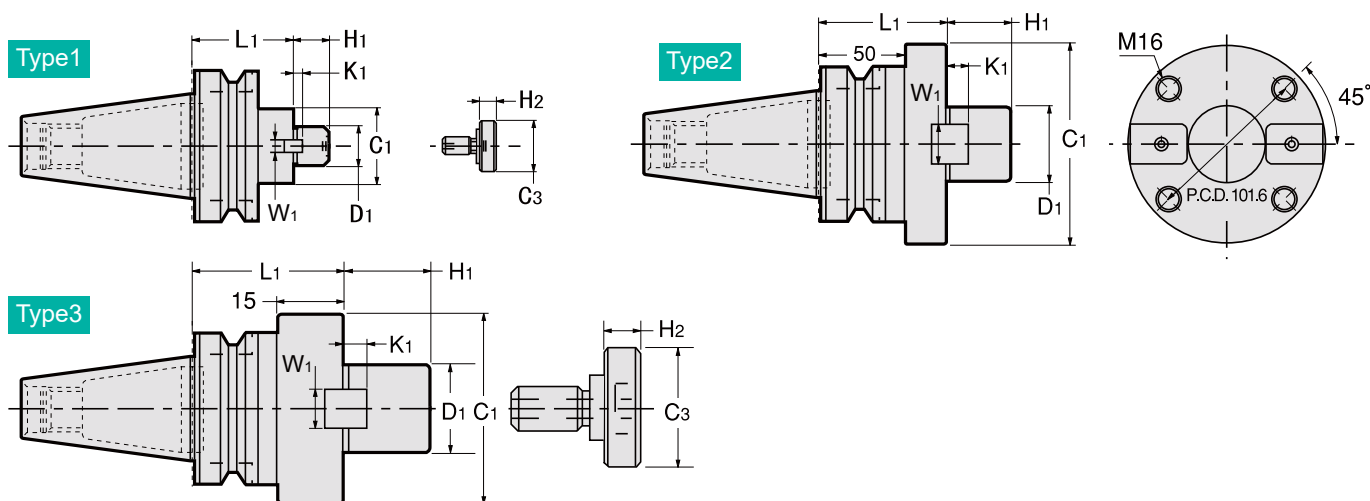
BT30 - FMB25.4A - 60

シャンクサイズ インロー径 突き出し長さ (L1)
Shank size D1 Projection length

FMB-A

フェイスミルアーバ

Face Mill Arbor



- ・当社規格 2面拘束 BT 主軸 (NBT-AHO 対応) と BT2 面拘束主軸 (WBT-AHO 対応) には互換性がありません。P.049 を参照ください。
- ・AHO ホルダにてセンタースルークーラントを使用したい場合はお問い合わせ下さい。
- ・Our two-face contact BT spindle (for NBT-AHO) is incompatible with BT two-face contact spindle (for WBT-AHO). Please refer to P. 049.
- ・When AHO is used with center through coolant feeding, please contact NT TOOL.

ミリサイズ cutter 用 For metric size

商品コード Code	型式 Model	Type	D1	L1	C1	H1	W1	K1	C3	H2	kg	—	締付ボルト Clamp Bolt	参考 cutter 径 Cutter dia. example
3810 ※ 1010010	NBT-AHO30 or WBT-AHO30 -FMB27A-45	3	27	45	80	26	12	6	33	10		14,400	MBA-M12	80
3810 ※ 1020010	-60	3	27	60	80	26	12	6	33	10		14,400		
3810 ※ 1030010	NBT-AHO40 or WBT-AHO40 -FMB27A-60	3	27	60	80	26	12	6	33	10		18,000	MBA-M12	80
3810 ※ 1040010	-90	3	27	90	80	26	12	6	33	10	2.7	19,200		
3810 ※ 1050010	-FMB40A-60	3	40	60	85	26	16	8.5	50	14		21,600	MBA-M20	100 125
3810 ※ 1060010	NBT-AHO50 or WBT-AHO50 -FMB27A-45	1	27	45	80	26	12	6	33	10		26,400	MBA-M12	80
3810 ※ 1070010	-90	1	27	90	80	26	12	6	33	10		28,800		
3810 ※ 1080010	-150	1	27	150	80	26	12	6	33	10		31,200		
3810 ※ 1090010	-FMB40A-45	1	40	45	85	26	16	8.5	50	14		26,400	MBA-M20	100 125
3810 ※ 1100010	-75	1	40	75	85	26	16	8.5	50	14		28,800		
3810 ※ 1110010	-105	1	40	105	85	26	16	8.5	50	14		31,200		
3810 ※ 1120010	-FMB60A-75 *	2	60	75	140	25	25.4	12.5	—	—	7.2	42,000	M16	200

ディメンション内で*の付いている商品はセンタースルークーラント対応不可能です。
Models with * are not center through coolant feed compliant

商品コードの※は NBT-AHO では 0, WBT-AHO では 6 となります。

締め付けボルトは付属しています。
Clamp bolt is Included.

インチサイズカッター用 For Inch size

商品コード Code	型式 Model	Type	D1	L1	C1	H1	W1	K1	C3	H2	—	締付ボルト Clamp Bolt	参考カッター径 Cutter dia. example
3810 ※ 1130010	NBT-AHO30 or WBT-AHO30 -FMB25.4A -45	3	25.4	45	80	26	9.5	5	33	10	14,400	MBA-M12	80
3810 ※ 1140010	-60	3	25.4	60	80	26	9.5	5	33	10	14,400		
3810 ※ 1150010	NBT-AHO40 or WBT-AHO40 -FMB25.4A -60	3	25.4	60	80	26	9.5	5	33	10	18,000	MBA-M12	80
3810 ※ 1160010	-90	3	25.4	90	80	26	9.5	5	33	10	19,200		
3810 ※ 1170010	-FMB38.1A -60	3	38.1	60	85	26	15.9	9	50	14	21,600	MBA-M20	100 125
3810 ※ 1180010	NBT-AHO50 or WBT-AHO50 -FMB25.4A -45	1	25.4	45	80	26	9.5	5	33	10	26,400	MBA-M12	80
3810 ※ 1190010	-90	1	25.4	90	80	26	9.5	5	33	10	28,800		
3810 ※ 1200010	-150	1	25.4	150	80	26	9.5	5	33	10	31,200		
3810 ※ 1210010	-FMB38.1A -45	1	38.1	45	85	26	15.9	9	50	14	26,400		
3810 ※ 1220010	-75	1	38.1	75	85	26	15.9	9	50	14	28,800	MBA-M20	100 125
3810 ※ 1230010	-105	1	38.1	105	85	26	15.9	9	50	14	31,200		

商品コードの※は NBT-AHO では 0,WBT-AHO では 6 となります。

締め付けボルトは付属しています。

Clamp bolt is Included.

ご注文例 Ordering Example

当社規格 2 面拘束 BT 主軸対応

Corresponding to our two-face contact BT spindle

NBT-AHO40 - FMB25.4A- 60

AHO シャンクサイズ
AHO Shank size

インロー径
D1

突き出し長さ (L1)
Projection length

ご注文例 Ordering Example

BT2 面拘束規格対応

Corresponding to BT two-face contact spindle

WBT-AHO40 - FMB25.4A- 60

AHO シャンクサイズ
AHO Shank size

インロー径
D1

突き出し長さ (L1)
Projection length

BT
AHO
HSK-A/E/F/C
HSK-T
C
UTS
専用機
関連機器
ファン・モトリ
ミリングチャック
Milling Chuck
コレットホルダ
Collet Holder
Rゼロホルダ
R-zero Holder
ハイドロチャック
Hydraulic Chuck
シリンカーチャック
Shrink Fit
タッピングチャック
Tapping Chuck
アーバ類
Arbors
マルチボアシステム
Multiple tool system
機能付きホルダ
Function Holder
リテンションスタッド
Retention Stud

