

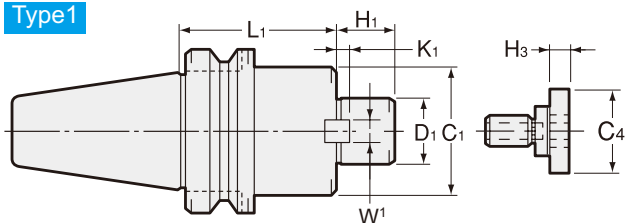


FMA-A

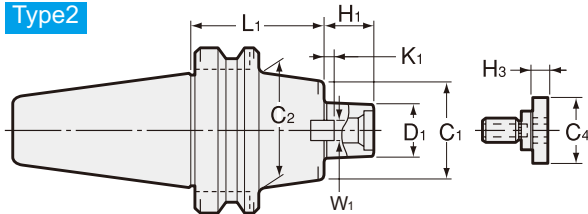
フェイスミルアーバ
Face Mill Arbor

JIS B4113 正面フライス用。
For JIS B4113 face mill.

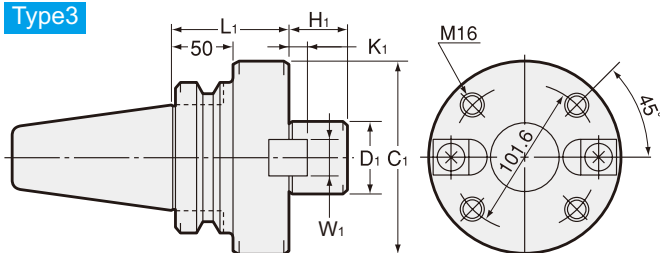
Type1



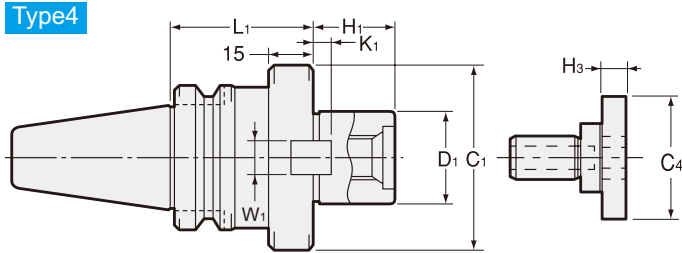
Type2



Type3



Type4



商品コード Code	型式 Model	Type	D1 (h6)	L1	C1	C2	H1	W1	K1	C4	H3	kg	締付ボルト Clamp Bolt	参考カッター径 Cutter dia. example
0770 10119045	BT30 -FMA19.05A	-45	1	19.05	45	—	16	8	3.5	22	9	0.7	MBA-M10-19.05	—
0770 10119060		-60	1	19.05	60	—	16	8	3.5	22	9	1.0		
0770 10119090		-90	1	19.05	90	—	16	8	3.5	22	9	1.3		
0770 10125045	-FMA25.4A	-45	4	25.4	45	—	22	9.5	5	33	10	0.9	MBA-M12	80
0770 10125060		-60	4	25.4	60	—	22	9.5	5	33	10	1.1		
0770 10125090		-90	4	25.4	90	—	22	9.5	5	33	10	1.5		
0770 10319045	BT40 -FMA19.05A	-45	1	19.05	45	—	16	8	3.5	22	9	1.1	MBA-M10-19.05	—
0770 10319060		-60	1	19.05	60	—	16	8	3.5	22	9	1.3		
0770 10319090		-90	1	19.05	90	—	16	8	3.5	22	9	1.5		
0770 10325045	-FMA25.4A	-45	1	25.4	45	—	22	9.5	5	33	10	1.5	MBA-M12	80
0770 10325090		-90	1	25.4	90	—	22	9.5	5	33	10	2.1		
0770 10331045	-FMA31.75A	-45	1	31.75	45	—	30	12.7	7	40	10	1.7	MBA-M16	100
0770 10331075		-75	1	31.75	75	—	30	12.7	7	40	10	2.3		
0770 10338060	-FMA38.1A	-60	4	38.1	60	—	34	15.9	9	50	14	2.5	MBA-M20	125
0770 10338090		-90	4	38.1	90	—	34	15.9	9	50	14	3.3		
0770 10525045	BT50 -FMA25.4A	-45	1	25.4	45	—	22	9.5	5	33	10	4.0	MBA-M12	80
0770 10525090		-90	2	25.4	90	70	22	9.5	5	33	10	5.0		
0770 10525150		-150	2	25.4	150	50	70	22	9.5	5	33	10	6.4	
0770 10531045	-FMA31.75A	-45	1	31.75	45	—	30	12.7	7	40	10	4.1	MBA-M16	100
0770 10531075		-75	2	31.75	75	60	70	30	12.7	7	40	10	4.9	
0770 10531105		-105	2	31.75	105	60	70	30	12.7	7	40	10	5.7	
0770 10538045	-FMA38.1A	-45	1	38.1	45	—	34	15.9	9	50	14	4.4	MBA-M20	125
0770 10538075		-75	1	38.1	75	—	34	15.9	9	50	14	5.6		
0770 10547075	-FMA47.625A	-75	3	47.625	75	128.57	—	38	25.4	12.5	—	7.9	M16	200
0770 10550045	-FMA50.8A	-45	1	50.8	45	—	36	19.05	10	65	14	5.0	MBA-M24	160
0770 10550075		-75	1	50.8	75	—	36	19.05	10	65	14	6.8		

締付ボルトは付属しています。
Clamp bolt is Included.

ご注文例 Ordering Example

BT40 - FMA25.4A - 90

シャンクサイズ
Shank size

インロー径
D1

突き出し長さ(L1)
Projection length

New

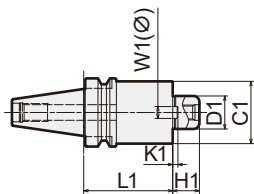


FMA-A

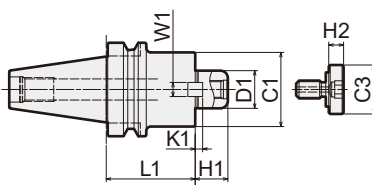
フェイスミルアーバ Face Mill Arbor

JIS B4113 正面フライス用。
For JIS B4113 face mill.

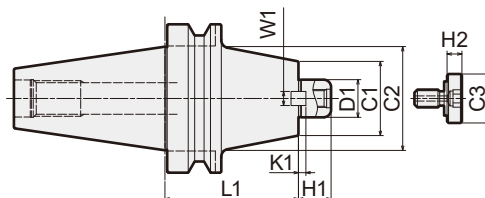
Type1



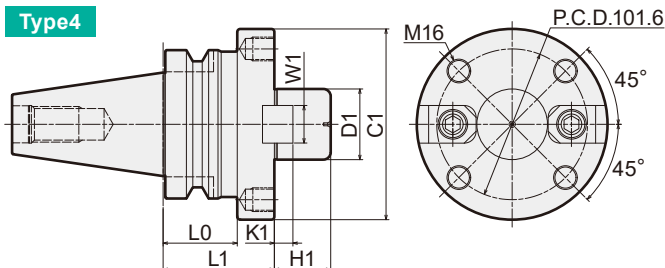
Type2



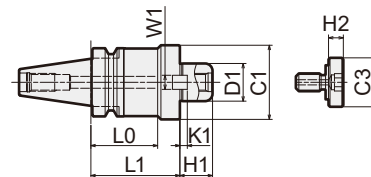
Type3



Type4



Type5



WBTシャンクにはBTシャンク用プルスタッドをそのままご利用頂けます。
旧AHOシャンク専用のクーラントパイプ付きプルスタッドはクーラントパイプを取り外せばご利用頂けます。
Retention stud for BT shank can be used as is for WBT shank.
Retention stud with coolant pipe for old AHO shank can be used by removing the coolant pipe.

商品コード Code	型式 Model	*	Type	D1 (h6)	L1	L0	C1	C2	H1	W1	K1	C3	H2	kg	締付ボルト Clamp Bolt	参考カッター径 Cutter dia.example
3235 76119045	WBT30 -FMA19.05A -45		2	19.05	45	-	45	-	16	8	3.5	22	9	0.7	MBA-M10-19.05	—
3235 76119060	-60		2	19.05	60	-	45	-	16	8	3.5	22	9	1.0		
3235 76119090	-90		2	19.05	90	-	45	-	16	8	3.5	22	9	1.3		
3235 76123045	-FMA22.225A -45		1	22.225	45	-	42	-	18	8	3.5	-	-		M10	50
3235 76123060	-60		1	22.225	60	-	42	-	18	8	3.5	-	-			
3235 76125045	-FMA25.4A -45		5	25.4	45	30	50	-	22	9.5	5	33	10	0.9	MBA-M12	80
3235 76125060	-60		5	25.4	60	45	50	-	22	9.5	5	33	10	1.1		
3235 76125090	-90		5	25.4	90	75	50	-	22	9.5	5	33	10	1.5		
3235 76319045	WBT40 -FMA19.05A -45		2	19.05	45	-	45	-	16	8	3.5	22	9	1.1	MBA-M10-19.05	—
3235 76319060	-60		2	19.05	60	-	45	-	16	8	3.5	22	9	1.3		
3235 76319090	-90		2	19.05	90	-	45	-	16	8	3.5	22	9	1.5		
3235 76325045	-FMA25.4A -45		2	25.4	45	-	50	-	22	9.5	5	33	10	1.5	MBA-M12	80
3235 76325060	-60		2	25.4	60	-	50	-	22	9.5	5	33	10			
3235 76325075	-75		2	25.4	75	-	50	-	22	9.5	5	33	10			
3235 76325090	-90		2	25.4	90	-	50	-	22	9.5	5	33	10	2.1		
3235 76331045	-FMA31.75A -45		2	31.75	45	-	60	-	30	12.7	7	40	10	1.7	MBA-M16	100
3235 76331060	-60		2	31.75	60	-	60	-	30	12.7	7	40	10			
3235 76331075	-75		2	31.75	75	-	60	-	30	12.7	7	40	10	2.3		
3235 76331090	-90		2	31.75	90	-	60	-	30	12.7	7	40	10			
3235 76338060	-FMA38.1A -60		5	38.1	60	45	80	-	34	15.9	9	50	14	2.5	MBA-M20	125
3235 76338075	-75		5	38.1	75	60	80	-	34	15.9	9	50	14			
3235 76338090	-90		5	38.1	90	75	80	-	34	15.9	9	50	14	3.3		

Boost Master

旋盤用 ツーリング
Lathe Tooling

BT

WBT

HSK-A/E/C

UTS

HSK-T

C (Polygon)

SPEEDIO

ST

アクセサリ
Accessories

専用機用
ツーリング
Specialized
Machine Tooling

ツール
プリセット
Tool Presetter

ブッシュ
メントリ
Bush
Chamfering

ミリング
チャック
Milling Chuck

コレット
ホルダ
Collet Holder

Rゼロホルダ
R-Zero Holder

ハイドロ
チャック
Hydro Chuck

シリンダー
チャック
Srink Fit

タッピング
チャック
Tapping Chuck

アーバ類
Arbors

マルチボア
Multibore

機能付きホルダ
Function Holder

商品コード Code	型式 Model	*	Type	D1 (h6)	L1	L0	C1	C2	H1	W1	K1	C3	H2	kg	締付ボルト Clamp Bolt	参考カッター径 Cutter dia.example
3235 76525045	WBT50 -FMA25.4A - 45		2	25.4	45	-	50	-	22	9.5	5	33	10	4.0	MBA-M12	80
3235 76525090	- 90		3	25.4	90	-	50	70	22	9.5	5	33	10	5.0		
3235 76525150	-150		3	25.4	150	-	50	70	22	9.5	5	33	10	6.4		
3235 76525200	-200		3	25.4	200	-	50	70	22	9.5	5	33	10			
3235 76525250	-250		3	25.4	250	-	50	70	22	9.5	5	33	10			
3235 76525300	-300		3	25.4	300	-	50	70	22	9.5	5	33	10			
3235 76531045	-FMA31.75A - 45		2	31.75	45	-	60	-	30	12.7	7	40	10	4.1	MBA-M16	100
3235 76531075	- 75		3	31.75	75	-	60	70	30	12.7	7	40	10	4.9		
3235 76531105	-105		3	31.75	105	-	60	70	30	12.7	7	40	10	5.7		
3235 76531150	-150		3	31.75	150	-	60	70	30	12.7	7	40	10			
3235 76531200	-200		3	31.75	200	-	60	90	30	12.7	7	40	10			
3235 76531250	-250		3	31.75	250	-	60	90	30	12.7	7	40	10			
3235 76531300	-300		3	31.75	300	-	60	90	30	12.7	7	40	10			
3235 76538045	-FMA38.1A - 45		2	38.1	45	-	80	-	34	15.9	9	50	14	4.4	MBA-M20	125
3235 76538075	- 75		2	38.1	75	-	80	-	34	15.9	9	50	14	5.6		
3235 76538105	-105		2	38.1	105	-	80	-	34	15.9	9	50	14			
3235 76538150	-150		2	38.1	150	-	80	-	34	15.9	9	50	14			
3235 76547075	-FMA47.625A - 75	*	4	47.625	75	50	128.57	-	38	25.4	12.5	-	-	7.9	M16	200
3235 76551045	-FMA50.8A - 45		2	50.8	45	-	100	-	36	19.05	10	65	14	5.0	MBA-M24	160
3235 76551075	- 75		2	50.8	75	-	100	-	36	19.05	10	65	14	6.8		
3235 76551105	-105		2	50.8	105	-	100	-	36	19.05	10	65	14			
3235 76551150	-150		2	50.8	150	-	100	-	36	19.05	10	65	14			

ご注文例 Ordering Example

WBT40 - FMA25.4A - 60

シャンクサイズ
Shank size

インロー径
D1

突き出し長さ(L1)
Projection length

- ・ディメンション内で*の付いている商品はセンタースルークーラント対応不可能です。
- ・締め付けボルトは付属しています。

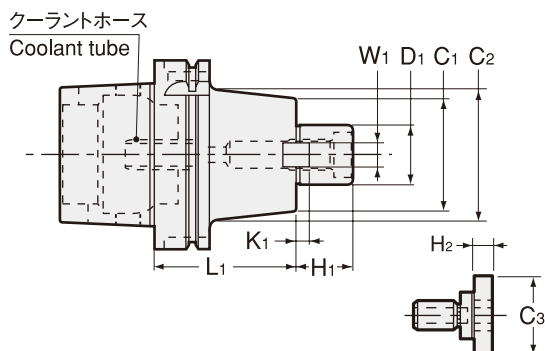
- ・ Models with * are not center through coolant feed compliant.
- ・ Clamp bolt is Included.



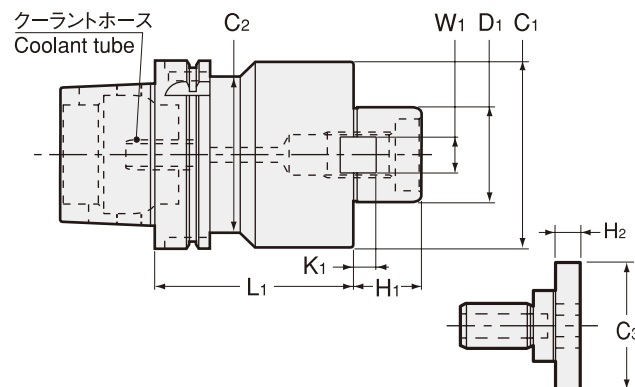
FMA-A フェイスミルアーバ
Face Mill Arbor

JIS B4113 正面フライス用。
For JIS B4113 face mill.

Type1



Type2



商品コード Code	型式 Model	Type	D1	L1	H1	C1	C2	W1	K1	C3	H2	kg	締付ボルト Clamp Bolt	参考カッター径 Cutter dia. Example
5350 13019060	HSK40A -FMA19.05A -60	2	19.05	60	16	45	33.5	8	3.5	22	9	0.7	MBA-M10-19.05	—
5350 13025060	-FMA25.4A -60	2	25.4	60	22	50	34	9.5	5	33	10	0.7	MBA-M12	80
5350 14025060	HSK50A -FMA25.4A -60	2	25.4	60	22	50	42	9.5	5	33	10	0.9	MBA-M12	80
5350 15019060	HSK63A -FMA19.05A -60 -H	1	19.05	60	16	45	—	8	3.5	22	9	1.1	MBA-M10-19.05	—
5350 15019090	-90 -H	1	19.05	90	16	45	—	8	3.5	22	9	1.3		
5350 15025060	-FMA25.4A -60 -H	1	25.4	60	22	50	50	9.5	5	33	10	1.3	MBA-M12	80
5350 15025090	-90 -H	1	25.4	90	22	50	50	9.5	5	33	10	1.9		
5350 15025120	-120 -H	1	25.4	120	22	50	50	9.5	5	33	10	2.3		
5350 15031060	-FMA31.75A -60 -H	2	31.75	60	30	60	53	12.7	7	40	10	1.7	MBA-M16	100
5350 15031090	-90 -H	2	31.75	90	30	60	53	12.7	7	40	10	2.5		
5350 15031120	-120 -H	2	31.75	120	30	60	53	12.7	7	40	10	3.3		
5350 15038060	-FMA38.1A -60 -H	2	38.1	60	34	80	48	15.9	9	50	14	2.1	MBA-M20	125
5350 15038090	-90 -H	2	38.1	90	34	80	53	15.9	9	50	14	3.0		
5350 15038120	-120 -H	2	38.1	120	34	80	53	15.9	9	50	14	4.4		
5350 17025075	HSK100A -FMA25.4A -75 -H	1	25.4	75	22	50	70	9.5	5	33	10	3.2	MBA-M12	80
5350 17025105	-105 -H	1	25.4	105	22	50	70	9.5	5	33	10	3.9		
5350 17025135	-135 -H	1	25.4	135	22	50	70	9.5	5	33	10	4.6		
5350 17031075	-FMA31.75A -75 -H	1	31.75	75	30	60	70	12.7	7	40	10	3.5	MBA-M16	100
5350 17031105	-105 -H	1	31.75	105	30	60	70	12.7	7	40	10	4.3		
5350 17031135	-135 -H	1	31.75	135	30	60	70	12.7	7	40	10	5.1		
5350 17038075	-FMA38.1A -75 -H	1	38.1	75	34	80	80	15.9	9	50	14	4.4	MBA-M20	125
5350 17038105	-105 -H	1	38.1	105	34	80	80	15.9	9	50	14	5.7		
5350 17038135	-135 -H	1	38.1	135	34	80	80	15.9	9	50	14	7.0		
5350 17050075	-FMA50.8A -75 -H	2	50.8	75	36	99	83	19.05	10	65	14	5.7	MBA-M24	150
5350 17050105	-105 -H	2	50.8	105	36	99	83	19.05	10	65	14	7.7		
5350 17050135	-135 -H	2	50.8	135	36	99	83	19.05	10	65	14	9.7		

HSK63A、HSK100Aには標準でマニュアルクランプ穴が空いています。
HSK63A, HSK100A have manual clamp holes in the shank.

締付ボルトは付属しています。
Clamp bolt is Included.

ご注文例 Ordering Example

マニュアルクランプ穴無し (HSK40A, HSK50A)

Without manual clamping hole (HSK40A, HSK50A)

HSK50A - FMA25.4A - 60

シャンクサイズ Shank size	インロー径 D1	突き出し長さ (L) Projection length
-----------------------	-------------	---------------------------------

ご注文例 Ordering Example

マニュアルクランプ穴付き (HSK63A、HSK100A)

With manual clamping hole (HSK63A, HSK100A)

HSK63A - FMA25.4A - 60 - H

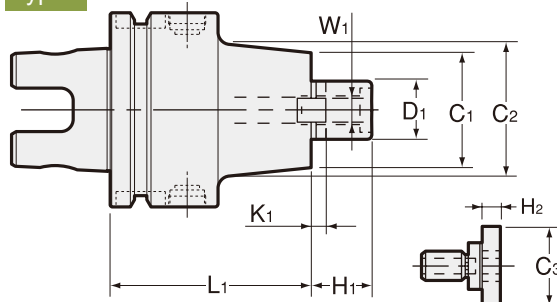
シャンクサイズ	インロー径	突き出し長さ (L)	マニュアル クランプ穴付
Shank size	D1	Projection length	With manual clamping hole



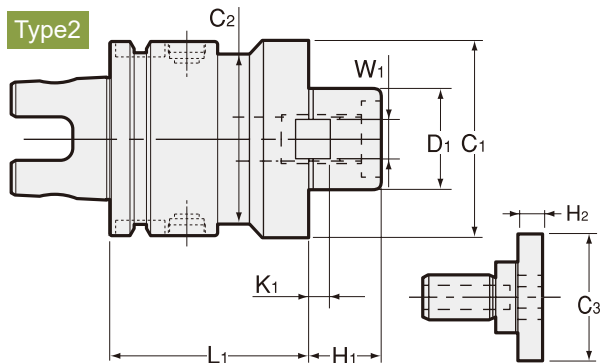
FMA-A フェイスミルアーバ Face Mill Arbor

JIS B4113 正面フライス用。
For JIS B4113 face mill.

Type1



Type2



商品コード Code	型式 Model	Type	D1	L1	H1	C1	C2	W1	K1	C3	H2	kg	締付ボルト Clamp Bolt	参考カッター径 Cutter dia. Example
1320 41125060	UTS5040 -FMA25.4A -60-H	1	25.4	60	22	50	50	9.5	5	33	10		MBA-M12	75
1320 4 ※ 225060	UTS6350 -FMA25.4A -60	1	25.4	60	22	50	50	9.5	5	33	10	1.4	MBA-M12	75
1320 4 ※ 225090	-90	1	25.4	90	22	50	50	9.5	5	33	10	1.8		
1320 4 ※ 225120	-120	1	25.4	120	22	50	50	9.5	5	33	10	2.3		
1320 4 ※ 231060	-FMA31.75A -60	1	31.75	60	30	60	60	12.7	7	40	10	1.6	MBA-M16	100
1320 4 ※ 231090	-90	1	31.75	90	30	60	60	12.7	7	40	10	2.3		
1320 4 ※ 231120	-120	1	31.75	120	30	60	60	12.7	7	40	10			
1320 4 ※ 238060	-FMA38.1A -60	2	38.1	60	34	80	63	15.9	9	50	14	2.3	MBA-M20	125
1320 4 ※ 238090	-90	2	38.1	90	34	80	63	15.9	9	50	14	3.1		
1320 4 ※ 238120	-120	2	38.1	120	34	80	63	15.9	9	50	14	4.2		
1320 4 ※ 325075	UTS10080 -FMA25.4A -75	1	25.4	75	22	50	85	9.5	5	33	10	3.6	MBA-M12	75
1320 4 ※ 325105	-105	1	25.4	105	22	50	85	9.5	5	33	10			
1320 4 ※ 325135	-135	1	25.4	135	22	50	85	9.5	5	33	10			
1320 4 ※ 331075	-FMA31.75A -75	1	31.75	75	30	60	85	12.7	7	40	10	3.9	MBA-M16	100
1320 4 ※ 331105	-105	1	31.75	105	30	60	85	12.7	7	40	10			
1320 4 ※ 331135	-135	1	31.75	135	30	60	85	12.7	7	40	10			
1320 4 ※ 338075	-FMA38.1A -75	1	38.1	75	34	80	85	15.9	9	50	14		MBA-M20	125
1320 4 ※ 338105	-105	1	38.1	105	34	80	85	15.9	9	50	14	5.7		
1320 4 ※ 338135	-135	1	38.1	135	34	80	85	15.9	9	50	14			
1320 4 ※ 350075	-FMA50.8A -75	1	50.8	75	36	99	99	19.05	10	65	14	5.6	MBA-M24	150
1320 4 ※ 350105	-105	1	50.8	105	36	99	99	19.05	10	65	14			
1320 4 ※ 350135	-135	1	50.8	135	36	99	99	19.05	10	65	14			

ご注文例 Ordering Example

低圧用 Low pressure type
0 ~ 1.0MPa (UTS10080のみ0 ~ 2.0MPa)

UTS6350 - FMA25.4A 60

シャンクサイズ
Shank size

インロー径
D1

突き出し長さ(L1)
Projection length

- 商品コードの※は低圧用では0、高圧用では1となります。
- 締付ボルトは付属しています。
- UTS5040は高圧用のみになります。

- For the ※ use 0 for low pressure products and 1 for high pressure products.
- Clamp bolt is Included.
- Only high pressure type is available for UTS5040.

ご注文例 Ordering Example

高圧用 High pressure type
1.1 ~ 7.0MPa (UTS10080のみ2.1 ~ 7.0MPa)

UTS6350 - FMA25.4A 60 - H

シャンクサイズ
Shank size

インロー径
D1

突き出し長さ(L1)
Projection length

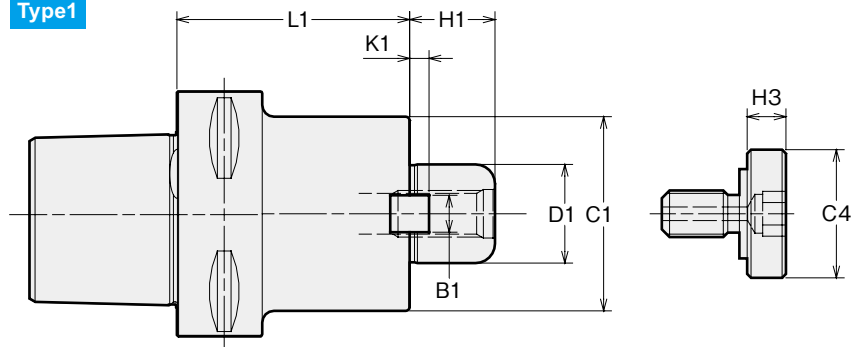
高圧の場合
High pressure type



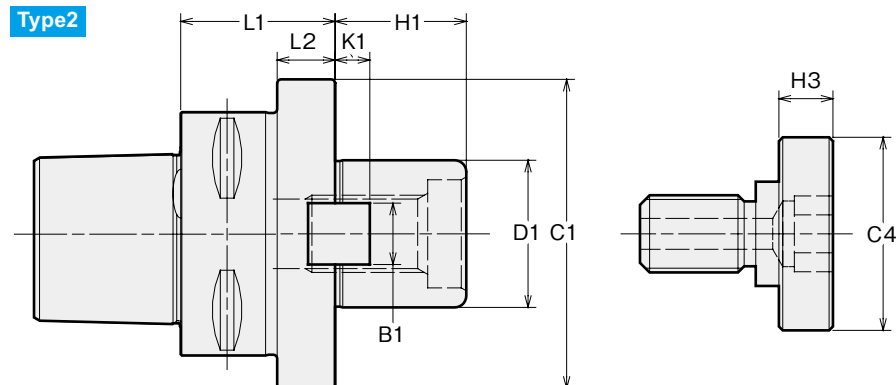
FMA・A フェイスミルアーバ Face Mill Arbor

JIS B4113 正面フライス用。
For JIS B4113 face mill.

Type1



Type2



商品コード Code	型式 Model	Type	D1	L1	L2	C1	H1	B1	K1	C4	H3	締付ボルト Clamp bolt	参考カッター径 Cutter dia. example
6740 00525030	C5 -FMA25.4A - 30	1	25.4	30	—	50	22	9.5	5	33	10	MBA-M12	80
6740 00525060	- 60	1	25.4	60	—	50	22	9.5	5	33	10	MBA-M12	80
6740 00531045	-FMA31.75A - 45	2	31.75	45	24	60	30	12.7	7	40	10	MBAM16	100
6740 00531060	- 60	2	31.75	60	25	60	30	12.7	7	40	10	MBAM16	100
6740 00625030	C6 -FMA25.4A - 30	1	25.4	30	—	50	22	9.5	5	33	10	MBA-M12	80
6740 00625060	- 60	1	25.4	60	—	50	22	9.5	5	33	10	MBA-M12	80
6740 00625090	- 90	1	25.4	90	—	50	22	9.5	5	33	10	MBA-M12	80
6740 00631030	-FMA31.75A - 30	1	31.75	30	—	60	30	12.7	7	40	10	MBA-M16	100
6740 00631060	- 60	1	31.75	60	—	60	30	12.7	7	40	10	MBA-M16	100
6740 00631090	- 90	1	31.75	90	—	60	30	12.7	7	40	10	MBA-M16	100
6740 00638040	-FMA38.1A - 40	2	38.1	40	15	80	34	15.9	9	50	14	MBA-M20	125

締付ボルトは付属しています。
Clamp bolt is Included.

ご注文例 Ordering Example

C5 - FMA25.4A - 60

シャンクサイズ
Shank size

インロー径
D1

突き出し長さ (L)
Projection length