

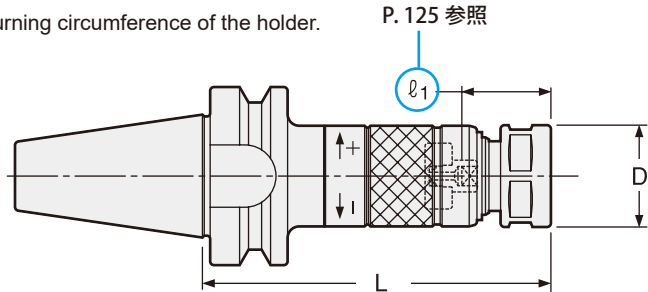
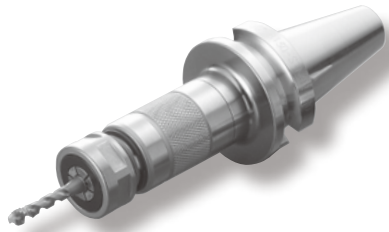
## STM

## 高さ調整式 シンクロ用タップホルダ

## Synchronous Tap Holder With Easy Tool Length Adjustment

- 刃先突き出し長さの調整はホルダ外周部を回すだけで完了

Projection length of the cutting tool can be adjusted by simply turning circumference of the holder.



- ⚠️ タップサイズの数値は、J型 (旧 JIS) 規格に基づきます。  
Tap sizes are based on old JIS standard.

(注) STM8 のキャップ外径寸法は  $\phi 19.0$  です。  
(NOTE) Nut O.D. of STM8 is 19mm.

コード Code	型式 Model	タップサイズ Tap Size	L	D	キャップ Nut	kg	—	コレット Collet	プリセットドライバ Preset Driver	スパナ Spanner
3910 00100075	<b>BT30 -STM8 -75*</b>	J型タップ(Old JIS Taps)	75	21	KDP-1414	0.5	28,400	FDC-07	STS-8	市販品二面巾 17mm Flat 17mm width
3910 00100090	<b>-90</b>	M4~8	90	21	KDP-1414	0.5	28,500			
3910 00100105	<b>-105</b>	U No8~5/16	105	21	KDP-1414	0.6	28,500			
3910 00100120	<b>-120</b>	OSGシンクロタップ	120	21	KDP-1414	0.6	28,600			
3910 00100135	<b>-135</b>	(OSG Synchro Taps)	135	21	KDP-1414	0.6	28,700			
3910 00100150	<b>-150</b>	M4~6	150	21	KDP-1414	0.7	28,700			
3910 10100075	<b>-STM12 -75*</b>	J型タップ(Old JIS Taps)	75	26	HTP-09	0.6	28,400	FSC-09	STS-12	S-1L
3910 10100090	<b>-90</b>	M4~12	90	26	HTP-09	0.6	28,500			
3910 10100105	<b>-105</b>	U No8~7/16 PT1/8	105	26	HTP-09	0.7	28,500			
3910 10100120	<b>-120</b>	OSGシンクロタップ	120	26	HTP-09	0.7	28,600			
3910 10100135	<b>-135</b>	(OSG Synchro Taps)	135	26	HTP-09	0.8	28,700			
3910 10100150	<b>-150</b>	M4~10	150	26	HTP-09	0.8	28,700			
3910 10100165	<b>-165</b>		165	26	HTP-09	0.9	28,800			
3910 30100090	<b>-STM18 -90</b>	J型タップ(Old JIS Taps)	90	36	HTP-16	0.7	29,300	FSC-16	STS-18	S-4L
3910 30100105	<b>-105</b>	M14~18	105	36	HTP-16	0.8	29,400			
3910 30100120	<b>-120</b>	U1/2~3/4 PT1/4~3/8	120	36	HTP-16	0.9	29,500			
3910 30100135	<b>-135</b>	OSGシンクロタップ	135	36	HTP-16	1.0	29,500			
3910 30100150	<b>-150</b>	(OSG Synchro Taps)	150	36	HTP-16	1.1	29,600			
3910 30100165	<b>-165</b>	M12~14	165	36	HTP-16	1.2	29,700			
3910 40100105	<b>-STM30 -105</b>	J型タップ(Old JIS Taps)	105	46	HTP-22	1.0	34,300	FSC-22	STS-30	S-5L
3910 40100120	<b>-120</b>	M20~30	120	46	HTP-22	1.2	34,400			
3910 40100135	<b>-135</b>	U7/8~1-1/8 PT1/2~3/4	135	46	HTP-22	1.3	34,500			
3910 40100150	<b>-150</b>	OSGシンクロタップ	150	46	HTP-22	1.5	34,500			
3910 40100165	<b>-165</b>	(OSG Synchro Taps) M16~27	165	46	HTP-22	1.7	34,600			
3910 00300090	<b>BT40 -STM8 -90</b>	J型タップ(Old JIS Taps)	90	21	KDP-1414	1.1	29,500	FDC-07	STS-8	市販品二面巾 17mm Flat 17mm width
3910 00300105	<b>-105</b>	M4~8	105	21	KDP-1414	1.1	29,600			
3910 00300120	<b>-120</b>	U No8~5/16	120	21	KDP-1414	1.2	29,700			
3910 00300135	<b>-135</b>	OSGシンクロタップ	135	21	KDP-1414	1.2	29,800			
3910 00300150	<b>-150</b>	(OSG Synchro Taps) M4~6	150	21	KDP-1414	1.2	29,900			
3910 10300090	<b>-STM12 -90</b>	J型タップ(Old JIS Taps)	90	26	HTP-09	1.2	29,500	FSC-09	STS-12	S-1L
3910 10300105	<b>-105</b>	M4~12	105	26	HTP-09	1.2	29,600			
3910 10300120	<b>-120</b>	U No8~7/16 PT1/8	120	26	HTP-09	1.2	29,700			
3910 10300135	<b>-135</b>	OSGシンクロタップ	135	26	HTP-09	1.3	29,800			
3910 10300150	<b>-150</b>	(OSG Synchro Taps)	150	26	HTP-09	1.3	29,900			
3910 10300180	<b>-180</b>	M4~10	180	26	HTP-09	1.4	30,200			
3910 30300105	<b>-STM18 -105</b>	J型タップ(Old JIS Taps)	105	36	HTP-16	1.4	30,500	FSC-16	STS-18	S-4L
3910 30300120	<b>-120</b>	M14~18	120	36	HTP-16	1.5	30,600			
3910 30300135	<b>-135</b>	U1/2~3/4 PT1/4~3/8	135	36	HTP-16	1.6	30,700			
3910 30300150	<b>-150</b>	OSGシンクロタップ	150	36	HTP-16	1.7	30,800			
3910 30300180	<b>-180</b>	(OSG Synchro Taps) M12~14	180	36	HTP-16	1.9	31,000			
3910 40300120	<b>-STM30 -120</b>	J型タップ(Old JIS Taps)	120	46	HTP-22	1.7	35,500	FSC-22	STS-30	S-5L
3910 40300135	<b>-135</b>	M20~30 U7/8~1-1/8 PT1/2~3/4	135	46	HTP-22	1.8	35,600			
3910 40300150	<b>-150</b>	OSGシンクロタップ	150	46	HTP-22	2.0	35,700			
3910 40300180	<b>-180</b>	(OSG Synchro Taps) M16~27	180	46	HTP-22	2.4	36,000			
3910 00500090	<b>BT50 -STM8 -90*</b>	J型タップ(Old JIS Taps)	90	21	KDP-1414	3.6	32,500			
3910 00500105	<b>-105</b>	M4~8	105	21	KDP-1414	3.7	32,700			
3910 00500120	<b>-120</b>	U No8~5/16	120	21	KDP-1414	3.7	33,000			
3910 00500135	<b>-135</b>	OSGシンクロタップ	135	21	KDP-1414	3.7	33,300			
3910 00500150	<b>-150</b>	(OSG Synchro Taps)	150	21	KDP-1414	3.8	33,600			
3910 00500165	<b>-165</b>	M4~6	165	21	KDP-1414	3.8	34,200			
3910 10500090	<b>-STM12 -90*</b>	J型タップ(Old JIS Taps)	90	26	HTP-09	3.7	32,500	FSC-09	STS-12	S-1L
3910 10500105	<b>-105</b>	M4~12	105	26	HTP-09	3.7	32,700			
3910 10500120	<b>-120</b>	U No8~7/16 PT1/8	120	26	HTP-09	3.8	33,000			
3910 10500135	<b>-135</b>	OSGシンクロタップ	135	26	HTP-09	3.8	33,300			
3910 10500150	<b>-150</b>	(OSG Synchro Taps)	150	26	HTP-09	3.9	33,600			
3910 10500180	<b>-180</b>	M4~10	180	26	HTP-09	4.0	34,200			

コード Code	型式 Model	タップサイズ Tap Size	L	D	キャップ Nut	kg	—	コレット Collet	プリセットドライバ Preset Driver	スパナ Spanner
3910 30500105	<b>BT50 -STM18 -105</b>	J型タップ(Old JIS Taps)	105	36	HTP-16	3.8	33,600	FSC-16	STS-18	S-4L
3910 30500120	<b>-120</b>	M14~18	120	36	HTP-16	3.9	33,900			
3910 30500135	<b>-135</b>	U1/2~3/4 PT1/4~3/8	135	36	HTP-16	4.0	34,200			
3910 30500150	<b>-150</b>	OSGシンクロタップ (OSG Synchro Taps)M12~14	150	36	HTP-16	4.1	34,500			
3910 30500180	<b>-180</b>		180	36	HTP-16	4.4	35,100	FSC-22	STS-30	S-5L
3910 40500120	<b>-STM30 -120</b>	J型タップ(Old JIS Taps)	120	46	HTP-22	4.1	38,800			
3910 40500135	<b>-135</b>	M20~30	135	46	HTP-22	4.3	39,100			
3910 40500150	<b>-150</b>	U7/8~1-1/8 PT1/2~3/4	150	46	HTP-22	4.4	39,400			
3910 40500180	<b>-180</b>	OSGシンクロタップ	180	46	HTP-22	4.8	40,000			
3910 40500210	<b>-210</b>	(OSG Synchro Taps) M16~27	210	46	HTP-22	5.1	40,600			

- コレット、スパナ、プリセットドライバは別途ご注文下さい。
- ℓ1寸法は下記表を参照ください。\*のサイズについては、ℓ1寸法表の\*欄を参照ください。
- M4未満のタップサイズについてはSTM8 サイズにて加工していただくことが可能です。  
使用するコレットは以下の通りです。  
M1 ~ M2.6 使用コレット FDC-03007-\*\*\* M3 ~ M3.5 使用コレット FDC-04007-\*\*\*  
なお上記の使用方法ではタップ四角部を使用したドライブ機能はありません。

- Collet, spanner and preset driver are sold separately.
- Please see below for ℓ1 dimension. For models with \*, please see ℓ1 (\*) row in the below chart.
- Tap holes smaller than M4 can be made by STM8. Collets to be used are as follows.  
M1-M2.6: FDC-03007-\*\*\* M3-M3.5: FDC-04007-\*\*\*  
Tap drive will not be used for the above usages.

ご注文例 Ordering Example

**BT50 - STM18 - 120**

シャンクサイズ   ホルダサイズ   突き出し長さ(L)  
Shank size       Holder size       Projection length


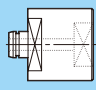

STM ℓ1 寸法   ℓ1 Dimension for STM

J型タップ Old JIS Taps			
センタースルー未使用時 Without center through coolant			
タップサイズ	ℓ1	ℓ1(*)	
M4 ~ 6	21 ~ 35	21 ~ 26	
U No.8 ~ 1/4			
M7 ~ 12	23 ~ 37	23 ~ 28	
U 5/16 ~ U7/16 PT1/8			
M13 ~ 15	28 ~ 42	-	
U 1/2 ~ 5/8 PT1/4			
M16 ~ 17	32 ~ 45	-	
M18 ~ 27			
U 3/4 ~ U1 PT3/8 ~ 5/8	33 ~ 47	-	
M30			
U1-1/8 PT3/4	38 ~ 52	-	
センタースルー使用時 With center through coolant (STM8)			
タップサイズ	ℓ1	ℓ1(*)	
M4 ~ 6	25 ~ 35	25 ~ 26	
U No.8 ~ 1/4			
M7 ~ 8 U5/16	26 ~ 37	26 ~ 28	
センタースルー使用時 With center through coolant (STM12 ~ 30)			
タップサイズ	ℓ1	ℓ1(*)	
M4 ~ 6	24 ~ 35	24 ~ 26	
U No.8 ~ 1/4			
M7 ~ 10 U 5/16 ~ 3/8	25 ~ 37	25 ~ 28	
M11 ~ 12 U 7/16 PT 1/8	26 ~ 37	26 ~ 28	
U1/2			
M13 ~ 15 U9/16	33 ~ 42	-	
U5/8 PT1/4			
M16	35 ~ 46	-	
M18 U 3/4 PT3/8			
M20 ~ 21 PT1/2	40 ~ 47	-	
M22 U 7/8			
M23	42 ~ 47	-	
M24 ~ 25 PT5/8			
M26 ~ 27 U1	44 ~ 47	-	
M28			
M30 PT3/4	46 ~ 52	-	
U 1-1/8			

OSG 高速シンクロタップ OSG Synchro Taps			
センタースルー未使用時 Without center through coolant			
タップサイズ	ℓ1	ℓ1(*)	
M4 ~ 6	21 ~ 35	21 ~ 26	
M8 ~ 10		23 ~ 28	
M12 ~ 14	28 ~ 42	-	
M16 ~ 27		33 ~ 47	
センタースルー使用時 With center through coolant (STM8)			
タップサイズ	ℓ1	ℓ1(*)	
M4 ~ 6	25 ~ 35	25 ~ 26	
センタースルー使用時 With center through coolant (STM12 ~ 30)			
タップサイズ	ℓ1	ℓ1(*)	
M4 ~ 6	24 ~ 35	24 ~ 26	
M8 ~ 10		26 ~ 28	
M12	33 ~ 42	-	
M14		34 ~ 42	
M16 ~ 20	40 ~ 46	-	
M22 ~ 27		44 ~ 47	

YAMAWA X シリーズ YAMAWA X Series

センタースルー未使用時 Without center through coolant			
タップサイズ	ℓ1	ℓ1(*)	
M6 M8	23 ~ 37	23 ~ 28	
M10 M12		28 ~ 42	
センタースルー使用時 With center through coolant (STM8)			
タップサイズ	ℓ1	ℓ1(*)	
M6	26 ~ 37	26 ~ 28	
センタースルー使用時 With center through coolant (STM12 ~ 30)			
タップサイズ	ℓ1	ℓ1(*)	
M6	25 ~ 37	25 ~ 28	
M8		26 ~ 28	
M10	33 ~ 42	-	
M12		34 ~ 42	

コレット Collet FDC P.083 FSC P.126	プリセットドライバ Preset driver P.128	スパナ Spanner P.128
		

- BT
- AHO
- HSK-A/E/F/C
- HSK-T
- C
- UTS
- 専用機
- 関連機器
- フュ・メントリ
- ミリーニングチャック
- Millling Chuck
- コレットホルダ
- Collet Holder
- Rゼロホルダ
- R Zero Holder
- ハイドロチャック
- Hydraulic Chuck
- シリンダーチャック
- Cylinder Chuck
- タッピングチャック
- Tapping Chuck
- アーバ類
- Arbors
- マルチホブシステム
- Multihone tool system
- 機能付きホルダ
- Function Holder
- ターニング用
- Turning tool for SPEEDIO
- ST Shank
- フルスタッド
- Full Stud
- シャンク規格
- Shank Dimensions

## STM

## 高さ調整式 シンクロ用タップホルダ

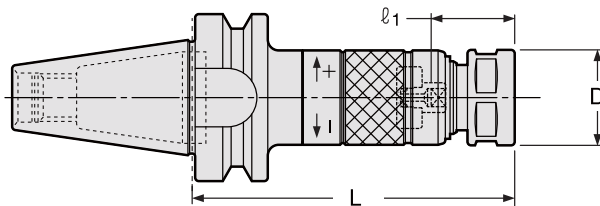
## Synchronous Tap Holder With Easy Tool Length Adjustment

- 刃先突き出し長さの調整はホルダ外周部を回すだけで完了  
Projection length of the cutting tool can be adjusted by simply turning circumference of the holder.

- ⚠️ タップサイズの数値は、J型（旧JIS）規格に基づきます。  
Tap sizes are based on old JIS standard.

（注）STM8のキャップ外径寸法はφ19.0です。

（NOTE）Nut O.D. of STM8 is φ19mm.



- ・当社規格2面拘束BT主軸（NBT-AHO対応）とBT2面拘束主軸（WBT-AHO対応）には互換性はありません。P.049を参照ください。
- ・AHOホルダにてセンタースルークーラントを使用する場合、専用プルスタッド（クーラントパイプ付属、P.259）をご使用ください。
- ・Our two-face contact BT spindle (for NBT-AHO) is incompatible with BT two-face contact spindle (for WBT-AHO). Please refer to P. 049.
- ・When AHO is used with center through coolant feeding, a designated retention stud (with coolant pipe / P. 259) for AHO must be used.

商品コード Code	型式 Model	タップサイズ Tap Size	L	D	キャップ Nut	—	コレット Collet	プリセットドライバ Preset Driver	スパナ Spanner
3740 ※ 0010000	NBT-AHO30 or WBT-AHO30 -STM8 -75 *	J型タップ (Old JIS Taps) M4 ~ 8	75	21	KDP-1414	36,920			
3740 ※ 0020000	-90	U No8 ~ 5/16	90	21	KDP-1414	37,050	FDC-07	STS-8	市販品 二面巾 17mm Flat 17mm width
3740 ※ 0030000	-105	OSG シンクロタップ (OSG Synchro Taps)	105	21	KDP-1414	37,050			
3740 ※ 0040000	-120	M4 ~ 6	120	21	KDP-1414	37,180			
3740 ※ 0050000	-135		135	21	KDP-1414	37,310			
3740 ※ 0060000	-150		150	21	KDP-1414	37,310			
3740 ※ 0070000	-STM12-75 *		75	26	HTP-09	36,920			
3740 ※ 0080000	-90	J型タップ (Old JIS Taps) M4 ~ 12	90	26	HTP-09	37,050			
3740 ※ 0090000	-105	U No8 ~ 7/16 PT1/8	105	26	HTP-09	37,050			
3740 ※ 0100000	-120	OSG シンクロタップ (OSG Synchro Taps)	120	26	HTP-09	37,180	FSC-09	STS-12	S-1L
3740 ※ 0110000	-135	M4 ~ 10	135	26	HTP-09	37,310			
3740 ※ 0120000	-150		150	26	HTP-09	37,310			
3740 ※ 0130000	-165		165	26	HTP-09	37,440			
3740 ※ 0140000	-STM18-90		90	36	HTP-16	38,090			
3740 ※ 0150000	-105	J型タップ (Old JIS Taps) M14 ~ 18	105	36	HTP-16	38,220			
3740 ※ 0160000	-120	U1/2 ~ 3/4 PT1/4 ~ 3/8	120	36	HTP-16	38,350	FSC-16	STS-18	S-4L
3740 ※ 0170000	-135	OSG シンクロタップ (OSG Synchro Taps)	135	36	HTP-16	38,350			
3740 ※ 0180000	-150	M12 ~ 14	150	36	HTP-16	38,480			
3740 ※ 0190000	-165		165	36	HTP-16	38,610			
3740 ※ 0200000	-STM30-105		105	46	HTP-22	44,590			
3740 ※ 0210000	-120	J型タップ (Old JIS Taps) M20 ~ 30	120	46	HTP-22	44,720			
3740 ※ 0220000	-135	U7/8 ~ 1-1/8 PT1/2 ~ 3/4	135	46	HTP-22	44,850	FSC-22	STS-30	S-5L
3740 ※ 0230000	-150	OSG シンクロタップ (OSG Synchro Taps)	150	46	HTP-22	44,850			
3740 ※ 0240000	-165	M16 ~ 27	165	46	HTP-22	44,980			
3740 ※ 0250000	NBT-AHO40 or WBT-AHO40 -STM8 -90	J型タップ (Old JIS Taps) M4 ~ 8	90	21	KDP-1414	38,350			
3740 ※ 0260000	-105	U No8 ~ 5/16	105	21	KDP-1414	38,480	FDC-07	STS-8	市販品 二面巾 17mm Flat 17mm width
3740 ※ 0270000	-120	OSG シンクロタップ (OSG Synchro Taps)	120	21	KDP-1414	38,610			
3740 ※ 0280000	-135	M4 ~ 6	135	21	KDP-1414	38,740			
3740 ※ 0290000	-150		150	21	KDP-1414	38,870			
3740 ※ 0300000	-STM12-90		90	26	HTP-09	38,350			
3740 ※ 0310000	-105	J型タップ (Old JIS Taps) M4 ~ 12	105	26	HTP-09	38,480			
3740 ※ 0320000	-120	U No8 ~ 7/16 PT1/8	120	26	HTP-09	38,610			
3740 ※ 0330000	-135	OSG シンクロタップ (OSG Synchro Taps)	135	26	HTP-09	38,740	FSC-09	STS-12	S-1L
3740 ※ 0340000	-150	M4 ~ 10	150	26	HTP-09	38,870			
3740 ※ 0350000	-180		180	26	HTP-09	39,260			
3740 ※ 0360000	-STM18-105		105	36	HTP-16	39,650			
3740 ※ 0370000	-120	J型タップ (Old JIS Taps) M14 ~ 18	120	36	HTP-16	39,780			
3740 ※ 0380000	-135	U1/2 ~ 3/4 PT1/4 ~ 3/8	135	36	HTP-16	39,910	FSC-16	STS-18	S-4L
3740 ※ 0390000	-150	OSG シンクロタップ (OSG Synchro Taps)	150	36	HTP-16	40,040			
3740 ※ 0400000	-180	M12 ~ 14	180	36	HTP-16	40,300			
3740 ※ 0410000	-STM30-120		120	46	HTP-22	46,150			
3740 ※ 0420000	-135	J型タップ (Old JIS Taps) M20 ~ 30	135	46	HTP-22	46,280			
3740 ※ 0430000	-150	U7/8 ~ 1-1/8 PT1/2 ~ 3/4	150	46	HTP-22	46,410	FSC-22	STS-30	S-5L
3740 ※ 0440000	-180	OSG シンクロタップ (OSG Synchro Taps) M16 ~ 27	180	46	HTP-22	46,800			
3740 ※ 0450000	NBT-AHO50 or WBT-AHO50 -STM8 -90 *	J型タップ (Old JIS Taps) M4 ~ 8	90	21	KDP-1414	42,250			
3740 ※ 0460000	-105	U No8 ~ 5/16	105	21	KDP-1414	42,510	FDC-07	STS-8	市販品 二面巾 17mm Flat 17mm width
3740 ※ 0470000	-120	OSG シンクロタップ (OSG Synchro Taps)	120	21	KDP-1414	42,900			
3740 ※ 0480000	-135	M4 ~ 6	135	21	KDP-1414	43,290			
3740 ※ 0490000	-150		150	21	KDP-1414	43,680			
3740 ※ 0500000	-165		165	21	KDP-1414	44,460			
3740 ※ 0510000	-STM12-90 *		90	26	HTP-09	42,250			
3740 ※ 0520000	-105	J型タップ (Old JIS Taps) M4 ~ 12	105	26	HTP-09	42,510			
3740 ※ 0530000	-120	U No8 ~ 7/16 PT1/8	120	26	HTP-09	42,900			
3740 ※ 0540000	-135	OSG シンクロタップ (OSG Synchro Taps)	135	26	HTP-09	43,290	FSC-09	STS-12	S-1L
3740 ※ 0550000	-150	M4 ~ 10	150	26	HTP-09	43,680			
3740 ※ 0560000	-180		180	26	HTP-09	44,460			

商品コード Code	型式 Model	タップサイズ Tap Size	L	D	キャップ Nut	—	コレット Collet	プリセットドライバ Preset Driver	スパナ Spanner	
3740 ※ 0570000	NBT-AHO50 or WBT-AHO50	-STM18 -105	J型タップ (Old JIS Taps)	105	36	HTP-16	43,680	FSC-16	STS-18	S-4L
3740 ※ 0580000		-120	M14 ~ 18	120	36	HTP-16	44,070			
3740 ※ 0590000		-135	U1/2 ~ 3/4 PT1/4 ~ 3/8	135	36	HTP-16	44,460			
3740 ※ 0600000		-150	OSG シンクロタップ (OSG Synchro Taps)	150	36	HTP-16	44,850			
3740 ※ 0610000		-180	M12 ~ 14	180	36	HTP-16	45,630			
3740 ※ 0620000		-STM30 -120	J型タップ (Old JIS Taps)	120	46	HTP-22	50,440	FSC-22	STS-30	S-5L
3740 ※ 0630000		-135	M20 ~ 30	135	46	HTP-22	50,830			
3740 ※ 0640000		-150	U7/8 ~ 1-1/8 PT1/2 ~ 3/4	150	46	HTP-22	51,220			
3740 ※ 0650000		-180	OSG シンクロタップ (OSG Synchro Taps)	180	46	HTP-22	52,000			
3740 ※ 0660000		-210	M16 ~ 27	210	46	HTP-22	52,780			

商品コードの※はNBT-AHOでは0,WBT-AHOでは6となります。

- コレット、スパナ、プリセットドライバは別途ご注文下さい。
  - ℓ1寸法は下記表を参照下さい。\*のサイズについては、ℓ1寸法表の\*欄を参照下さい。
  - M4未満のタップサイズについてはSTM8サイズにて加工していただくことが可能です。使用するコレットは以下の通りです。  
M1 ~ M2.6 使用コレット FDC-03007-※※ M3 ~ M3.5 使用コレット FDC-04007-※※  
なお上記の使用方法ではタップ四角部を使用したドライブ機能はありません。
1. Collet, spanner and preset driver are sold separately.  
2. Please see below for ℓ1 dimension. For models with \*, please see ℓ1 (\*) row in the below chart.  
3. Tap holes smaller than M4 can be made by STM8. Collets to be used are as follows.  
M1-M2.6: FDC-03007-※※ M3-M3.5: FDC-04007-※※  
Tap drive will not be used for the above usages.

ご注文例 Ordering Example

当社規格 2面拘束 BT 主軸対応  
Corresponding to our two-face contact BT spindle

**NBT-AHO40 - STM18- 120**

AHO シャンクサイズ AHO Shank size    ホルダサイズ Holder size    突き出し長さ (ℓ) Projection length

STM ℓ1 寸法 ℓ1 Dimension for STM

J型タップ Old JIS Taps

センタースルー未使用時 Without center through coolant		
タップサイズ	ℓ1	ℓ1(*)
M4 ~ 6 U No.8 ~ 1/4	21 ~ 35	21 ~ 26
M7 ~ 12 U 5/16 ~ U7/16 PT1/8	23 ~ 37	23 ~ 28
M13 ~ 15 U 1/2 ~ 5/8 PT1/4	28 ~ 42	-
M16 ~ 17 M18 ~ 27 U 3/4 ~ U1 PT3/8 ~ 5/8	32 ~ 45	-
M30 U1-1/8 PT3/4	33 ~ 47	-
38 ~ 52	-	-
センタースルー使用時 With center through coolant (STM8)		
タップサイズ	ℓ1	ℓ1(*)
M4 ~ 6 U No.8 ~ 1/4	25 ~ 35	25 ~ 26
M7 ~ 8 U5/16	26 ~ 37	26 ~ 28
センタースルー使用時 With center through coolant (STM12 ~ 30)		
タップサイズ	ℓ1	ℓ1(*)
M4 ~ 6 U No.8 ~ 1/4	24 ~ 35	24 ~ 26
M7 ~ 10 U 5/16 ~ 3/8	25 ~ 37	25 ~ 28
M11 ~ 12 U 7/16 PT 1/8	26 ~ 37	26 ~ 28
U1/2	32 ~ 42	-
M13 ~ 15 U9/16	33 ~ 42	-
U5/8 PT1/4	34 ~ 42	-
M16	35 ~ 46	-
M18 U 3/4 PT3/8	36 ~ 47	-
M20 ~ 21 PT1/2	40 ~ 47	-
M22 U 7/8	41 ~ 47	-
M23	42 ~ 47	-
M24 ~ 25 PT5/8	43 ~ 47	-
M26 ~ 27 U1	44 ~ 47	-
M28	45 ~ 52	-
M30 PT3/4	46 ~ 52	-
U 1-1/8	48 ~ 52	-

OSG 高速シンクロタップ OSG Synchro Taps

センタースルー未使用時 Without center through coolant		
タップサイズ	ℓ1	ℓ1(*)
M4 ~ 6	21 ~ 35	21 ~ 26
M8 ~ 10	23 ~ 37	23 ~ 28
M12 ~ 14	28 ~ 42	-
M16 ~ 27	33 ~ 47	-
センタースルー使用時 With center through coolant (STM8)		
タップサイズ	ℓ1	ℓ1(*)
M4 ~ 6	25 ~ 35	25 ~ 26
センタースルー使用時 With center through coolant (STM12 ~ 30)		
タップサイズ	ℓ1	ℓ1(*)
M4 ~ 6	24 ~ 35	24 ~ 26
M8 ~ 10	26 ~ 37	26 ~ 28
M12	33 ~ 42	-
M14	34 ~ 42	-
M16 ~ 20	40 ~ 46	-
M22 ~ 27	44 ~ 47	-

YAMAWA X シリーズ YAMAWA X Series

センタースルー未使用時 Without center through coolant		
タップサイズ	ℓ1	ℓ1(*)
M6 M8	23 ~ 37	23 ~ 28
M10 M12	28 ~ 42	-
センタースルー使用時 With center through coolant (STM8)		
タップサイズ	ℓ1	ℓ1(*)
M6	26 ~ 37	26 ~ 28
センタースルー使用時 With center through coolant (STM12 ~ 30)		
タップサイズ	ℓ1	ℓ1(*)
M6	25 ~ 37	25 ~ 28
M8	26 ~ 37	26 ~ 28
M10	33 ~ 42	-
M12	34 ~ 42	-

コレット Collet FDC P.083 FSC P.126	プリセットドライバ Preset driver P.128	スパナ Spanner P.128
		

BT  
AHO  
HSK-A/E/F/C  
HSK-T  
C  
UTS  
専用機  
関連機器  
フジ・マドリ

ミリーニングチャック  
Milling Chuck  
コレットホルダ  
Collet Holder  
Rゼロホルダ  
R Zero Holder  
ハイドロチャック  
Hydraulic Chuck  
シュリンクカーチャック  
Shrink Fit  
タッピングチャック  
Tapping Chuck  
アーバ類  
Arbors  
マルチボアツールシステム  
Multibore tool system  
機能付きホルダ  
Function Holder  
ブルスタッド  
Retention Stud

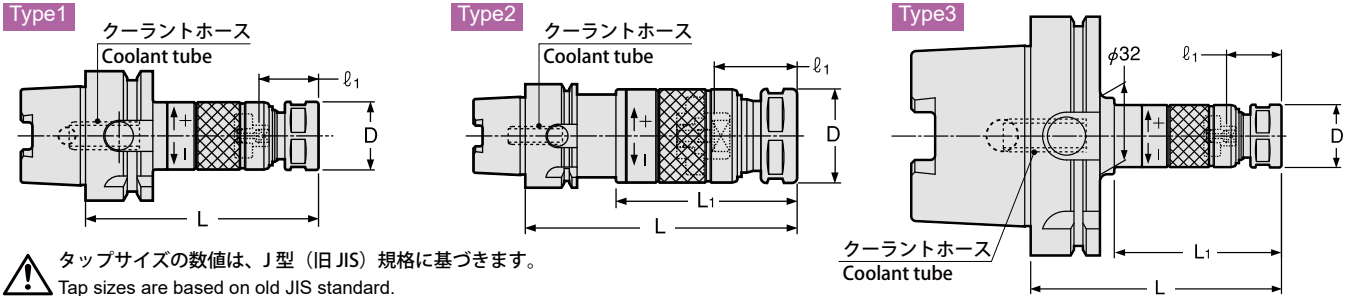


# STM

## 高さ調整式 シンクロ用タップホルダ

### Synchronous Tap Holder With Easy Tool Length Adjustment

- 刃先突き出し長さの調整はホルダ外周部を回すだけで完了  
Projection length of the cutting tool can be adjusted by simply turning circumference of the holder.



⚠️ タップサイズの数値は、J型(旧JIS)規格に基づきます。  
Tap sizes are based on old JIS standard.

(注) STM8のキャップ外径寸法はφ19.0です。  
(NOTE) Nut O.D. of STM8 is 19mm.

商品コード Code	型式 Model	Type	タップサイズ Tap Size	L	L1	D	キャップ Nut	kg	—	コレット Collet	プリセットドライバ Preset Driver	スパナ Spanner
5610 13000075	HSK40A -STM8 -75*	1	J型タップ(Old JIS Taps)	75	—	21	KDP-1414	36,300	FDC-07	STS-8	市販品二面巾 17mm Flat 17mm width	
5610 13000090		1	M4~8, U No8~5/16	90	—	21	KDP-1414	36,400				
5610 13000005		1	OSGシンクロタップ (OSG Synchro Taps)	105	—	21	KDP-1414	36,500				
5610 13000020	-STM12 -75*	1	J型タップ(Old JIS Taps)	120	—	21	KDP-1414	36,500	FSC-09	STS-12	S-1L	
5610 13100075		1	M4~6	75	—	26	HTP-09	36,300				
5610 13100090		1	OSGシンクロタップ (OSG Synchro Taps)	90	—	26	HTP-09	36,400				
5610 13100005	-STM18 -105	1	J型タップ(Old JIS Taps)	105	—	26	HTP-09	36,500	FSC-16	STS-18	S-4L	
5610 13100020		1	M4~12, U No8~7/16 PT1/8	120	—	26	HTP-09	36,500				
5610 13300005		2	OSGシンクロタップ (OSG Synchro Taps)	120	—	26	HTP-09	36,500				
5610 13300020	-STM18 -120	2	J型タップ(Old JIS Taps)	105	70	36	HTP-16	0.6 37,300	FSC-16	STS-18	S-4L	
5610 13300035		2	M14~18, U1/2~3/4 PT1/4~3/8	120	85	36	HTP-16	37,400				
5610 13300050		2	OSGシンクロタップ (OSG Synchro Taps)	135	100	36	HTP-16	37,500				
5610 14000075	HSK50A -STM8 -75*	1	J型タップ(Old JIS Taps)	150	115	36	HTP-16	37,500	FDC-07	STS-8	市販品二面巾 17mm Flat 17mm width	
5610 14000090		1	M4~8, U No8~5/16	75	—	21	KDP-1414	36,400				
5610 14000005		1	OSGシンクロタップ (OSG Synchro Taps)	90	—	21	KDP-1414	0.6 36,500				
5610 14000020	-STM12 -90	1	J型タップ(Old JIS Taps)	105	—	21	KDP-1414	0.6 36,600	FSC-09	STS-12	S-1L	
5610 14100090		1	M4~6	120	—	21	KDP-1414	36,700				
5610 14100005		1	OSGシンクロタップ (OSG Synchro Taps)	90	—	26	HTP-09	0.6 36,500				
5610 14100020	-STM18 -105	1	J型タップ(Old JIS Taps)	105	—	26	HTP-09	0.7 36,600	FSC-16	STS-18	S-4L	
5610 14300005		1	M4~10	120	—	26	HTP-09	36,700				
5610 14300035		1	OSGシンクロタップ (OSG Synchro Taps)	105	—	36	HTP-16	0.8 37,500				
5610 14300075	HSK63A -STM8 -75 -H*	1	J型タップ(Old JIS Taps)	120	—	36	HTP-16	0.9 37,500	FSC-16	STS-18	S-4L	
5610 14300050		1	M12~14	135	—	36	HTP-16	1.0 37,600				
5610 14300005		1	OSGシンクロタップ (OSG Synchro Taps)	150	—	36	HTP-16	37,700				
5610 75000075	-STM12 -90 -H	1	J型タップ(Old JIS Taps)	75	—	21	KDP-1414	36,600	FDC-07	STS-8	市販品二面巾 17mm Flat 17mm width	
5610 75000090		1	M4~8, U No8~5/16	90	—	21	KDP-1414	36,800				
5610 75000005		1	OSGシンクロタップ (OSG Synchro Taps)	105	—	21	KDP-1414	36,900				
5610 75000020	-STM12 -105 -H	1	J型タップ(Old JIS Taps)	120	—	21	KDP-1414	37,000	FSC-09	STS-12	S-1L	
5610 75000035		1	M4~6	135	—	21	KDP-1414	37,500				
5610 75000050		1	OSGシンクロタップ (OSG Synchro Taps)	150	—	21	KDP-1414	37,600				
5610 75100090	-STM12 -90 -H	1	J型タップ(Old JIS Taps)	90	—	26	HTP-09	0.9 36,800	FSC-09	STS-12	S-1L	
5610 75100005		1	M4~12, U No8~7/16 PT1/8	105	—	26	HTP-09	0.9 36,900				
5610 75100020		1	OSGシンクロタップ (OSG Synchro Taps)	120	—	26	HTP-09	1.0 37,000				
5610 75100035	-STM18 -105 -H	1	J型タップ(Old JIS Taps)	135	—	26	HTP-09	1.0 37,500	FSC-16	STS-18	S-4L	
5610 75100050		1	M4~10	150	—	26	HTP-09	1.1 37,700				
5610 75100080		1	OSGシンクロタップ (OSG Synchro Taps)	180	—	26	HTP-09	1.2 37,800				
5610 75300005	-STM18 -120 -H	1	J型タップ(Old JIS Taps)	105	—	36	HTP-16	1.1 37,800	FSC-22	STS-30	S-5L	
5610 75300020		1	M14~18, U1/2~3/4 PT1/4~3/8	120	—	36	HTP-16	1.2 37,900				
5610 75300035		1	OSGシンクロタップ (OSG Synchro Taps)	135	—	36	HTP-16	1.3 38,000				
5610 75300050	-STM30 -120 -H	1	J型タップ(Old JIS Taps)	150	—	36	HTP-16	1.4 38,100	FSC-22	STS-30	S-5L	
5610 75300080		1	M12~14	180	—	36	HTP-16	38,300				
5610 75400020		1	OSGシンクロタップ (OSG Synchro Taps)	120	—	46	HTP-22	1.4 42,800				
5610 75400035	HSK100A -STM8 -90 -H*	3	J型タップ(Old JIS Taps)	135	—	46	HTP-22	42,900	FDC-07	STS-8	市販品二面巾 17mm Flat 17mm width	
5610 75400050		3	M20~30, U7/8~1/8 PT1/2~3/4	150	—	46	HTP-22	43,100				
5610 75400080		3	OSGシンクロタップ (OSG Synchro Taps)	180	—	46	HTP-22	43,300				
5610 77000090	-STM12 -90 -H*	3	J型タップ(Old JIS Taps)	90	53	21	KDP-1414	42,100	FDC-07	STS-8	市販品二面巾 17mm Flat 17mm width	
5610 77000005		3	M4~8, U No8~5/16	105	68	21	KDP-1414	42,400				
5610 77000020		3	OSGシンクロタップ (OSG Synchro Taps)	120	83	21	KDP-1414	42,700				
5610 77000035	-STM12 -105 -H	3	J型タップ(Old JIS Taps)	135	98	21	KDP-1414	43,000	FSC-09	STS-12	S-1L	
5610 77000050		3	M4~6	150	113	21	KDP-1414	43,300				
5610 77000065		3	OSGシンクロタップ (OSG Synchro Taps)	165	128	21	KDP-1414	43,900				
5610 77100090	-STM12 -90 -H	3	J型タップ(Old JIS Taps)	90	53	26	HTP-09	42,100	FSC-09	STS-12	S-1L	
5610 77100005		3	M4~12, U No8~7/16 PT1/8	105	68	26	HTP-09	2.3 42,400				
5610 77100020		3	OSGシンクロタップ (OSG Synchro Taps)	120	83	26	HTP-09	42,700				
5610 77100035	-STM12 -120 -H	3	J型タップ(Old JIS Taps)	135	98	26	HTP-09	43,000	FSC-09	STS-12	S-1L	
5610 77100050		3	M4~10	150	113	26	HTP-09	43,300				
5610 77100080		3	OSGシンクロタップ (OSG Synchro Taps)	180	143	26	HTP-09	43,900				

商品コード Code	型式 Model	Type	タップサイズ Tap Size	L	L1	D	キャップ Nut	kg	—	コレット Collet	プリセットドライバ Preset Driver	スパナ Spanner
5610 77300005	HSK100A -STM18 -105 -H	1	J型タップ(Old JIS Taps) M14~18, 1/2~3/4 PT1/4~3/8 OSGシンクロタップ (OSG Synchro Taps) M12~14	105	—	36	HTP-16	2.4	43,300	FSC-16	STS-18	S-4L
5610 77300020		1		120	—	36	HTP-16	—	43,600			
5610 77300035		1		135	—	36	HTP-16	—	43,900			
5610 77300050		1		150	—	36	HTP-16	—	44,100			
5610 77300080		1		180	—	36	HTP-16	—	44,700			
5610 77400020	-STM30 -120 -H	1	J型タップ(Old JIS Taps) M20~30, U7/8~1-1/8 PT1/2~3/4 OSGシンクロタップ (OSG Synchro Taps) M16~27	120	—	46	HTP-22	2.7	48,500	FSC-22	STS-30	S-5L
5610 77400035		1		135	—	46	HTP-22	—	48,800			
5610 77400050		1		150	—	46	HTP-22	—	49,100			
5610 77400080		1		180	—	46	HTP-22	3.5	49,700			
5610 77400010		1		210	—	46	HTP-22	3.8	50,200			

HSK63A, HSK100Aには標準でマニュアルクランプ穴が空いています。  
HSK63A, HSK100A have manual clamp holes in the shank.

- コレット、スパナ、プリセットドライバは別途ご注文下さい。
  - ℓ 1寸法は下記表を参照下さい。\*のサイズについては、ℓ 1寸法表の\*欄を参照下さい。
  - M4未満のタップサイズについてはSTM8サイズにて加工していただくことが可能です。使用するコレットは以下の通りです。  
M1~M2.6 使用コレット FDC-03007- ※※ M3~M3.5 使用コレット FDC-04007- ※※  
なお上記の使用方法ではタップ四角部を使用したドライブ機能はありません。
1. Collet, spanner and preset driver are sold separately.  
2. Please see below for ℓ1 dimension. For models with \* , please see ℓ1 ( \* ) row in the below chart.  
3. Tap holes smaller than M4 can be made by STM8. Collets to be used are as follows.  
M1-M2.6: FDC-03007- ※※ M3-M3.5: FDC-04007- ※※  
Tap drive will not be used for the above usages.

ご注文例 Ordering Example

マニュアルクランプ穴無し (HSK40A, HSK50A)

Without manual clamping hole (HSK40A, HSK50A)

**HSK40A - STM12 - 90**

シャンクサイズ          ホルダーサイズ          突き出し長さ(L)  
Shank size                  Holder size                  Projection length

ご注文例 Ordering Example

マニュアルクランプ穴付き (HSK63A, HSK100A)

With manual clamping hole (HSK63A, HSK100A)

**HSK63A - STM12 - 90 - H**

シャンクサイズ          ホルダーサイズ          突き出し長さ(L)          マニュアル  
Shank size                  Holder size                  Projection length          クランプ穴付  
With manual  
clamping hole

STM ℓ1寸法          ℓ1 Dimension for STM

J型タップ  
Old JIS Taps

センタースルー未使用時 Without center through coolant			センタースルー使用時 (STM12~30) With center through coolant (STM12~30)		
タップサイズ	ℓ1	ℓ1(*)	タップサイズ	ℓ1	ℓ1(*)
M4~6 U No.8~1/4	21~35	21~26	M4~6 U No.8~1/4	24~35	24~26
M7~12 U 5/16~U7/16 PT1/8	23~37	23~28	M7~10 U 5/16~3/8	25~37	25~28
M13~15 U 1/2~5/8 PT1/4	28~42	-	M11~12 U 7/16 PT 1/8	26~37	26~28
M16~17	32~45	-	U1/2	32~42	-
M18~27 U 3/4~U1 PT3/8~5/8	33~47	-	M13~15 U9/16	33~42	-
M30 U1-1/8 PT3/4	38~52	-	U5/8 PT1/4	34~42	-
センタースルー使用時 (STM8) With center through coolant (STM8)			M16	35~46	-
タップサイズ	ℓ1	ℓ1(*)	M18	36~47	-
M4~6 U No.8~1/4	25~35	25~26	U 3/4 PT3/8	36~47	-
M7~8 U5/16	26~37	26~28	M20~21 PT1/2	40~47	-
			M22 U 7/8	41~47	-
			M23	42~47	-
			M24~25 PT5/8	43~47	-
			M26~27 U1	44~47	-
			M28	45~52	-
			M30 PT3/4	46~52	-
			U 1-1/8	48~52	-

OSG 高速シンクロタップ  
OSG Synchro Taps

センタースルー未使用時 Without center through coolant		
タップサイズ	ℓ1	ℓ1(*)
M4~6	21~35	21~26
M8~10	23~37	23~28
M12~14	28~42	-
M16~27	33~47	-
センタースルー使用時 With center through coolant (STM8)		
タップサイズ	ℓ1	ℓ1(*)
M4~6	25~35	25~26
センタースルー使用時 With center through coolant (STM12~30)		
タップサイズ	ℓ1	ℓ1(*)
M4~6	24~35	24~26
M8~10	26~37	26~28
M12	33~42	-
M14	34~42	-
M16~20	40~46	-
M22~27	44~47	-

YAMAWA X シリーズ  
YAMAWA X Series

センタースルー未使用時 Without center through coolant		
タップサイズ	ℓ1	ℓ1(*)
M6 M8	23~37	23~28
M10 M12	28~42	-
センタースルー使用時 With center through coolant (STM8)		
タップサイズ	ℓ1	ℓ1(*)
M6	26~37	26~28
センタースルー使用時 With center through coolant (STM12~30)		
タップサイズ	ℓ1	ℓ1(*)
M6	25~37	25~28
M8	26~37	26~28
M10	33~42	-
M12	34~42	-

コレット Collet  
FDC P. 083  
FSC P. 126

プリセットドライバ  
Preset driver  
P. 128

スパナ  
Spanner  
P. 128



BT  
AHO  
HSK-A/E/F/C  
HSK-T  
C  
UTS  
専用機  
関連機器  
フュー・メントリ  
ミリーニングチャック  
Milling Chuck  
コレットホルダー  
Collet Holder  
ゼロホルダー  
Zero Holder  
ハイdraulicチャック  
Hydraulic Chuck  
シンクローチャック  
Sink Fit  
タッピングチャック  
Tapping Chuck  
アーバ類  
Arbors  
マルチポアツールシステム  
Multipore tool system  
機能付きホルダー  
Function Holder  
HSK-E  
HSK-F  
HSK-C  
シャンク規格  
Shank Dimensions

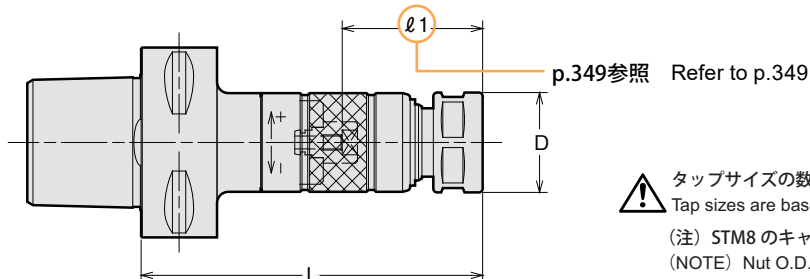
# STM

## 高さ調整式 シンクロ用タップホルダ

### Synchronous Tap Holder With Easy Tool Length Adjustment

● 刃先突き出し長さの調整はホルダ外周部を回すだけで完了

Projection length of the cutting tool can be adjusted by simply turning circumference of the holder.



⚠ タップサイズの数値は、J型（旧JIS）規格に基づきます。  
Tap sizes are based on old JIS standard.

(注) STM8のキャップ外径寸法はφ 19.0です。

(NOTE) Nut O.D. of STM8 is 19mm.

商品コード Code	型式 Model	タップサイズ Tap Size	L	D	キャップ Nut	コレット Nut	プリセットドライバ Preset driver	レンチ Wrench
6730 00508090	<b>C5 -STM8 - 90</b>	J型タップ(Old JIS Taps) M4~8 U No8~5/16 OSGシンクロタップ (OSG Synchro Taps) M4~6	90	21	KDP-1414	FDC-07	STS-8	市販品 巾17mm
6730 00508135	<b>- 135</b>		135	21	KDP-1414			
6730 00512090	<b>-STM12 - 90</b>	J型タップ(Old JIS Taps) M4~12 U No8~7/16 PT1/8 OSGシンクロタップ (OSG Synchro Taps) M4~10	90	26	HTP-09	FSC-09	STS-12	S-1L
6730 00512135	<b>- 135</b>		135	26	HTP-09			
6730 00518105	<b>-STM18 - 105</b>	J型タップ(Old JIS Taps) M14~18 U1/2~3/4 PT1/4~3/8 OSGシンクロタップ (OSG Synchro Taps) M12~14	105	36	HTP-16	FSC-16	STS-18	S-4L
6730 00518150	<b>- 150</b>		150	36	HTP-16			
6730 00530105	<b>-STM30 - 105</b>	J型タップ(Old JIS Taps) M20~30 U7/8~1-1/8 PT1/2~3/4 OSGシンクロタップ (OSG Synchro Taps) M16~27	105	46	HTP-22	FSC-22	STS-30	S-5L
6730 00530150	<b>- 150</b>		150	46	HTP-22			
6730 00608090	<b>C6 -STM8 - 90</b>	J型タップ(Old JIS Taps) M4~8 U No8~5/16 OSGシンクロタップ (OSG Synchro Taps) M4~6	90	21	KDP-1414	FDC-07	STS-8	市販品 巾17mm
6730 00608135	<b>- 135</b>		135	21	KDP-1414			
6730 00612090	<b>-STM12 - 90</b>	J型タップ(Old JIS Taps) M4~12 U No8~7/16 PT1/8 OSGシンクロタップ (OSG Synchro Taps) M4~10	90	26	HTP-09	FSC-09	STS-12	S-1L
6730 00612135	<b>- 135</b>		135	26	HTP-09			
6730 00618105	<b>-STM18 - 105</b>	J型タップ(Old JIS Taps) M14~18 U1/2~3/4 PT1/4~3/8 OSGシンクロタップ (OSG Synchro Taps) M12~14	105	36	HTP-16	FSC-16	STS-18	S-4L
6730 00618150	<b>- 150</b>		150	36	HTP-16			
6730 00630105	<b>-STM30 - 105</b>	J型タップ(Old JIS Taps) M20~30 U7/8~1-1/8 PT1/2~3/4 OSGシンクロタップ (OSG Synchro Taps) M16~27	105	46	HTP-22	FSC-22	STS-30	S-5L
6730 00630150	<b>- 150</b>		150	46	HTP-22			

1. コレット、スパナ、プリセットドライバは別途ご注文下さい。

2. l1寸法は右記表を参照下さい。\*のサイズについては、l1寸法表の\*欄を参照下さい。

3. M4未満のタップサイズについてはSTM8サイズにて加工していただくことが可能です。

使用するコレットは以下の通りです。

M1~M2.6 使用コレット FDC-03007- ※※ M3~M3.5 使用コレット FDC-04007- ※※

なお上記の使用方法ではタップ四角部を使用したドライブ機能はありません。

1. Collet, spanner and preset driver are sold separately.

2. Please see right for l1 dimension. For models with \*, please see l1 (\*) row in the below chart.

3. Tap holes smaller than M4 can be made by STM8. Collets to be used are as follows.

M1-M2.6: FDC-03007- ※※ M3-M3.5: FDC-04007- ※※

Tap drive will not be used for the above usages.

#### ご注文例 Ordering Example

**C5 - STM12 - 90**

シャンクサイズ

Shank size

ホルダサイズ

Holder size

突き出し長さ(L)

Projection length

J型タップ  
Old JIS Taps

センタースルー未使用時 Without center through coolant			センタースルー使用時 (STM12~30) With center through coolant (STM12~30)		
タップサイズ	ℓ1	ℓ1(*)	タップサイズ	ℓ1	ℓ1(*)
M4~6 U No.8~1/4	21~35	21~26	M4~6 U No.8~1/4	24~35	24~26
M7~12 U 5/16~U7/16 PT1/8	23~37	23~28	M7~10 U 5/16~3/8	25~37	25~28
M13~15 U 1/2~5/8 PT1/4	28~42	-	M11~12 U 7/16 PT 1/8	26~37	26~28
M16~17	32~45	-	U1/2	32~42	-
M18~27 U 3/4~U1 PT3/8~5/8	33~47	-	M13~15 U9/16	33~42	-
M30 U1-1/8 PT3/4	38~52	-	U5/8 PT1/4	34~42	-
センタースルー使用時 (STM8) With center through coolant (STM8)			M16	35~46	-
タップサイズ	ℓ1	ℓ1(*)	M18 U 3/4 PT3/8	36~47	-
M4~6 U No.8~1/4	25~35	25~26	M20~21 PT1/2	40~47	-
M7~8 U5/16	26~37	26~28	M22 U 7/8	41~47	-
			M23	42~47	-
			M24~25 PT5/8	43~47	-
			M26~27 U1	44~47	-
			M28	45~52	-
			M30 PT3/4	46~52	-
			U 1-1/8	48~52	-

OSG 高速シンクロタップ  
OSG Synchro Taps

センタースルー未使用時 Without center through coolant			センタースルー使用時 With center through coolant (STM8)		
タップサイズ	ℓ1	ℓ1(*)	タップサイズ	ℓ1	ℓ1(*)
M4~6	21~35	21~26	M4~6	25~35	25~26
M8~10	23~37	23~28			
M12~14	28~42	-			
M16~27	33~47	-			

センタースルー使用時 With center through coolant (STM12~30)		
タップサイズ	ℓ1	ℓ1(*)
M4~6	24~35	24~26
M8~10	26~37	26~28
M12	33~42	-
M14	34~42	-
M16~20	40~46	-
M22~27	44~47	-

YAMAWA X シリーズ  
YAMAWA X Series

センタースルー未使用時 Without center through coolant			センタースルー使用時 With center through coolant (STM8)		
タップサイズ	ℓ1	ℓ1(*)	タップサイズ	ℓ1	ℓ1(*)
M6 M8	23~37	23~28	M6	26~37	26~28
M10 M12	28~42	-			

センタースルー使用時 With center through coolant (STM12~30)		
タップサイズ	ℓ1	ℓ1(*)
M6	25~37	25~28
M8	26~37	26~28
M10	33~42	-
M12	34~42	-

## コレット Collet

FDC P. 083  
FSC P. 126プリセットドライバ  
Preset driver

P. 128

スパナ  
Spanner

P. 128



BT

AHO

HSK-A/E/F/C

HSK-T

C

UTS

専用機

関連機器

フジ・メントリ

コレットホルダ

サイドロックホルダ

ミリングチャック

R-Zeroホルダ

ハイドロチャック

タッピングチャック

シュリンクフィット

アーバ

マルチホブシステム

ターニングツール



# STM

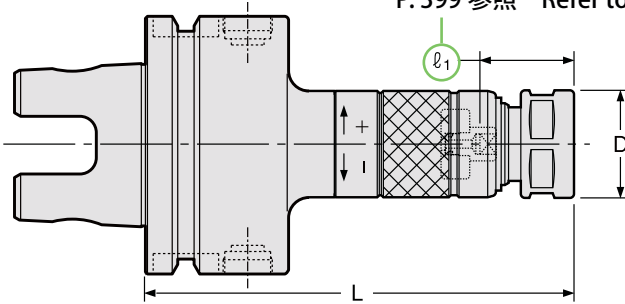
## 高さ調整式 シンクロ用タップホルダ

### Synchronous Tap Holder With Easy Tool Length Adjustment

● 刃先突き出し長さの調整はホルダ外周部を回すだけで完了

Projection length of the cutting tool can be adjusted by simply turning circumference of the holder.

P. 399 参照 Refer to P. 399.



⚠ タップサイズの数値は、J型（旧 JIS）規格に基づきます。  
Tap sizes are based on old JIS standard.

(注) STM8 のキャップ外径寸法は  $\phi 19.0$  です。  
(NOTE) Nut O.D. of STM8 is 19mm.

商品コード Code	型式 Model	タップサイズ Tap Size	L	D	キャップ Nut	kg	—	コレット Collet	プリセットドライバ Preset Driver	スパナ Spanner
1370 00400090	<b>UTS5040 -STM8 -90H</b>	型タップ(Old JIS Taps) M4 ~ 8 U No8 ~ 5/16	90	21	KDP-1414	43,890				
1370 00400105	<b>-105H</b>	OSGシンクロタップ (OSG Synchro Taps)	105	21	KDP-1414	43,890		FDC-07	STS-8	市販品二面巾 17mm Flat 17mm width
1370 00400120	<b>-120H</b>	M4 ~ 6	120	21	KDP-1414	44,000				
1370 10400090	<b>-STM12 -90H</b>	型タップ(Old JIS Taps) M4 ~ 12 U No8 ~ 7/16 PT1/8	90	26	HTP-09	43,890				
1370 10400105	<b>-105H</b>	OSGシンクロタップ (OSG Synchro Taps)	105	26	HTP-09	43,890		FSC-09	STS-12	S-1L
1370 10400120	<b>-120H</b>	M4 ~ 10	120	26	HTP-09	44,000				
1370 30400105	<b>-STM18 -105H</b>	型タップ(Old JIS Taps)	105	36	HTP-16	44,840				
1370 30400120	<b>-120H</b>	M14 ~ 18 U1/2 ~ 3/4 PT1/4 ~ 3/8	120	36	HTP-16	44,840		FSC-16	STS-18	S-4L
1370 30400135	<b>-135H</b>	OSGシンクロタップ (OSG Synchro Taps)	135	36	HTP-16	44,940				
1370 30400150	<b>-150H</b>	M12 ~ 14	150	36	HTP-16	44,940				
1370 40400120	<b>-STM30 -120H</b>	型タップ(Old JIS Taps)	120	46	HTP-22	50,090				
1370 40400135	<b>-135H</b>	M20 ~ 30 U7/8 ~ 1-1/8 PT1/2 ~ 3/4	135	46	HTP-22	50,190		FSC-22	STS-30	S-5L
1370 40400150	<b>-150H</b>	OSGシンクロタップ (OSG Synchro Taps)	150	46	HTP-22	50,190				
1370 00**00090	<b>UTS6350 -STM8 -90*</b>	型タップ(Old JIS Taps)	90	21	KDP-1414	44,730				
1370 00**00105	<b>-105</b>	M4 ~ 8 U No8 ~ 5/16	105	21	KDP-1414	44,940				
1370 00**00120	<b>-120</b>	OSGシンクロタップ (OSG Synchro Taps)	120	21	KDP-1414	45,050		FDC-07	STS-8	市販品二面巾 17mm Flat 17mm width
1370 00**00135	<b>-135</b>	M4 ~ 6	135	21	KDP-1414	45,150				
1370 00**00150	<b>-150</b>		150	21	KDP-1414	45,260				
1370 10**00090	<b>-STM12 -90*</b>	型タップ(Old JIS Taps)	90	26	HTP-09	44,730				
1370 10**00105	<b>-105</b>	M4 ~ 12 U No8 ~ 7/16 PT1/8	105	26	HTP-09	1.1 44,940				
1370 10**00120	<b>-120</b>	OSGシンクロタップ (OSG Synchro Taps)	120	26	HTP-09	45,050		FSC-09	STS-12	S-1L
1370 10**00135	<b>-135</b>	M4 ~ 10	135	26	HTP-09	45,150				
1370 10**00150	<b>-150</b>		150	26	HTP-09	45,260				
1370 10**00180	<b>-180</b>		180	26	HTP-09	45,470				
1370 30**00105	<b>-STM18 -105</b>	型タップ(Old JIS Taps)	105	36	HTP-16	1.2 48,930				
1370 30**00120	<b>-120</b>	M14 ~ 18 U1/2 ~ 3/4 PT1/4 ~ 3/8	120	36	HTP-16	49,040				
1370 30**00135	<b>-135</b>	OSGシンクロタップ (OSG Synchro Taps)	135	36	HTP-16	49,140		FSC-16	STS-18	S-4L
1370 30**00150	<b>-150</b>	M12 ~ 14	150	36	HTP-16	49,250				
1370 30**00180	<b>-180</b>		180	36	HTP-16	49,460				
1370 40**00120	<b>-STM30 -120</b>	型タップ(Old JIS Taps)	120	46	HTP-22	54,180				
1370 40**00135	<b>-135</b>	M20 ~ 30 U7/8 ~ 1-1/8 PT1/2 ~ 3/4	135	46	HTP-22	54,290				
1370 40**00150	<b>-150</b>	OSGシンクロタップ (OSG Synchro Taps)	150	46	HTP-22	54,390		FSC-22	STS-30	S-5L
1370 40**00180	<b>-180</b>	M16 ~ 27	180	46	HTP-22	54,710				
1370 00**00090	<b>UTS10080 -STM8 -90*</b>	型タップ(Old JIS Taps)	90	21	KDP-1414	47,670				
1370 00**00105	<b>-105</b>	M4 ~ 8 U No8 ~ 5/16	105	21	KDP-1414	47,990				
1370 00**00120	<b>-120</b>	OSGシンクロタップ (OSG Synchro Taps)	120	21	KDP-1414	48,300		FDC-07	STS-8	市販品二面巾 17mm Flat 17mm width
1370 00**00135	<b>-135</b>	M4 ~ 6	135	21	KDP-1414	48,620				
1370 00**00150	<b>-150</b>		150	21	KDP-1414	49,040				
1370 00**00165	<b>-165</b>		165	21	KDP-1414	49,670				
1370 10**00090	<b>-STM12 -90*</b>	型タップ(Old JIS Taps)	90	26	HTP-09	47,670				
1370 10**00105	<b>-105</b>	M4 ~ 12 U No8 ~ 7/16 PT1/8	105	26	HTP-09	47,990				
1370 10**00120	<b>-120</b>	OSGシンクロタップ (OSG Synchro Taps)	120	26	HTP-09	48,300		FSC-09	STS-12	S-1L
1370 10**00135	<b>-135</b>	M4 ~ 10	135	26	HTP-09	48,620				
1370 10**00150	<b>-150</b>		150	26	HTP-09	2.8 49,040				
1370 10**00180	<b>-180</b>		180	26	HTP-09	49,670				

商品コード Code	型式 Model	タップサイズ Tap Size	L	D	キャップ Nut	kg	—	コレット Collet	プリセットドライバ Preset Driver	スパナ Spanner
1370 30※00105	<b>UTS10080 -STM18 -105</b>	J型タップ(Old JIS Taps) M14~18 U1/2~3/4 PT1/4~3/8 OSGシンクロタップ (OSG Synchro Taps) M12~14	105	36	HTP-16	2.7	51,980	FSC-16	STS-18	S-4L
1370 30※00120			-120	120	36	HTP-16	52,290			
1370 30※00135			-135	135	36	HTP-16	52,710			
1370 30※00150			-150	150	36	HTP-16	53,030			
1370 30※00180			-180	180	36	HTP-16	53,660			
1370 40※00120	<b>-STM30 -120</b>	J型タップ(Old JIS Taps) M20~30 U7/8~1-1/8 PT1/2~3/4 OSGシンクロタップ (OSG Synchro Taps) M16~27	120	46	HTP-22	57,540	FSC-22	STS-30	S-5L	
1370 40※00135			-135	135	46	HTP-22				57,860
1370 40※00150			-150	150	46	HTP-22				58,170
1370 40※00180			-180	180	46	HTP-22				58,800
1370 40※00210			-210	210	46	HTP-22				59,540

- コレット、スパナ、プリセットドライバは別途ご注文下さい。
- ℓ1寸法は下記表を参照ください。\*のサイズについては、ℓ1寸法表の\*欄を参照ください。
- M4未満のタップサイズについてはSTM8サイズにて加工していただくことが可能です。使用するコレットは以下の通りです。  
M1~M2.6使用コレット FDC-03007-※※ M3~M3.5使用コレット FDC-04007-※※  
なお上記の使用方法ではタップ四角部を使用したドライブ機能はありません。
- UTS5040は高圧用のみになります。

Collet, spanner and preset driver are sold separately.  
Please see below for ℓ1 dimension. For models with \*, please see ℓ1 (\* ) row in the below chart.  
Tap holes smaller than M4 can be made by STM8. Collets to be used are as follows.  
M1-M2.6: FDC-03007-※※ M3-M3.5: FDC-04007-※※  
Tap drive will not be used for the above usages.

Only high pressure type is available for UTS5040.

ご注文例 Ordering Example

低圧用 Low pressure type  
0 ~ 1.0MPa (UTS10080のみ) 0 ~ 2.0MPa)

**UTS6350 - STM12 - 90**

シャンクサイズ Shank size   ホルダサイズ Holder size   突き出し長さ(L) Projection length

ご注文例 Ordering Example

高圧用 High pressure type  
1.1 ~ 7.0MPa (UTS10080のみ) 2.1 ~ 7.0MPa)

**UTS6350 - STM12 - 90 - H**

シャンクサイズ Shank size   ホルダサイズ Holder size   突き出し長さ(L) Projection length   高圧の場合 High pressure type

STM ℓ1寸法 ℓ1 Dimension for STM

J型タップ  
Old JIS Taps

センタースルー未使用時 Without center through coolant			センタースルー使用時 (STM12~30) With center through coolant (STM12~30)		
タップサイズ	ℓ1	ℓ1(* )	タップサイズ	ℓ1	ℓ1(* )
M4~6 U No.8~1/4	21~35	21~26	M4~6 U No.8~1/4	24~35	24~26
M7~12 U 5/16~U7/16 PT1/8	23~37	23~28	M7~10 U 5/16~3/8	25~37	25~28
M13~15 U 1/2~5/8 PT1/4	28~42	-	M11~12 U 7/16 PT 1/8	26~37	26~28
M16~17	32~45	-	U1/2	32~42	-
M18~27 U 3/4~U1 PT3/8~5/8	33~47	-	M13~15 U9/16	33~42	-
M30 U1-1/8 PT3/4	38~52	-	U5/8 PT1/4	34~42	-
センタースルー使用時 (STM8) With center through coolant (STM8)			M16	35~46	-
タップサイズ	ℓ1	ℓ1(* )	M18 U 3/4 PT3/8	36~47	-
M4~6 U No.8~1/4	25~35	25~26	M20~21 PT1/2	40~47	-
M7~8 U5/16	26~37	26~28	M22 U 7/8	41~47	-
			M23	42~47	-
			M24~25 PT5/8	43~47	-
			M26~27 U1	44~47	-
			M28	45~52	-
			M30 PT3/4	46~52	-
			U 1-1/8	48~52	-

OSG 高速シンクロタップ  
OSG Synchro Taps

センタースルー未使用時 Without center through coolant			センタースルー使用時 With center through coolant (STM8)		
タップサイズ	ℓ1	ℓ1(* )	タップサイズ	ℓ1	ℓ1(* )
M4~6	21~35	21~26	M4~6	25~35	25~26
M8~10	23~37	23~28	M8~10	26~37	26~28
M12~14	28~42	-	M12	33~42	-
M16~27	33~47	-	M14	34~42	-
			M16~20	40~46	-
			M22~27	44~47	-

YAMAWA X シリーズ  
YAMAWA X Series

センタースルー未使用時 Without center through coolant			センタースルー使用時 With center through coolant (STM8)		
タップサイズ	ℓ1	ℓ1(* )	タップサイズ	ℓ1	ℓ1(* )
M6 M8	23~37	23~28	M6	26~37	26~28
M10 M12	28~42	-			
センタースルー使用時 With center through coolant (STM12~30)					
タップサイズ	ℓ1	ℓ1(* )	タップサイズ	ℓ1	ℓ1(* )
M6	25~37	25~28	M8	26~37	26~28
M10	33~42	-	M12	34~42	-

コレット Collet FDC P. 083 FSC P. 126	プリセットドライバ Preset driver P. 128	スパナ Spanner P. 128
		

BT  
AHO  
HSK-A/E/F/C  
HSK-T  
C  
UTS  
専用機  
関連機器  
ジョイントリ  
ミールンギヤ  
Milling Chuck  
コレットホルダ  
Collet Holder  
ゼロホルダ  
Zero Holder  
ハイドロチャック  
Hydraulic Chuck  
シンクローチャック  
Synchro Chuck  
タッピングチャック  
Tapping Chuck  
アーバ類  
Arbors  
シャンク規格  
Tool Shank Dimensions