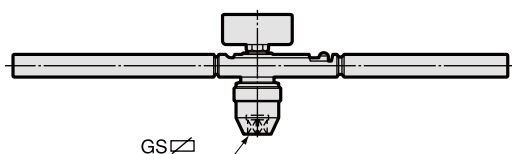


トルクセッティング Torque Setting

トルクレンチ Torque Wrench (for right thread)

G型 (右ネジ用)

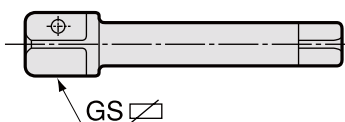


N-m 目盛表示の油圧式トルクレンチ。
Oil pressure torque wrench with N-m, divisions.

商品コード Code	型式 Model	アダプタサイズ Adapter size	測定可能トルク (N-m)	GS ☑	—
0150 09000000	G0	0	15	13	別途見積 Quotation upon request separately
0150 09000001	G1	0、1	30	13	別途見積 Quotation upon request separately
0150 09000002	G2	2、40	120	13	別途見積 Quotation upon request separately
0150 09000003	G3	3	300	13	別途見積 Quotation upon request separately
0150 09000004	GE4-RD4	4	1,000	25	別途見積 Quotation upon request separately

セッティングシャंक Setting Shank

GS型



商品コード Code	型式 Model	GS ☑	タップサイズ Tapsize	—
0210 091100 ※※	GS13-M ※※	13	M3 ~ M38	1,870
0210 091110 ※※	GS25-M ※※	25	M22 ~ M48	1,870

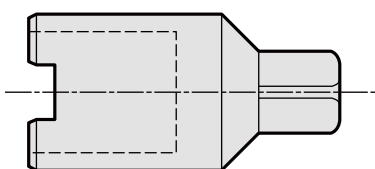
- ※※には、タップサイズが入ります。
- セッティングシャंक頭部の四角部は、トルクレンチの四角部に適合します。

1. Tap size will be inserted in " ※※ " .

2. Square head of setting shank fit into square part of torque wrench.

セッティングソケット Setting Socket

GW型



商品コード Code	型式 Model	アダプタサイズ Adapter size	—
0210 09200000	GW0	0	2,860
0210 09200001	GW1	1	2,860
0210 09200040	GW40	40	2,860
0210 09200002	GW2	2	2,860
0210 09200003	GW3	3	2,860
0210 09200004	GW4	4	2,860

セッティングソケットの4角部をバイスに固定し、この中へタップアダプタを挿入して、トルクセッティングを行います。

Fix square part of setting socket on vise, and then insert tap adapter into it for torque setting.

アジャスタブルピンレンチ Adjustable Pin Wrench

GWA型



商品コード Code	型式 Model	ピン径 Pin diameter	アダプタサイズ Adapter size	—
0150 09300000	GWA0	2	0	別途見積 Quotation upon request separately
0150 09300001	GWA1	2.5	1	別途見積 Quotation upon request separately
0150 09300040	GWA40	3	2、3、40	別途見積 Quotation upon request separately
0150 09300004	GWA4	6	4	別途見積 Quotation upon request separately

このピンレンチにて、タップアダプタのスレッドリングをまわして、トルク調整を行います。
Rotate sled ring of tap adapter by pin wrench for torque adjustment.