

## クイックチェンジタッピングチャック Quick Change Tapping Chuck

### 海外での補充品調達

世界30ヶ国以上へ輸出されているので、殆どどの国で補充品調達ができます。  
海外でタッピングチャックを使用される場合、一番心配なのは、補充品調達といわれていますが、**BILZ/NT** 製品をお求め頂ければ、この問題は解決されます。

### Overseas procurement

**BILZ/NT** tapping chucks are available worldwide in over 30 countries. This high availability solves concern for difficulty of oversea procurement.

### 多品種・多サイズ

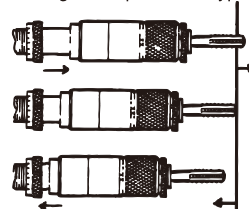
### Many sizes and types

- 全品目がタップアダプタのクイックチェンジ機能付。
- ユニークなラジアルフロート機能タイプ。
- 軸方向補正機能タイプ。
- 特に短いタイプ。  
等…多品種、多サイズを取揃えています。
- All chucks come with tap adapter quick-change function.
- Unique radial float function
- Length compensation type
- particularly short type  
etc. wide variety of types and sizes available.

- クイックチェンジ機能 (WF)
- Quick Change (WF)



- 軸方向補正機能 (L)
- Length compensation type (L)



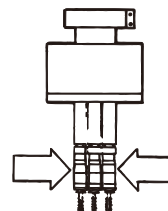
- ラジアルフロート機能 (P)
- Radial float function (P)



### 細身設計

### Slim design

チャック外径を細く設計してありますので、多軸機で軸間ピッチの狭い加工に最適です。  
Small outer diameter of the chuck body is ideal for multispindle machine with narrow spindle pitch.



### 豊富なタップアダプタの種類

### Wide variety of tap adapters available

- 標準タイプ
- 安全トルク装置付タイプ
- 長さ調整タイプ
- ロングタイプ
- 拡大タイプ  
等…他に例のない豊富な種類を取揃えていますので、あらゆる加工ニーズにお応えできます。
- Basic model
- Safety torque clutch function
- Length compensation type
- Long type
- Enlarged type  
etc. wide variety of models and sizes available.

サイズ別分類

Classification by size

Model	Size	Shank	タッピング能力 Tapping Capacity			
		TR Shank	Metric Tap	Inch Tap	Pipe Tap	
WF,WFP,WFL,WFLP,WFLK・J	0	TR 16×1.5	M3～M8 (M10)	U 1/4～U 5/16 (U 3/8)	—	
WFL,WFLP	32	TR 20×2	M3～M12 (M15)	U 1/4～U 7/16 (U 9/16)	P 1/8～P 1/4	
WF,WFP,WFL,WFLP,WFLK・J	1					
WFP,WFL,WFLP	40	TR 28×2	M6～M18	U 1/4～U 3/4	—	
WF,WFP,WFL,WFLP,WFLK・J	2		M8～M22	U 3/8～U 7/8	P 1/8～P 1/2	
WF,WFP,WFL,WFLP,WFLK・J	3	TR 36×2	M16～M38	U 5/8～U 1 3/8	P 1/4～P 1 1/8	
WFLK	4	TR 36×2 TR 48×2	M22～M48	U 7/8～U 1 3/4	P 3/4～P 1 1/2	

※WFLKには、上記以外のシャंकサイズがあります。又、BT シャंकもあります。

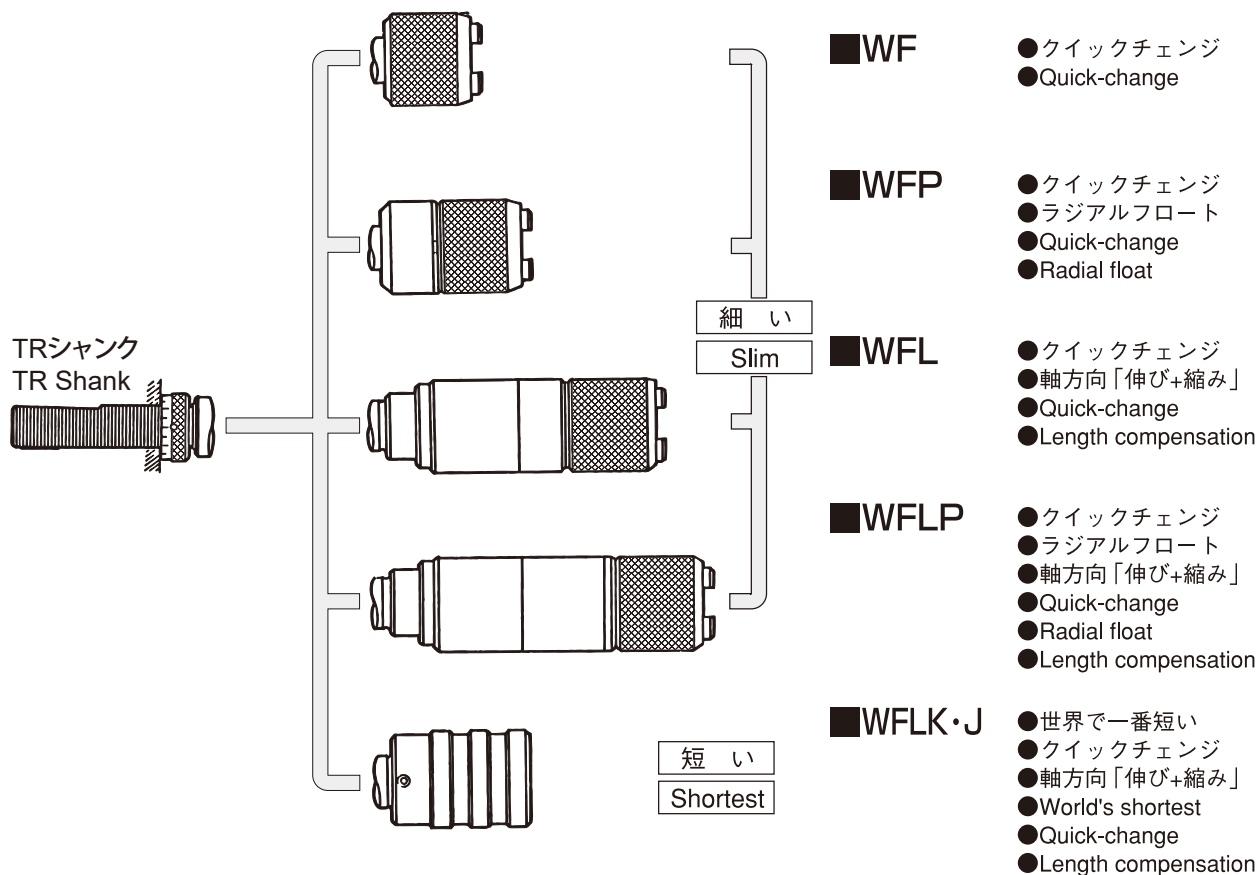
※タッピング能力の数値は、旧JIS規格に基づきます。

※Shank sizes not listed above are available for WFLK. BT shank is also available.

※Tap sizes is based on JIS (old) standard.

仕様別分類

Classification by specifications



# WF クイックチェンジ タッピングチャック

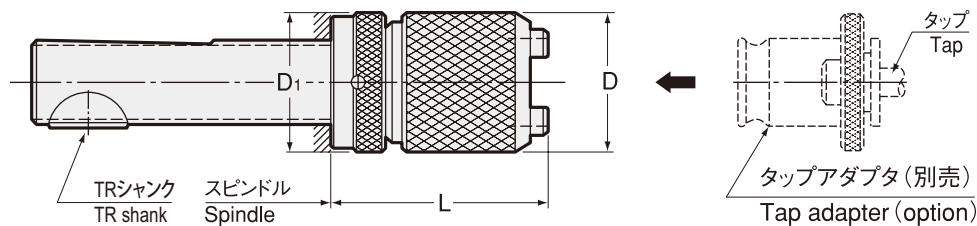
## Quick Change Tapping Chuck

### 用途 Applications

- 機械の送り：ピッチ送り
- 専用機
- トランスファーマシン
- タッピングマシン
- …等にご使用ください。
- Spindle Feed : Pitch feed
- Designed for use on special-purpose machine, transfer machine, tapping machine etc.

### 特長 Feature

- 細いチャック外径。
- タップアダプタの着脱がクイックチェンジ。
- Short length and small diameter
- Quick-change



**!** タップサイズの数値は、J型 (旧JIS) 規格に基づきます。  
Tap sizes are based on old JIS standard.

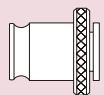
商品コード Code	型式 Model	タップサイズ Tap Size	アダプタサイズ Adapter size	D	D1	L	kg
0110 01000000	<b>WF0/TR16×1.5</b>	M3 ~ M8 (M10) U1/4 ~ U5/16 (U3/8)	0	23	25	45 ~ 75	0.2
0110 01001000	<b>WF1/TR20×2</b>	M3 ~ M12 (M15) U1/4 ~ U7/16 (U9/16) Pipe(PT,PS,PF)1/8 ~ 1/4	1	32	32	49 ~ 79	0.4
0110 01002000	<b>WF2/TR28×2</b>	M8 ~ M22 U3/8 ~ U7/8 Pipe(PT,PS,PF)1/8 ~ 1/2	2	50	40	66 ~ 98	1.0
0110 01003000	<b>WF3/TR36×2</b>	M16 ~ M38 U5/8 ~ U1 3/8 Pipe(PT,PS,PF)1/4 ~ 1 1/8	3	72	50	97 ~ 136	2.5

### ご注文例 Ordering Example

**WF0 / TR16X1.5**

アダプタサイズ  
Adapter size

シャックサイズ  
Shank size



タップアダプタ  
Tap adapter

WE : P.452

WEN・B : P.456

スピンドル  
寸法詳細

Dimension  
for pindle

P.443

- ツールレイアウトの際には、L 寸法微調整のため3mmの余裕を持たせてください。
- ( ) 内のタップサイズは、軽切削用。
- 下穴とタップに芯ずれの心配がある場合は、WFPをご使用ください。
- タップアダプタWE、WEN・Bをご使用ください。(安全トルク装置付タップアダプタの使用不可)
- タップアダプタは別途ご注文ください。

- Tap size in brackets are for light tapping only.
- In case of alignment discrepancy between pre-drilled hole and tap, use WFP.
- Always use WE or WEN・B tap adapter. ( Tap adapter with safety torque clutch cannot be used.)
- Tap adapter is sold separately.
- Add 3mm allowance to "L" for fine adjustment in your layout.

# WFP クイックチェンジ タッピングチャック

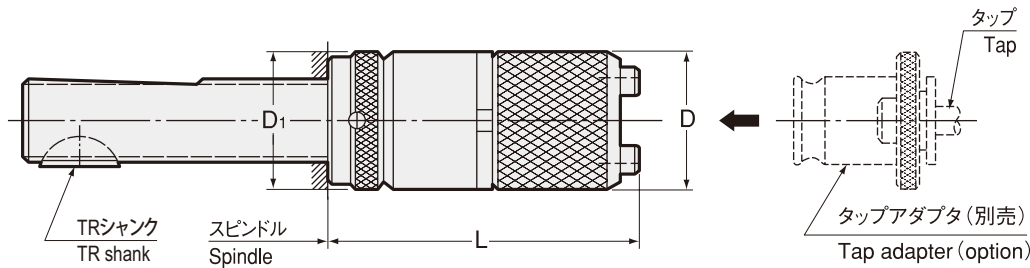
## Quick Change Tapping Chuck

### 用途 Applications

- 機械の送り：ピッチ送り
- 専用機
- トランスファーマシン
- タッピングマシン
- …等にご使用ください。
- Spindle Feed : Pitch feed
- Designed for use on special-purpose machine, transfer machine, tapping machine etc.

### 特長 Feature

- 細いチャック外径。
  - タップアダプタの着脱がクイックチェンジ。
  - ラジアルフロート機構付き。下穴とタップの芯ずれを吸収します。
  - Short length and small diameter
  - Quick-change
  - Ragial Float
- corrects alignment discrepancies between pre-drilled hole and tap



**!** タップサイズの数値は、J型 (旧JIS) 規格に基づきます。  
Tap sizes are based on old JIS standard.

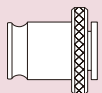
商品コード Code	型式 Model	タップサイズ Tap Size	アダプタサイズ Adapter size	ラジアルフロート Radial float	D	D1	L	kg
0110 02000000	<b>WFP0/TR16×1.5</b>	M3 ~ M8 (M10) U1/4 ~ U5/16 (U3/8)	0	0.25	23	25	65 ~ 95	0.3
0110 02001000	<b>WFP1/TR20×2</b>	M3 ~ M12 (M15) U1/4 ~ U7/16 (U9/16) Pipe(PT,PS,PF)1/8 ~ 1/4	1	0.5	32	32	70 ~ 100	0.5
0110 02040000	<b>WFP40/TR28×2</b>	M6 ~ M18 U1/4 ~ U3/4	40	0.75	40	40	89 ~ 121	1.0
0110 02002000	<b>WFP2/TR28×2</b>	M8 ~ M22 U3/8 ~ U7/8 Pipe(PT,PS,PF)1/8 ~ 1/2	2	1	50	40	96 ~ 128	1.4
0110 02003000	<b>WFP3/TR36×2</b>	M16 ~ M38 U5/8 ~ U1 3/8 Pipe(PT,PS,PF)1/4 ~ 1 1/8	3	1.5	72	50	138 ~ 177	3.7

### ご注文例 Ordering Example

**WFP2 / TR28X2**

アダプタサイズ  
Adapter size

シャンクサイズ  
Shank size



タップアダプタ  
Tap adapter

WE : P.452

WEN・B : P.456

スピンドル  
寸法詳細

Dimension  
for pindle

P.443

- ・ ツールレイアウトの際には、L 寸法微調整のため3mmの余裕を持たせてください。
- ・ ( ) 内のタップサイズは、軽切削用。
- ・ タップアダプタWE、WEN・Bをご使用ください。(安全トルク装置付タップアダプタの使用不可)
- ・ タップアダプタは別途ご注文ください。

- ・ Tap size in brackets are for light tapping only.
- ・ Always use WE or WEN・B tap adapter. ( Tap adapter with safety torque clutch cannot be used.)
- ・ Tap adapter is sold separately.
- ・ Add 3mm allowance to "L" for fine adjustment in your layout.

# WFL

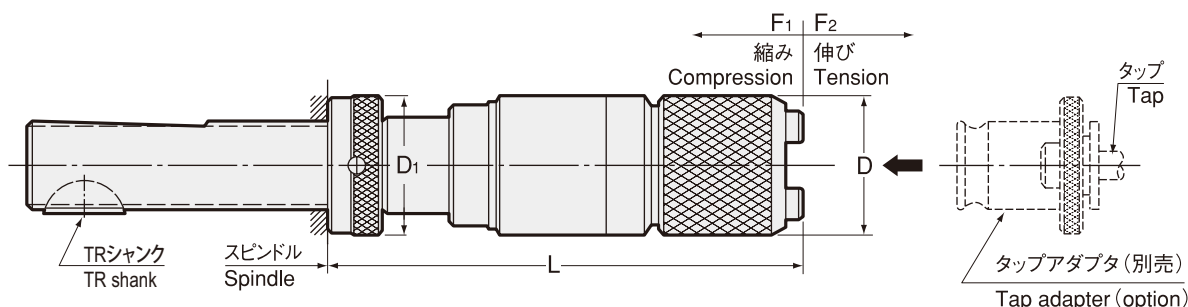
## クイックチェンジ タッピングチャック Quick Change Tapping Chuck

### 用途 Applications

- 機械の送り：送り機構に関わりなく使用可能。  
但し、ピッチ送り以外の機械には、伸び機構付タイプを選定の上、  
伸び勝手にご使用ください。
- 専用機、トランスファーマシン、NC 工作機械、  
タッピングマシン …等にご使用ください。
- Spindle Feed : All kinds of feed styles.  
For spindle feeds other than pitch feed, use a tapping chuck with  
tension so that compression may not work.
- Designed for use on special-purpose machine, transfer machine,  
tapping machine etc.

### 特長 Feature

- 細いチャック外径。
- タップアダプタの着脱がクイックチェンジ。
- 軸方向補正機構付き。  
タップとスピンドル送りのピッチ差を吸収します。
- Short length and small diameter
- Quick-change
- Length compensation allows for feed discrepancies between spindle and tap.



商品コード Code	型式 Model	タップサイズ Tap Size	アダプタサイズ Adapter size	軸方向補正 Axial compensation		D	D1	L	kg
				F1 縮み Compression	F2 伸び Tension				
0110 03000303	WFL030 -30 /TR16×1.5	M3 ~ M8 (M10) U1/4 ~ U5/16 (U3/8)	0	30	0	23	25	126 ~ 156	0.3
0110 03000302	-20 /TR16×1.5		0	20	10	23	25	116 ~ 146	0.3
0110 03000301	-15 /TR16×1.5		0	15	15	23	25	111 ~ 141	0.3
0110 03000300	-0 /TR16×1.5		0	0	30	23	25	96 ~ 126	0.3
0110 03032404	WFL32.40 -40 /TR20×2	M3 ~ M12 (M15) U1/4 ~ U7/16 (U9/16) Pipe(PT,PS,PF)1/8 ~ 1/4	1	40	0	32	32	158 ~ 188	0.7
0110 03032402	-20 /TR20×2		1	20	20	32	32	138 ~ 168	0.7
0110 03032400	-0 /TR20×2		1	0	40	32	32	118 ~ 148	0.7
0110 03001404	WFL140 -40 /TR20×2		1	40	0	35	32	158 ~ 188	0.8
0110 03001403	-30 /TR20×2	M3 ~ M12 (M15) U1/4 ~ U7/16 (U9/16) Pipe(PT,PS,PF)1/8 ~ 1/4	1	30	10	35	32	148 ~ 178	0.8
0110 03001402	-20 /TR20×2		1	20	20	35	32	138 ~ 168	0.8
0110 03001400	-0 /TR20×2		1	0	40	35	32	118 ~ 148	0.8
0110 03040404	WFL40.40 -40 /TR28×2	M6 ~ M18 U1/4 ~ U3/4	40	40	0	40	40	175 ~ 207	1.4
0110 03040402	-20 /TR28×2		40	20	20	40	40	155 ~ 187	1.4
0110 03040400	-0 /TR28×2		40	0	40	40	40	135 ~ 167	1.4
0110 03002404	WFL240 -40 /TR28×2	M8 ~ M22 U3/8 ~ U7/8 Pipe(PT,PS,PF)1/8 ~ 1/2	2	40	0	50	40	182 ~ 214	1.8
0110 03002403	-30 /TR28×2		2	30	10	50	40	172 ~ 204	1.8
0110 03002402	-20 /TR28×2		2	20	20	50	40	162 ~ 194	1.8
0110 03002400	-0 /TR28×2		2	0	40	50	40	142 ~ 174	1.8
0110 03003404	WFL340 -40 /TR36×2	M16 ~ M38 U5/8 ~ U1 3/8 Pipe(PT,PS,PF)1/4 ~ 1 1/8	3	40	0	72	50	230 ~ 269	4.8
0110 03003403	-30 /TR36×2		3	30	10	72	50	220 ~ 259	4.8
0110 03003402	-20 /TR36×2		3	20	20	72	50	210 ~ 249	4.8
0110 03003400	-0 /TR36×2		3	0	40	72	50	190 ~ 229	4.8

### ご注文例 Ordering Example

WFL2 40-30 / TR20X2

アダプタサイズ  
Adapter size

シャンクサイズ  
Shank size

40 = F1 + F2 (F1 = 30)  
伸び縮み量の合計40、縮み30

Total of tension and compression 40, compression 30



タップアダプタシリーズ  
Tap adapter series

P.450

スピンドル  
寸法詳細

Dimension  
for pindle

P.443

⚠ タップサイズの数値は、J型(旧JIS)規格に基づきます。  
Tap sizes are based on old JIS standard.

- ツールレイアウトの際には、L 寸法微調整のため3mmの余裕を持たせてください。
- ( ) 内のタップサイズは、軽切削用。
- 下穴とタップに芯ずれの心配がある場合は、WFLPをご使用ください。
- 安全トルク装置付きタップアダプタとの併用で、タップ折損防止が可能です。  
縮み量はタップ加工深さに近いタイプがおすすめです。
- タップアダプタは別途ご注文ください。

- Add 3mm allowance to "L" for fine adjustment in your layout.
- Tap size in brackets are for light tapping only.
- In case of alignment discrepancy between predrilled hole and tap, use WFLP.
- Tap can be protected against breakage by using tap adapter with safety torque clutch.  
We recommend length of compression is as close as tapping depth.
- Tap adapter is sold separately.



# WFLP クイックチェンジ タッピングチャック

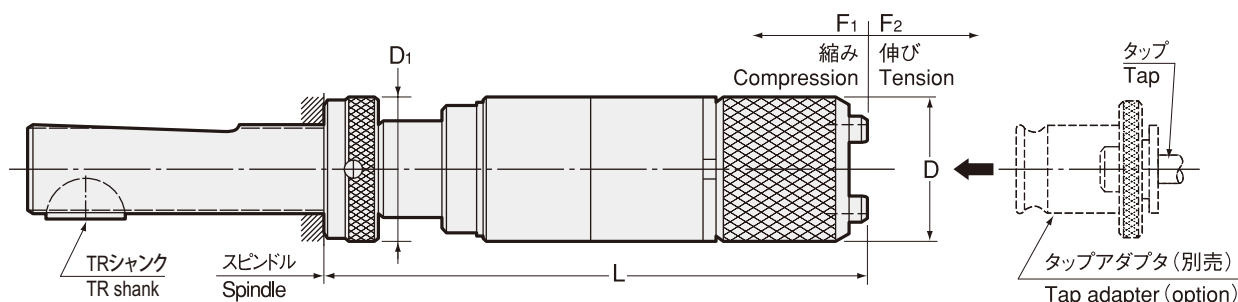
## Quick Change Tapping Chuck

### 用途 Applications

- 機械の送り：送り機構に関わりなく使用可能。  
但し、ピッチ送り以外の機械には、伸び機構付タイプを選定の上、伸び勝手にご使用ください。
- 専用機、トランスファーマシン、NC 工作機械、タッピングマシン …等にご使用ください。
- Spindle Feed : All kinds of feed styles.  
For spindle feeds other than pitch feed, use a tapping chuck with tension so that compression may not work.
- Designed for use on special-purpose machine, transfer machine, tapping machine etc.

### 特長 Feature

- 細いチャック外径。
- タップアダプタの着脱がクイックチェンジ。
- 軸方向補正機構付き。  
タップとスピンドル送りのピッチ差を吸収します。
- ラジアルフロート機構付き。下穴とタップの芯ずれを吸収します。
- Short length and small diameter
- Quick-change
- Length compensation allows for feed discrepancies between spindle and tap.
- Radial Float  
corrects alignment discrepancies between pre-drilled hole and tap.



商品コード Code	型式 Model	タップサイズ Tap Size	アダプタサイズ Adapter size	ラジアルフロート Radial float	軸方向補正 Axial compensation F1 縮み Compression F2 伸び Tension	D	D1	L	kg
0110 04000303	WFLP030	-30 /TR16×1.5							
0110 04000302		-20 /TR16×1.5							
0110 04000301		-15 /TR16×1.5							
0110 04000300		-0 /TR16×1.5							
0110 04032404	WFLP32.40	-40 /TR20×2							
0110 04032402		-20 /TR20×2							
0110 04032400		-0 /TR20×2							
0110 04001404	WFLP140	-40 /TR20×2							
0110 04001403		-30 /TR20×2							
0110 04001402		-20 /TR20×2							
0110 04001400		-0 /TR20×2							
0110 04040404	WFLP40.40	-40 /TR28×2							
0110 04040402		-20 /TR28×2							
0110 04040400		-0 /TR28×2							
0110 04002404	WFLP240	-40 /TR28×2							
0110 04002403		-30 /TR28×2							
0110 04002402		-20 /TR28×2							
0110 04002400		-0 /TR28×2							
0110 04003404	WFLP340	-40 /TR36×2							
0110 04003403		-30 /TR36×2							
0110 04003402		-20 /TR36×2							
0110 04003400		-0 /TR36×2							

### ご注文例 Ordering Example

WFLP2 40-30 / TR20X2

アダプタサイズ  
Adapter size

シャンクサイズ  
Shank size

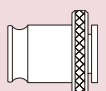
40 = F1 + F2 (F1 = 30)  
伸び縮み量の合計40、縮み30  
Total of tension and compression 40, compression 30



タップサイズの数値は、J型(旧JIS)規格に基づきます。  
Tap sizes are based on old JIS standard.

- ツールレイアウトの際には、L寸法微調整のため3mmの余裕を持たせてください。
- ( )内のタップサイズは、軽切削用。
- 安全トルク装置付きタップアダプタとの併用で、タップ折損防止が可能です。  
縮み量はタップ加工深さに近いタイプがおすすめです。
- タップアダプタは別途ご注文ください。

- Tap size in brackets are for light tapping only.
- Tap can be protected against breakage by using tap adapter with safety torque clutch.  
We recommend length of compression is as close as tapping depth.
- Tap adapter is sold separately.
- Add 3mm allowance to "L" for fine adjustment in your layout.



タップアダプタシリーズ  
Tap adapter series

P.450

スピンドル  
寸法詳細

Dimension  
for pindle

P.443

# WFLK・J クイックチェンジ タッピングチャック

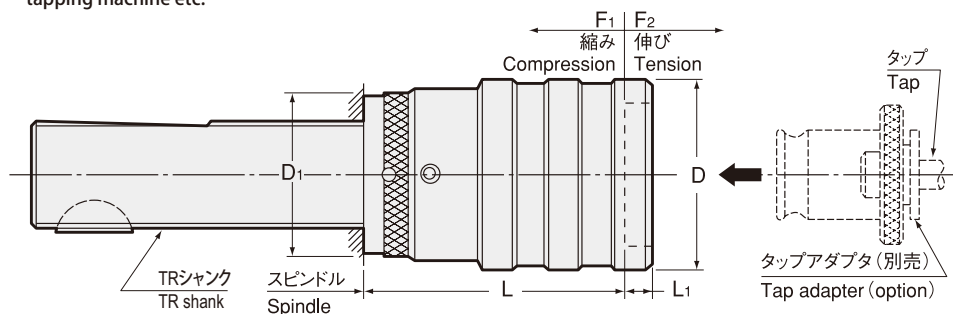
## Quick Change Tapping Chuck

### 用途 Applications

- 機械の送り：送り機構に関わりなく使用可能。  
但し、ピッチ送り以外の機械には、伸び機構付タイプを選定の上、  
伸び勝手にご使用ください。
- 専用機、トランスファーマシン、NC 工作機械、  
タッピングマシン …等にご使用ください。
- Spindle Feed : All kinds of feed styles.  
For spindle feeds other than pitch feed, use a tapping chuck with  
tension so that compression may not work.
- Designed for use on special-purpose machine, transfer machine,  
tapping machine etc.

### 特長 Feature

- 世界最短クラスの突出し長さ。ターレットマシンに最適。
- タップアダプタの着脱がクイックチェンジ。
- 軸方向補正機構付き。  
タップとスピンドル送りのピッチ差を吸収します。
- World's shortest class projection length. Perfect for turret machine.
- Quick-change
- Length compensation allows for feed discrepancies between spindle and tap.



- ⚠ WES・B, WESN・B の使用不可  
Don't use WES・B and WESN・B
- ⚠ タップサイズの数値は、  
J型 (旧JIS) 規格に基づきます。  
Tap sizes are based on old JIS standard.

商品コード Code	型式 Model	タップサイズ Tap Size	アダプタサイズ Adapter size	軸方向補正 Axial compensation		D	D1	L1	L	kg
				F1 縮み Compression	F2 伸び Tension					
0114 07201216	WFLK012J -3 /TR16×1.5	M3~M8 (M10) U1/4~U5/16 (U3/8)	0	3	9	25.5	25	4	45 ~ 75	0.3
0114 17201216	-0 /TR16×1.5		0	0	9	25.5	25	4	42 ~ 72	0.3
0114 07201220	-3 /TR20×2		0	3	9	25.5	32	4	45 ~ 75	0.4
0114 17201220	-0 /TR20×2		0	0	9	25.5	32	4	42 ~ 72	0.4
0114 07211516	WFLK115J -3 /TR16×1.5		1	3	12	36	25	4.5	46.5 ~ 76.5	0.4
0114 17211516	-0 /TR16×1.5	M3~M12 (M15) U1/4~U7/16 (U9/16) Pipe(PT,PS,PF)1/8~1/4	1	0	12	36	25	4.5	43.5 ~ 73.5	0.4
0114 07211520	-3 /TR20×2		1	3	12	36	32	4.5	46.5 ~ 76.5	0.4
0114 17211520	-0 /TR20×2		1	0	12	36	32	4.5	43.5 ~ 73.5	0.4
0114 07211528	-3 /TR28×2		1	3	12	36	40	4.5	46.5 ~ 78.5	0.7
0114 17211528	-0 /TR28×2		1	0	12	36	40	4.5	43.5 ~ 75.5	0.7
0114 07211536	-3 /TR36×2		1	3	12	36	50	4.5	48.5 ~ 87.5	1.2
0114 17211536	-0 /TR36×2		1	0	12	36	50	4.5	45.5 ~ 84.5	1.2
0114 07222520	WFLK225J -12.5 /TR20×2	M8~M22 U3/8~U7/8 Pipe(PT,PS,PF)1/8~1/2	2	12.5	12.5	53	32	5.5	75 ~ 105	0.9
0114 17222520	-0 /TR20×2		2	0	20	53	32	5.5	62.5 ~ 92.5	0.9
0114 07222528	-12.5 /TR28×2		2	12.5	12.5	53	40	5.5	75 ~ 107	1.1
0114 17222528	-0 /TR28×2		2	0	20	53	40	5.5	62.5 ~ 94.5	1.1
0114 07222536	-12.5 /TR36×2		2	12.5	12.5	53	50	5.5	77 ~ 116	1.6
0114 17222536	-0 /TR36×2		2	0	20	53	50	5.5	64.5 ~ 103.5	1.6
0114 07234028	WFLK340J -20 /TR28×2	M16~M38 U5/8~U1 3/8 Pipe(PT,PS,PF)1/4~1 1/8	3	20	20	78	40	6	108 ~ 140	2.3
0114 17234028	-0 /TR28×2		3	0	40	78	40	6	88 ~ 120	2.3
0114 07234036	-20 /TR36×2		3	20	20	78	50	6	110 ~ 149	2.8
0114 17234036	-0 /TR36×2		3	0	40	78	50	6	90 ~ 129	2.8
0114 07234048	-20 /TR48×2		3	20	20	78	67	6	114 ~ 164	4.0
0114 17234048	-0 /TR48×2		3	0	40	78	67	6	94 ~ 144	4.0
0114 07244536	WFLK445J -22.5 /TR36×2	M22~M48 U7/8~U1 3/4 Pipe(PT,PS,PF)3/4~1 1/2	4	22.5	22.5	96	50	13	121 ~ 160	4.0
0114 17244536	-0 /TR36×2		4	0	45	96	50	13	98.5 ~ 137.5	4.0
0114 07244548	-22.5 /TR48×2		4	22.5	22.5	96	67	13	125 ~ 175	4.9
0114 17244548	-0 /TR48×2		4	0	45	96	67	13	102.5 ~ 152.5	4.9

### ご注文例 Ordering Example

## WFLK2 25J - 12.5 / TR20X2

アダプタサイズ  
Adapter size

縮み12.5 F1=12.5  
Compression12.5

シャンクサイズ  
Shank size

タップアダプタ  
Tap adapter

WE : P.452

WEN・B : P.456

スピンドル  
寸法詳細  
Dimension  
for pindle

P.443

- ツールレイアウトの際には、L 寸法微調整のため3mmの余裕を持たせてください。
- ( ) 内のタップサイズは、軽切削用。
- タップアダプタWE, WEN・Bをご使用ください。  
(安全トルク装置付タップアダプタWES・B, WESN・Bの使用不可)
- タップアダプタは別途ご注文ください。

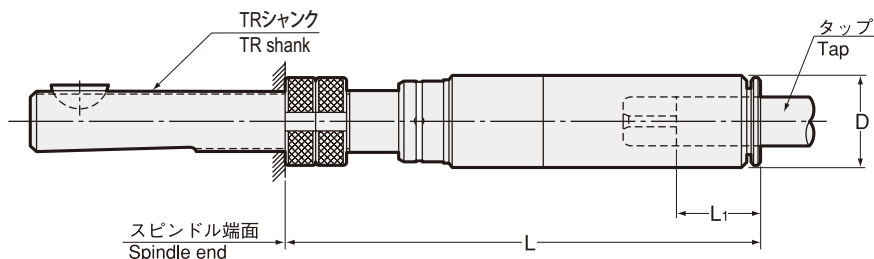
- Add 3mm allowance to "L" for fine adjustment in your layout.
- Tap size in brackets are for light tapping only.
- Always use WE or WEN・B tap adapter.  
(Tap adapter with safety torque clutch cannot be used)
- Tap adapter is sold separately.





WL

## クイックチェンジ タッピングチャック Quick Change Tapping Chuck



### 特長 Feature

- 機械の送り：送り機構に関わりなく使用可能。但しピッチ送り以外の機械では、伸び機構付きタイプを選定の上、伸び勝手にご使用ください。
- 軸間ピッチが小さい加工に最適。
- タップアダプタ不要、タップの着脱がクイックチェンジ。
- 軸方向補正機構付き。タップとスピンドル送りのピッチ差を吸収します。
- Spindle feed : All kinds of feedings. Note that for non-pitch-feed, only tension mechanism shall be utilized.
- For narrow spindle pitch processing.
- No need for a tap adapter. Quick tap change function.
- Axial length compensation function absorbs machine feed discrepancies between spindle and tap.

⚠ タップサイズの数値は、J型 (旧JIS) 規格に基づきます。  
Tap sizes are based on old JIS standard.

商品コード Code	型式 Model	タップサイズ Tap Size		軸方向補正 Axial compensation		D	L1	L	kg
		サイズ (旧 JIS) size	シャンク径 φ d1	縮み Compression	伸び Tension				
0110 054220 ※※	WL14.20 -20 /TR8×1	M3 ~ M6 (M8)	4 ~ 6.2	20	0	13.5	15	109 ~ 123	0.10
0110 054215 ※※	-15 /TR8×1			15	5	13.5	15	104 ~ 118	0.10
0110 054210 ※※	-10 /TR8×1			10	10	13.5	15	99 ~ 113	0.10
0110 054205 ※※	-5 /TR8×1			5	15	13.5	15	94 ~ 108	0.10
0110 054200 ※※	-0 /TR8×1			0	20	13.5	15	89 ~ 103	0.10
0110 056220 ※※	WL16.20 -20 /TR10×1.5	M3 ~ M8 (M10)	4 ~ 7	20	0	15.5	17	116 ~ 134	0.14
0110 056215 ※※	-15 /TR10×1.5			15	5	15.5	17	111 ~ 129	0.14
0110 056210 ※※	-10 /TR10×1.5			10	10	15.5	17	106 ~ 124	0.14
0110 056205 ※※	-5 /TR10×1.5			5	15	15.5	17	101 ~ 119	0.14
0110 056200 ※※	-0 /TR10×1.5			0	20	15.5	17	96 ~ 114	0.14
0110 059220 ※※	WL19.20 -20 /TR12×1.5	M3 ~ M14	4 ~ 10.5	20	0	19	17	107 ~ 125	0.20
0110 059215 ※※	-15 /TR12×1.5			15	5	19	17	102 ~ 120	0.20
0110 059210 ※※	-10 /TR12×1.5			10	10	19	17	97 ~ 115	0.20
0110 059205 ※※	-5 /TR12×1.5			5	15	19	17	92 ~ 110	0.20
0110 059200 ※※	-0 /TR12×1.5			0	20	19	17	87 ~ 105	0.20

### ご注文例 Ordering Example

WL14.20 - 5 / TR8X1 M6

サイズ Size | 縮み5 Compression | シャンクサイズ Shank size | タップサイズ Tap size  
伸び縮みの合計20 Total of tension and compression 20



タップアダプタシリーズ  
Tap adapter series

P.450

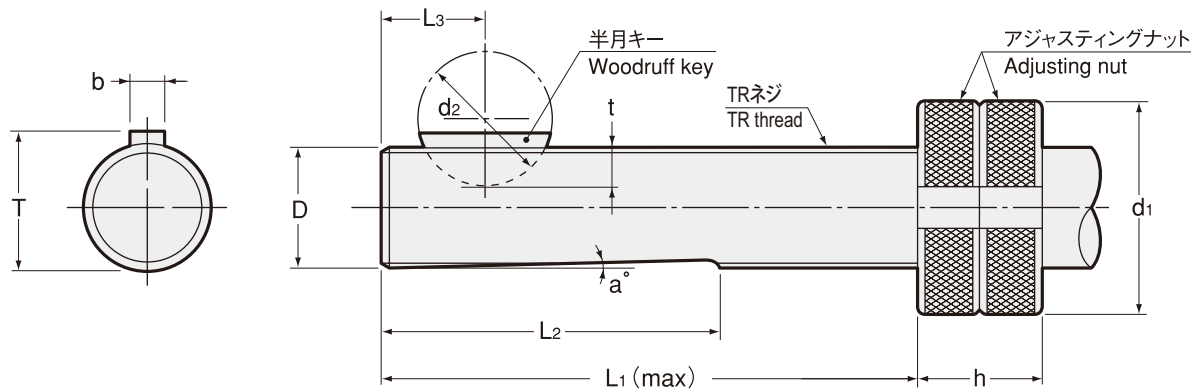
スピンドル  
寸法詳細

Dimension  
for pindle

P.449

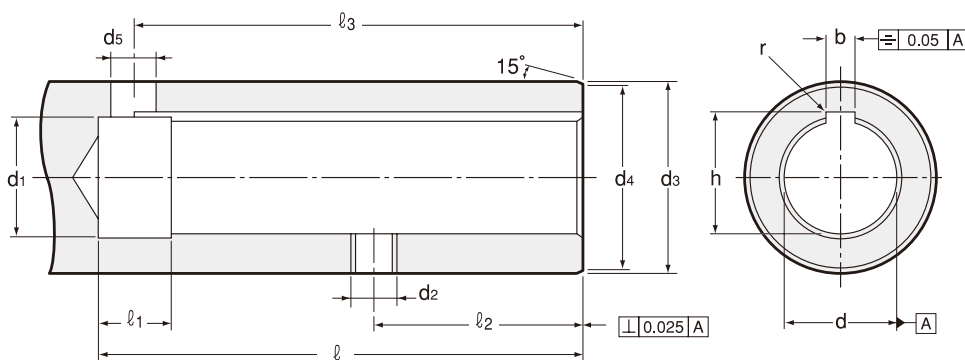
- ※※には、タップサイズが入ります。
- WL14.20-5/TR8 × 1 M6 の商品コードは0110 05420506 になります。
- ( ) 内のタップサイズは、軽切削用。
- ツールレイアウトの際には、L 寸法微調整のため3mm の余裕を持たせてください。
- 注文時には、タップサイズをご指定ください。異なるサイズのタップは使用できません。
- Tap size in brackets are for light tapping only.
- Add 3mm allowance to "L" for fine adjustment in your layout.
- When ordering, please specify tap size. Different tap size cannot be used.

アジャスタブルシャンク寸法詳細 (DIN仕様)  
Dimension for Adjustable Shank (DIN Standard)

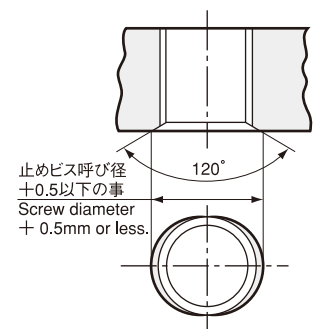


TR ネジ寸法 TR thread size	D h6	d1	d2	T 0 -0.25	b h9	L1	L2	L3	h	a°	t
TR 8×1	8	14	10	8.8	2	40	26	10	10	2	2.9
TR10×1.5	10	18	13	10.9	3	50	32	10	12	2	4.1
TR12×1.5	12	20	13	12.9	3	50	32	10	12	2	4.1

DIN仕様スピンドル規格  
DIN Spindle Dimension



ドリリングチャック併用時のd2部詳細  
Details of d2 section when using a drilling chuck



寸法 Size	d H6	ℓ (min)	d1	d2	d3 g6	d4	d5	ℓ1	ℓ2 ±0.1	ℓ3	b	h +0.1 0	r
8	8	42	8.6	M4	15	14.4	3.5	8	16	35	2 <sup>+0.120</sup> <sub>+0.060</sub>	9	0.2
10	10	52	10.6	M5	18	17.4	5	8	22	48	3 <sup>+0.120</sup> <sub>+0.060</sub>	11	0.2
12	12	52	12.6	M5	20	19.2	5	8	22	48	3 <sup>+0.120</sup> <sub>+0.060</sub>	13	0.2

# KTP

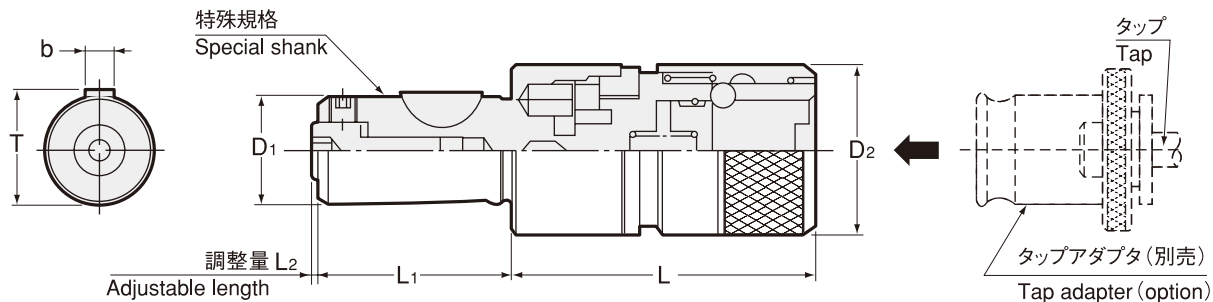
## クイックチェンジ スタブタッパー Quick Change Stub Tapper

### 用途 Applications

- 機械の送り：ピッチ送り
- 専用機、トランスファーマシン …等に  
ご使用ください。
- Spindle Feed : Pitch Feed
- Designed for use on special-purpose machine,  
transfer machine etc.

### 特長 Feature

- シャंक部、突き出し部ともに短いため安定したタップ加工ができます。
- スピンドルの設計、加工が簡単のため機械のコンパクト化が可能。
- ラジアルフロート機構付き。下穴とタップの芯ずれを吸収します。
- タップアダプタの着脱がクイックチェンジ。
- Small shank and projection length makes your tapping job very stable.
- Simple spindle designing/machining makes your machine compact.
- Radial float corrects alignment discrepancies between pre-drilled hole and tap.
- Quick change



**!** タップサイズの数値は、J型 (旧JIS) 規格に基づきます。  
Tap sizes are based on old JIS standard.

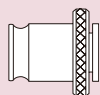
商品コード Code	型式 Model	タップサイズ Tap Size	アダプタサイズ Adapter size	ラジアルフロート Radial float	D1 h6	D2	L	L1 ± 0.1	T	b	L2	kg
0831 00000000	<b>KTP0</b>	M3 ~ M8 (M10) U1/4 ~ U5/16 (U3/8)	0	0.25	16	23	54	31	17.1	5	1.5~3.5	0.2
0831 00000001	<b>KTP1</b>	M3 ~ M12 (M15) U1/4 ~ U7/16 (U9/16) Pipe (PT, PS, PF) 1/8 ~ 1/4	1	0.5	20	32	58	37	21.1	5	1.5~3.5	0.4
0831 00000040	<b>KTP40</b>	M6 ~ M18 U1/4 ~ U3/4	40	0.75	28	40	78	49	29.5	6	1.5~3.5	0.8
0831 00000002	<b>KTP2</b>	M8 ~ M22 U3/8 ~ U7/8 Pipe (PT, PS, PF) 1/8 ~ 1/2	2	1	28	50	85	49	29.5	6	1.5~3.5	1.2

### ご注文例 Ordering Example

**KTP1**

アダプタサイズ  
Adapter size

- ・ ( ) 内のタップサイズは、軽切削用。
- ・ タップアダプタは別途ご注文ください。
- ・ Tap size in brackets are for light tapping only.
- ・ Tap adapter is sold separately.



タップアダプタシリーズ  
Tap adapter series

P.450

スピンドル  
寸法詳細

Dimension  
for spindle

P.449

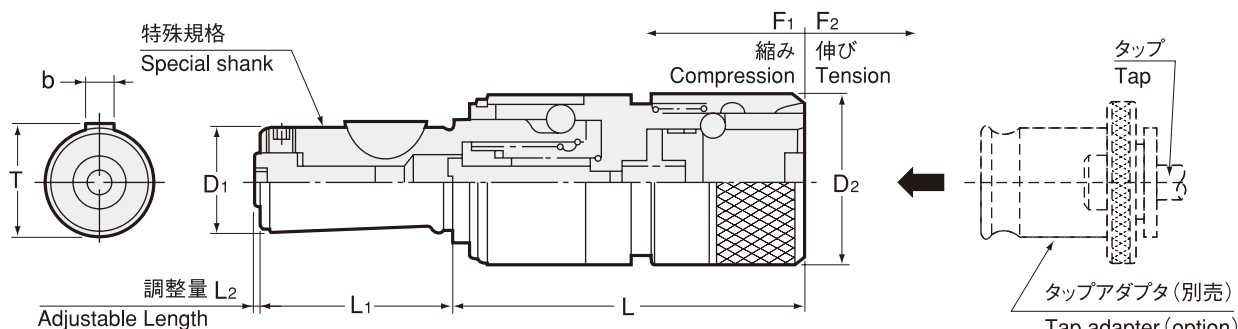
# **KTL** クイックチェンジ スタブタッパー Quick Change Stub Tapper

## 用途 Applications

- 機械の送り：送り機構に関わりなく使用可能。但しピッチ送り以外の機械では、伸び勝手にご使用ください。
- 専用機、トランスファーマシン、NC 工作機械 …等にご使用ください。
- Spindle Feed : All kinds of feed styles. For spindle feeds other than pitch feed, compression should not be activated while tapping.
- Designed for use on special-purpose machine, transfer machine, tapping machine etc.

## 特長 Feature

- シャंक部、突き出し部ともに短いため安定したタップ加工ができます。
- スピンドルの設計、加工が簡単のため機械のコンパクト化が可能。
- 軸方向補正機構付き。タップとスピンドル送りのピッチ差を吸収します。
- タップアダプタの着脱がクイックチェンジ。
- Small shank and projection length makes your tapping job very stable.
- Simple spindle designing/machining makes your machine compact.
- Length compensation allows for feed discrepancies between spindle and tap.
- Quick change



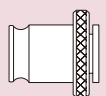
⚠ タップサイズの数値は、J型 (旧JIS) 規格に基づきます。  
Tap sizes are based on old JIS standard.

商品コード Code	型式 Model	タップサイズ Tap Size	アダプタサイズ Adapter size	軸方向補正 Axial compensation		D1 h6	D2	L	L1 ±0.1	T	b	L2	kg
				F1 縮み Compression	F2 伸び Tension								
0832 00000013	<b>KTL 013-3</b>	M3~M8 (M10)	0	3	10	16	23	65	31	17.1	5	1.5~3.5	0.2
0832 00010010	<b>010-0</b>	U1/4~U5/16 (U3/8)		0	10	16	23	65	31	17.1	5	1.5~3.5	0.2
0832 00000113	<b>KTL 113-3</b>	M3~M12 (M15)	1	3	10	20	32	70	37	21.1	5	1.5~3.5	0.4
0832 00010110	<b>110-0</b>	U1/4~U7/16 (U9/16) Pipe(PT,PS,PF)1/8~1/4		0	10	20	32	70	37	21.1	5	1.5~3.5	0.4
0832 00004015	<b>KTL 4015-3</b>	M6~M18	40	3	12	28	40	85	49	29.5	6	1.5~3.5	0.8
0832 00014012	<b>4012-0</b>	U1/4~U3/4		0	12	28	40	85	49	29.5	6	1.5~3.5	0.8
0832 00000215	<b>KTL 215-3</b>	M8~M22	2	3	12	28	50	95	49	29.5	6	1.5~3.5	1.2
0832 00010212	<b>212-0</b>	U3/8~U7/8 Pipe(PT,PS,PF)1/8~1/2		0	12	28	50	95	49	29.5	6	1.5~3.5	1.2

## ご注文例 Ordering Example

**KTL1 13 - 3**  
アダプタサイズ Adapter size  
伸び・縮み量の合計13 F1+F2=13  
縮み3 F1=3 Compression

- ・ ( ) 内のタップサイズは、軽切削用。
- ・ 下穴とタップに芯ずれの心配がある場合は、KTLPをご使用ください。
- ・ タップアダプタは別途ご注文ください。
- ・ Tap size in brackets are for light tapping only.
- ・ In case of alignment discrepancy between predrilled hole and tap, use KTLP.
- ・ Tap adapter is sold separately.



タップアダプタシリーズ  
Tap adapter series

P.450

## スピンドル 寸法詳細

Dimension  
for spindle

P.449

# KTLP

## クイックチェンジ スタブタッパー Quick Change Stub Tapper

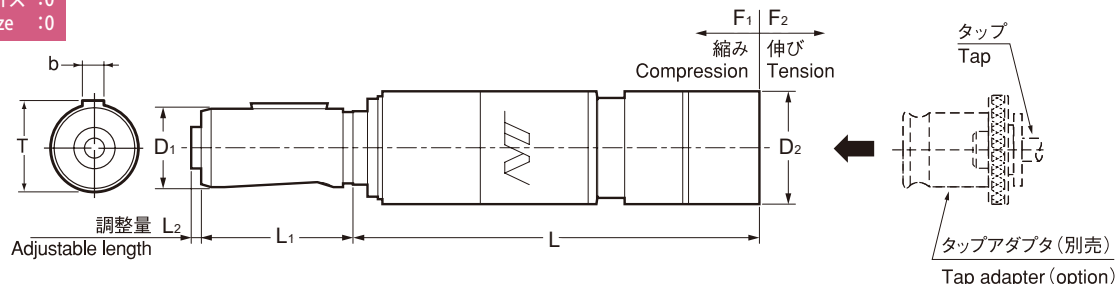
### 用途 Applications

- 専用機
- トランスファーマシン …等にご使用ください。
- 機械の送り：送り機構に関わりなく使用可能。但しピッチ送り以外の機械では、伸び勝手にご使用ください。
- Designed for use on special-purpose machine, transfer machine etc.
- Spindle Feed : All kinds of feed styles. For spindle feeds other than pitch feed, use a tapping chuck with tension so that compression does not work.

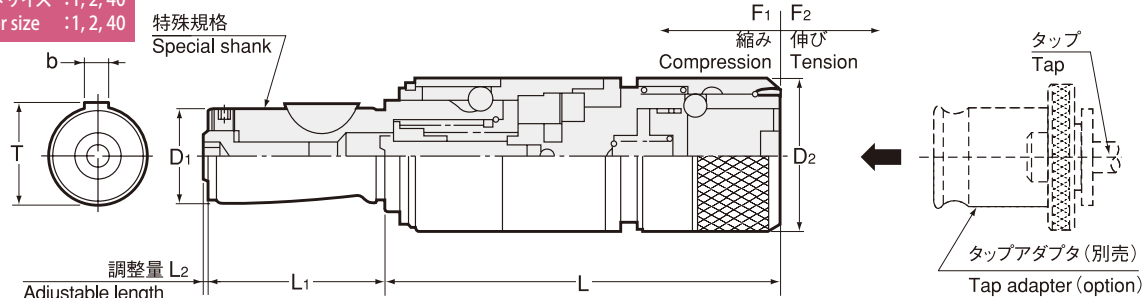
### 特長 Feature

- シャंक部、突き出し部ともに短いため安定したタップ加工ができます。
- スピンドルの設計、加工が簡単のため機械のコンパクト化が可能。
- 軸方向補正機構付き。タップとスピンドル送りのピッチ差を吸収します。
- ラジアルフロート機構付き。下穴とタップの芯ずれを吸収します。
- タッパアダプタの着脱がクイックチェンジ。
- Small shank and projection length makes your tapping job very stable.
- Simple spindle designing/machining makes your machine compact.
- Length compensation allows for feed discrepancies between spindle and tap.
- Radial float corrects alignment discrepancies between pre-drilled hole and tap.
- Quick change

アダプタサイズ : 0  
Adapter size : 0



アダプタサイズ : 1, 2, 40  
Adapter size : 1, 2, 40



⚠ タップサイズの数値は、J型 (旧JIS) 規格に基づきます。  
Tap sizes are based on old JIS standard.

商品コード Code	型式 Model	タップサイズ Tap Size	アダプタ サイズ Adapter size	ラジアル フロート Radial float	軸方向補正 Axial compensation		D1 h6	D2	L	L1 ±0.1	T	b	L2	kg
					F1 縮み Compression	F2 伸び Tension								
0833 00000013	KTLP 013-3	M3 ~ M8 (M10)	0	0.25	3	10	16	23	83	31	17.1	5	1.5~3.5	0.3
0833 00010010	010-0	U1/4 ~ U5/16 (U3/8)		0.25	0	10	16	23	83	31	17.1	5	1.5~3.5	0.3
0833 00000113	KTLP 113-3	M3 ~ M12 (M15)	1	0.5	3	10	20	32	85	37	21.1	5	1.5~3.5	0.5
0833 00010110	110-0	U1/4 ~ U7/16 (U9/16)		0.5	0	10	20	32	85	37	21.1	5	1.5~3.5	0.5
0833 00004015	KTLP 4015-3	M6 ~ M18	40	0.75	3	12	28	40	109	49	29.5	6	1.5~3.5	1.0
0833 00014012	4012-0	U1/4 ~ U3/4		0.75	0	12	28	40	109	49	29.5	6	1.5~3.5	1.0
0833 00000215	KTLP 215-3	M8 ~ M22	2	1	3	12	28	50	119	49	29.5	6	1.5~3.5	1.6
0833 00010212	212-0	U3/8 ~ U7/8		1	0	12	28	50	119	49	29.5	6	1.5~3.5	1.6

### ご注文例 Ordering Example

KTLP1 13 - 3

アダプタサイズ  
Adapter size

伸び・縮み量の合計13  
F1+F2=13

縮み3 F1=3  
Compression

- ・ ( )内のタップサイズは、軽切削用。
- ・ タップアダプタは別途ご注文ください。
- ・ Tap size in brackets are for light tapping only.
- ・ Tap adapter is sold separately.



タップアダプタシリーズ  
Tap adapter series

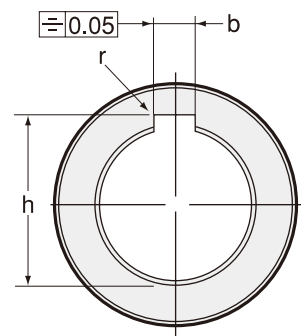
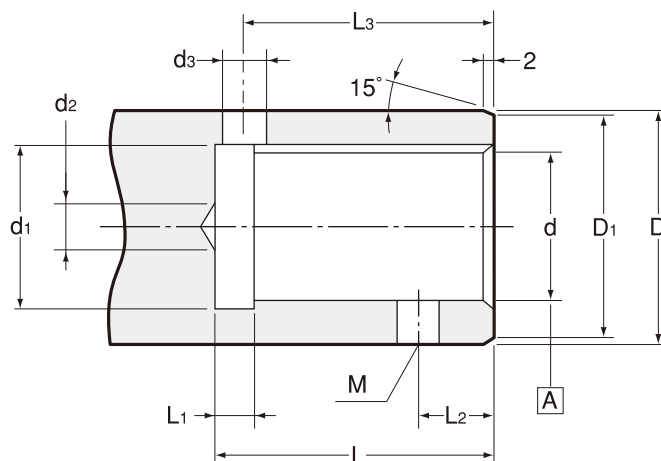
P.450

スピンドル  
寸法詳細

Dimension  
for spindle

P.449

特殊スピンドル規格  
Special Spindle Dimension



スタブタッパー KTP, KTL, KTLP 型用  
For KTP, KTL, KTLP

寸法 Size	d H6	L +0.5 0	d1	d2 (MAX)	D	D1	d3	L1	L2	M	L3	b	h +0.1 +0	r
16	16	31	16.6	4	$D \geq 25$	24	6	5	10	M6	27	$5^{+0.145}_{+0.070}$	17.3	0.2
20	20	37	20.6	6	$D \geq 32$	31	6	5	10	M6	33	$5^{+0.145}_{+0.070}$	21.3	0.2
28	28	49	28.6	10	$D \geq 40$	39	8	5	12	M8	44	$6^{+0.145}_{+0.070}$	29.7	0.4

Boost  
Master  
旋盤用  
ツーリング  
Lathe Tooling  
BT  
WBT  
HSK-A/E/C  
UTS  
HSK-T  
C (Polygon)  
SPEEDIO  
ST  
アクセサリ  
Accessories  
専用機用  
ツーリング  
Specialized  
Machine Tooling  
ツール  
プリセット  
Tool Presetter  
ブッシュ  
メントリ  
Bush  
Chamfering

スタブホルダー  
Stub Holder

タッピングチャック  
Tapping Chuck

アダプター  
Tap Adapter

ドリルチャック  
Drilling Chuck

アダプター  
Adjuster Adapter

ストレート  
チャック  
Straight Drill Chuck

フロート  
ホルダー  
Floating Holder