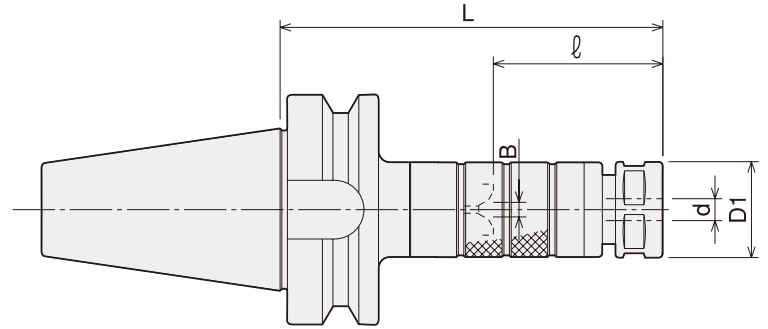


## 高さ調整式ドリル用コレットホルダ

Drill Holder With Easy Tool Length Adjustment

- 刃先突き出し長さの調整はホルダ外周部を回すだけで完了。

Projection length of the cutting tool can be adjusted by simply turning circumference of the holder.



商品コード Code	型式 Model	d	L	l	B	D1	キャップ Nut	kg	—	コレット Collet	スパナ Spanner		
3920 00107075	<b>BT30 -SDM07 -75</b>	0.5 ~ 7.0	75	29 ~ 39	0 ~ 4	23	HDP-07A	0.5	32,200	FDC-07	S-0		
3920 00107090	<b>-90</b>	0.5 ~ 7.0	90	29 ~ 54	0 ~ 4	23	HDP-07A	0.5	32,800				
3920 00107105	<b>-105</b>	0.5 ~ 7.0	105	29 ~ 54	0 ~ 4	23	HDP-07A	0.6	33,400				
3920 00107120	<b>-120</b>	0.5 ~ 7.0	120	29 ~ 54	0 ~ 4	23	HDP-07A	0.6	34,500				
3920 00107135	<b>-135</b>	0.5 ~ 7.0	135	29 ~ 54	0 ~ 4	23	HDP-07A	0.7	35,700				
3920 00107150	<b>-150</b>	0.5 ~ 7.0	150	29 ~ 54	0 ~ 4	23	HDP-07A	0.7	37,000				
3920 00109090	<b>-SDM09 -90</b>	2.5 ~ 9.0	90	28 ~ 38	0 ~ 4	26	HDP-09	0.6	32,200	FDC-09	S-1L		
3920 00109105	<b>-105</b>	2.5 ~ 9.0	105	28 ~ 53	0 ~ 4	26	HDP-09	0.6	32,800				
3920 00109120	<b>-120</b>	2.5 ~ 9.0	120	28 ~ 53	0 ~ 4	26	HDP-09	0.7	34,000				
3920 00109135	<b>-135</b>	2.5 ~ 9.0	135	28 ~ 53	0 ~ 4	26	HDP-09	0.7	35,100				
3920 00109150	<b>-150</b>	2.5 ~ 9.0	150	28 ~ 53	0 ~ 4	26	HDP-09	0.8	36,500				
3920 00109165	<b>-165</b>	2.5 ~ 9.0	165	28 ~ 53	0 ~ 4	26	HDP-09	0.9	37,700				
3920 00112090	<b>-SDM12 -90</b>	2.5 ~ 12.0	90	34 ~ 44	0 ~ 5	32	HDP-12	0.7	34,000	FDC-12	S-3L		
3920 00112105	<b>-105</b>	2.5 ~ 12.0	105	34 ~ 59	0 ~ 5	32	HDP-12	0.7	34,500				
3920 00112120	<b>-120</b>	2.5 ~ 12.0	120	34 ~ 59	0 ~ 5	32	HDP-12	0.8	35,700				
3920 00112135	<b>-135</b>	2.5 ~ 12.0	135	34 ~ 59	0 ~ 5	32	HDP-12	0.9	36,800				
3920 00112150	<b>-150</b>	2.5 ~ 12.0	150	34 ~ 59	0 ~ 5	32	HDP-12	1.0	37,200				
3920 00112165	<b>-165</b>	2.5 ~ 12.0	165	34 ~ 59	0 ~ 5	32	HDP-12	1.1	38,200				
3920 00116105	<b>-SDM16 -105</b>	3.5 ~ 16.0	105	40 ~ 50	0 ~ 6	36	HDP-16	0.8	35,900	FDC-16	S-4L		
3920 00116120	<b>-120</b>	3.5 ~ 16.0	120	40 ~ 65	0 ~ 6	36	HDP-16	0.9	36,500				
3920 00116135	<b>-135</b>	3.5 ~ 16.0	135	40 ~ 65	0 ~ 6	36	HDP-16	1.0	37,700				
3920 00116150	<b>-150</b>	3.5 ~ 16.0	150	40 ~ 65	0 ~ 6	36	HDP-16	1.1	38,500				
3920 00116165	<b>-165</b>	3.5 ~ 16.0	165	40 ~ 65	0 ~ 6	36	HDP-16	1.2	39,200				
3920 00122105	<b>-SDM22 -105</b>	3.5 ~ 22.0	105	48 ~ 58	0 ~ 8	46	HDP-22	1.0	39,400				
3920 00122120	<b>-120</b>	3.5 ~ 22.0	120	48 ~ 73	0 ~ 8	46	HDP-22	1.1	40,000	FDC-22	S-5L		
3920 00122135	<b>-135</b>	3.5 ~ 22.0	135	48 ~ 73	0 ~ 8	46	HDP-22	1.3	40,800				
3920 00122150	<b>-150</b>	3.5 ~ 22.0	150	48 ~ 73	0 ~ 8	46	HDP-22	1.5	42,000				
3920 00122165	<b>-165</b>	3.5 ~ 22.0	165	48 ~ 73	0 ~ 8	46	HDP-22	1.7	43,200				
3920 00307090	<b>BT40 -SDM07 -90</b>	0.5 ~ 7.0	90	29 ~ 39	0 ~ 4	23	HDP-07A	1.1	36,800			FDC-07	S-0
3920 00307105	<b>-105</b>	0.5 ~ 7.0	105	29 ~ 54	0 ~ 4	23	HDP-07A	1.1	38,000				
3920 00307120	<b>-120</b>	0.5 ~ 7.0	120	29 ~ 54	0 ~ 4	23	HDP-07A	1.2	39,200				
3920 00307135	<b>-135</b>	0.5 ~ 7.0	135	29 ~ 54	0 ~ 4	23	HDP-07A	1.2	40,400				
3920 00307150	<b>-150</b>	0.5 ~ 7.0	150	29 ~ 54	0 ~ 4	23	HDP-07A	1.3	41,600				
3920 00309090	<b>-SDM09 -90</b>	2.5 ~ 9.0	90	28 ~ 38	0 ~ 4	26	HDP-09	1.2	36,300				
3920 00309105	<b>-105</b>	2.5 ~ 9.0	105	28 ~ 53	0 ~ 4	26	HDP-09	1.2	36,800	FDC-09	S-1L		
3920 00309120	<b>-120</b>	2.5 ~ 9.0	120	28 ~ 53	0 ~ 4	26	HDP-09	1.2	37,400				
3920 00309135	<b>-135</b>	2.5 ~ 9.0	135	28 ~ 53	0 ~ 4	26	HDP-09	1.3	38,000				
3920 00309150	<b>-150</b>	2.5 ~ 9.0	150	28 ~ 53	0 ~ 4	26	HDP-09	1.3	39,200				
3920 00309180	<b>-180</b>	2.5 ~ 9.0	180	28 ~ 53	0 ~ 4	26	HDP-09	1.5	40,500				

商品コード Code	型式 Model	d	L	ℓ	B	D1	キャップ Nut	kg	—	コレット Collet	スパナ Spanner
3920 00312090	<b>BT40 -SDM12 -90</b>	2.5 ~ 12.0	90	34 ~ 44	0 ~ 5	32	HDP-12	1.2	38,000	FDC-12	S-3L
3920 00312105	<b>-105</b>	2.5 ~ 12.0	105	34 ~ 59	0 ~ 5	32	HDP-12	1.3	38,600		
3920 00312120	<b>-120</b>	2.5 ~ 12.0	120	34 ~ 59	0 ~ 5	32	HDP-12	1.4	39,100		
3920 00312135	<b>-135</b>	2.5 ~ 12.0	135	34 ~ 59	0 ~ 5	32	HDP-12	1.4	39,700		
3920 00312150	<b>-150</b>	2.5 ~ 12.0	150	34 ~ 59	0 ~ 5	32	HDP-12	1.5	40,900		
3920 00312180	<b>-180</b>	2.5 ~ 12.0	180	34 ~ 59	0 ~ 5	32	HDP-12	1.7	42,100		
3920 00316105	<b>-SDM16 -105</b>	3.5 ~ 16.0	105	40 ~ 50	0 ~ 6	36	HDP-16	1.4	40,500	FDC-16	S-4L
3920 00316120	<b>-120</b>	3.5 ~ 16.0	120	40 ~ 65	0 ~ 6	36	HDP-16	1.4	41,200		
3920 00316135	<b>-135</b>	3.5 ~ 16.0	135	40 ~ 65	0 ~ 6	36	HDP-16	1.5	41,700		
3920 00316150	<b>-150</b>	3.5 ~ 16.0	150	40 ~ 65	0 ~ 6	36	HDP-16	1.6	42,900		
3920 00316180	<b>-180</b>	3.5 ~ 16.0	180	40 ~ 65	0 ~ 6	36	HDP-16	1.8	44,100		
3920 00322120	<b>-SDM22 -120</b>	3.5 ~ 22.0	120	48 ~ 58	0 ~ 8	46	HDP-22	1.7	45,900		
3920 00322135	<b>-135</b>	3.5 ~ 22.0	135	48 ~ 73	0 ~ 8	46	HDP-22	1.8	46,500		
3920 00322150	<b>-150</b>	3.5 ~ 22.0	150	48 ~ 73	0 ~ 8	46	HDP-22	2.0	47,700		
3920 00322180	<b>-180</b>	3.5 ~ 22.0	180	48 ~ 73	0 ~ 8	46	HDP-22	2.3	48,900		
3920 00507090	<b>BT50 -SDM07 -90</b>	0.5 ~ 7.0	90	29 ~ 39	0 ~ 4	23	HDP-07A	3.6	42,900	FDC-07	S-0
3920 00507105	<b>-105</b>	0.5 ~ 7.0	105	29 ~ 54	0 ~ 4	23	HDP-07A	3.7	43,500		
3920 00507120	<b>-120</b>	0.5 ~ 7.0	120	29 ~ 54	0 ~ 4	23	HDP-07A	3.7	44,100		
3920 00507135	<b>-135</b>	0.5 ~ 7.0	135	29 ~ 54	0 ~ 4	23	HDP-07A	3.7	44,700		
3920 00507150	<b>-150</b>	0.5 ~ 7.0	150	29 ~ 54	0 ~ 4	23	HDP-07A	3.8	46,000		
3920 00507165	<b>-165</b>	0.5 ~ 7.0	165	29 ~ 54	0 ~ 4	23	HDP-07A	3.8	46,500		
3920 00509090	<b>-SDM09 -90</b>	2.5 ~ 9.0	90	28 ~ 38	0 ~ 4	26	HDP-09	3.7	42,900	FDC-09	S-1L
3920 00509105	<b>-105</b>	2.5 ~ 9.0	105	28 ~ 53	0 ~ 4	26	HDP-09	3.7	43,500		
3920 00509120	<b>-120</b>	2.5 ~ 9.0	120	28 ~ 53	0 ~ 4	26	HDP-09	3.8	44,100		
3920 00509135	<b>-135</b>	2.5 ~ 9.0	135	28 ~ 53	0 ~ 4	26	HDP-09	3.8	44,700		
3920 00509150	<b>-150</b>	2.5 ~ 9.0	150	28 ~ 53	0 ~ 4	26	HDP-09	3.9	46,000		
3920 00509180	<b>-180</b>	2.5 ~ 9.0	180	28 ~ 53	0 ~ 4	26	HDP-09	4.0	47,300		
3920 00512105	<b>-SDM12 -105</b>	2.5 ~ 12.0	105	34 ~ 44	0 ~ 5	32	HDP-12	3.8	46,000	FDC-12	S-3L
3920 00512120	<b>-120</b>	2.5 ~ 12.0	120	34 ~ 59	0 ~ 5	32	HDP-12	3.8	46,500		
3920 00512135	<b>-135</b>	2.5 ~ 12.0	135	34 ~ 59	0 ~ 5	32	HDP-12	3.9	47,200		
3920 00512150	<b>-150</b>	2.5 ~ 12.0	150	34 ~ 59	0 ~ 5	32	HDP-12	4.0	48,400		
3920 00512180	<b>-180</b>	2.5 ~ 12.0	180	34 ~ 59	0 ~ 5	32	HDP-12	4.2	49,700		
3920 00516105	<b>-SDM16 -105</b>	3.5 ~ 16.0	105	40 ~ 50	0 ~ 6	36	HDP-16	3.8	47,400		
3920 00516120	<b>-120</b>	3.5 ~ 16.0	120	40 ~ 65	0 ~ 6	36	HDP-16	3.9	48,000		
3920 00516135	<b>-135</b>	3.5 ~ 16.0	135	40 ~ 65	0 ~ 6	36	HDP-16	4.0	48,700		
3920 00516150	<b>-150</b>	3.5 ~ 16.0	150	40 ~ 65	0 ~ 6	36	HDP-16	4.1	49,900		
3920 00516180	<b>-180</b>	3.5 ~ 16.0	180	40 ~ 65	0 ~ 6	36	HDP-16	4.3	51,200		
3920 00522120	<b>-SDM22 -120</b>	3.5 ~ 22.0	120	48 ~ 58	0 ~ 8	46	HDP-22	4.1	52,500	FDC-22	S-5L
3920 00522135	<b>-135</b>	3.5 ~ 22.0	135	48 ~ 73	0 ~ 8	46	HDP-22	4.2	53,700		
3920 00522150	<b>-150</b>	3.5 ~ 22.0	150	48 ~ 73	0 ~ 8	46	HDP-22	4.4	55,000		
3920 00522180	<b>-180</b>	3.5 ~ 22.0	180	48 ~ 73	0 ~ 8	46	HDP-22	4.7	56,200		
3920 00522210	<b>-210</b>	3.5 ~ 22.0	210	48 ~ 73	0 ~ 8	46	HDP-22	5.0	57,500		

BT

AHO

HSK-A/E/F/C

HSK-T

C

UTS

専用機

関連機器

フジ・マンリ

ミリーシヤン

Milling Chuck

コレットホルダ

Collet Holder

Rゼロホルダ

R Zero Holder

ハイドロチャック

Hydraulic Chuck

シリンカチャック

Syringe Chuck

タッピングチャック

Tapping Chuck

アーバ類

Arbors

マルチホブシステム

Multiflute tool system

機能付ホルダ

Function Holder

ターニングツール

Turning tool for SPEEDIO

SPEEDIO 用

ST Shank

フルスタッド

Retention Stud

シャーン規格

Tool Shank Dimensions

コレット  
Collet  
P. 083スパナ  
Spanner  
P. 089

- コレット、スパナは別途ご注文下さい。
- ℓ は、キャップ端面からプリセットスクリュー上端面までの寸法になります。
- キャップの締め付けトルクに関しては、P. 504 を参照ください。
- Collet and spanner are sold separately.
- ℓ is the dimension between the cap end and the preset screw top end.
- See P. 504 for standard tightening torque.

### ご注文例 Ordering Example

## BT40 - SDM12 - 90

シャーンサイズ 最大コレット内径 突き出し長さ (L)  
Shank size Max. collet I.D. Projection length

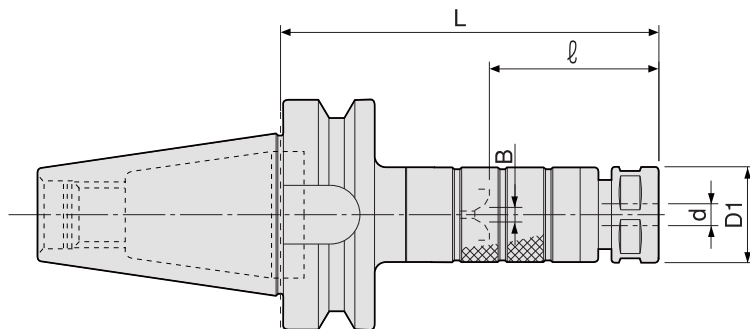
## SDM

## 高さ調整式ドリル用コレットホルダ

## Drill Holder With Easy Tool Length Adjustment

- 刃先突き出し長さの調整はホルダ外周部を回すだけで完了。

Projection length of the cutting tool can be adjusted by simply turning circumference of the holder.



- ・当社規格 2面拘束 BT 主軸 (NBT-AHO 対応) と BT2 面拘束主軸 (WBT-AHO 対応) には互換性がありません。P.049 を参照ください。
- ・AHOホルダにてセンタースルークーラントを使用する場合、専用プラストッド (クーラントパイプ付属、P.259) をご使用ください。
- ・Our two-face contact BT spindle (for NBT-AHO) is incompatible with BT two-face contact spindle (for WBT-AHO). Please refer to P. 049.
- ・When AHO is used with center through coolant feeding, a designated retention stud (with coolant pipe / P. 259) for AHO must be used.

商品コード Code	型式 Model	d	L	ℓ	B	D1	キャップ Nut	—	コレット Collet	スパナ Spanner
3750 ※ 0010000	NBT-AHO30 or WBT-AHO30 -SDM07 -75	0.5 ~ 7.0	75	29 ~ 39	0 ~ 4	23	HDP-07A	38,700	FDC-07	S-0
3750 ※ 0020000	-90	0.5 ~ 7.0	90	29 ~ 54	0 ~ 4	23	HDP-07A	39,400		
3750 ※ 0030000	-105	0.5 ~ 7.0	105	29 ~ 54	0 ~ 4	23	HDP-07A	40,100		
3750 ※ 0040000	-120	0.5 ~ 7.0	120	29 ~ 54	0 ~ 4	23	HDP-07A	41,400		
3750 ※ 0050000	-135	0.5 ~ 7.0	135	29 ~ 54	0 ~ 4	23	HDP-07A	42,900		
3750 ※ 0060000	-150	0.5 ~ 7.0	150	29 ~ 54	0 ~ 4	23	HDP-07A	44,400		
3750 ※ 0070000	-SDM09 -90	2.5 ~ 9.0	90	28 ~ 38	0 ~ 4	26	HDP-09	38,700	FDC-09	S-1L
3750 ※ 0080000	-105	2.5 ~ 9.0	105	28 ~ 53	0 ~ 4	26	HDP-09	39,400		
3750 ※ 0090000	-120	2.5 ~ 9.0	120	28 ~ 53	0 ~ 4	26	HDP-09	40,800		
3750 ※ 0100000	-135	2.5 ~ 9.0	135	28 ~ 53	0 ~ 4	26	HDP-09	42,200		
3750 ※ 0110000	-150	2.5 ~ 9.0	150	28 ~ 53	0 ~ 4	26	HDP-09	43,800		
3750 ※ 0120000	-165	2.5 ~ 9.0	165	28 ~ 53	0 ~ 4	26	HDP-09	45,300		
3750 ※ 0130000	-SDM12 -90	2.5 ~ 12.0	90	34 ~ 44	0 ~ 5	32	HDP-12	40,800	FDC-12	S-3L
3750 ※ 0140000	-105	2.5 ~ 12.0	105	34 ~ 59	0 ~ 5	32	HDP-12	41,400		
3750 ※ 0150000	-120	2.5 ~ 12.0	120	34 ~ 59	0 ~ 5	32	HDP-12	42,900		
3750 ※ 0160000	-135	2.5 ~ 12.0	135	34 ~ 59	0 ~ 5	32	HDP-12	44,200		
3750 ※ 0170000	-150	2.5 ~ 12.0	150	34 ~ 59	0 ~ 5	32	HDP-12	44,700		
3750 ※ 0180000	-165	2.5 ~ 12.0	165	34 ~ 59	0 ~ 5	32	HDP-12	45,900		
3750 ※ 0190000	-SDM16 -105	3.5 ~ 16.0	105	40 ~ 50	0 ~ 6	36	HDP-16	43,100	FDC-16	S-4L
3750 ※ 0200000	-120	3.5 ~ 16.0	120	40 ~ 65	0 ~ 6	36	HDP-16	43,800		
3750 ※ 0210000	-135	3.5 ~ 16.0	135	40 ~ 65	0 ~ 6	36	HDP-16	45,300		
3750 ※ 0220000	-150	3.5 ~ 16.0	150	40 ~ 65	0 ~ 6	36	HDP-16	46,200		
3750 ※ 0230000	-165	3.5 ~ 16.0	165	40 ~ 65	0 ~ 6	36	HDP-16	47,100		
3750 ※ 0240000	-SDM22 -105	3.5 ~ 22.0	105	48 ~ 58	0 ~ 8	46	HDP-22	47,300		
3750 ※ 0250000	-120	3.5 ~ 22.0	120	48 ~ 73	0 ~ 8	46	HDP-22	48,000	FDC-22	S-5L
3750 ※ 0260000	-135	3.5 ~ 22.0	135	48 ~ 73	0 ~ 8	46	HDP-22	49,000		
3750 ※ 0270000	-150	3.5 ~ 22.0	150	48 ~ 73	0 ~ 8	46	HDP-22	50,400		
3750 ※ 0280000	-165	3.5 ~ 22.0	165	48 ~ 73	0 ~ 8	46	HDP-22	51,900		
3750 ※ 0290000	NBT-AHO40 or WBT-AHO40 -SDM07 -90	0.5 ~ 7.0	90	29 ~ 39	0 ~ 4	23	HDP-07A	44,200		
3750 ※ 0300000	-105	0.5 ~ 7.0	105	29 ~ 54	0 ~ 4	23	HDP-07A	45,600		
3750 ※ 0310000	-120	0.5 ~ 7.0	120	29 ~ 54	0 ~ 4	23	HDP-07A	47,100	FDC-07	S-0
3750 ※ 0320000	-135	0.5 ~ 7.0	135	29 ~ 54	0 ~ 4	23	HDP-07A	48,500		
3750 ※ 0330000	-150	0.5 ~ 7.0	150	29 ~ 54	0 ~ 4	23	HDP-07A	50,000		

商品コード Code	型式 Model	d	L	ℓ	B	D1	キャップ Nut	—	コレット Collet	スパナ Spanner	
3750 ※ 0340000	NBT-AHO40 or WBT-AHO40	-SDM09 -90	2.5 ~ 9.0	90	28 ~ 38	0 ~ 4	26	HDP-09	43,600	FDC-09	S-1L
3750 ※ 0350000		-105	2.5 ~ 9.0	105	28 ~ 53	0 ~ 4	26	HDP-09	44,200		
3750 ※ 0360000		-120	2.5 ~ 9.0	120	28 ~ 53	0 ~ 4	26	HDP-09	44,900		
3750 ※ 0370000		-135	2.5 ~ 9.0	135	28 ~ 53	0 ~ 4	26	HDP-09	45,600		
3750 ※ 0380000		-150	2.5 ~ 9.0	150	28 ~ 53	0 ~ 4	26	HDP-09	47,100		
3750 ※ 0390000		-180	2.5 ~ 9.0	180	28 ~ 53	0 ~ 4	26	HDP-09	48,600	FDC-12	S-3L
3750 ※ 0400000		-SDM12 -90	2.5 ~ 12.0	90	34 ~ 44	0 ~ 5	32	HDP-12	45,600		
3750 ※ 0410000		-105	2.5 ~ 12.0	105	34 ~ 59	0 ~ 5	32	HDP-12	46,400		
3750 ※ 0420000		-120	2.5 ~ 12.0	120	34 ~ 59	0 ~ 5	32	HDP-12	47,000		
3750 ※ 0430000		-135	2.5 ~ 12.0	135	34 ~ 59	0 ~ 5	32	HDP-12	47,700		
3750 ※ 0440000		-150	2.5 ~ 12.0	150	34 ~ 59	0 ~ 5	32	HDP-12	49,100	FDC-16	S-4L
3750 ※ 0450000		-180	2.5 ~ 12.0	180	34 ~ 59	0 ~ 5	32	HDP-12	50,600		
3750 ※ 0460000		-SDM16 -105	3.5 ~ 16.0	105	40 ~ 50	0 ~ 6	36	HDP-16	48,600		
3750 ※ 0470000		-120	3.5 ~ 16.0	120	40 ~ 65	0 ~ 6	36	HDP-16	49,500		
3750 ※ 0480000		-135	3.5 ~ 16.0	135	40 ~ 65	0 ~ 6	36	HDP-16	50,100		
3750 ※ 0490000		-150	3.5 ~ 16.0	150	40 ~ 65	0 ~ 6	36	HDP-16	51,500	FDC-22	S-5L
3750 ※ 0500000		-180	3.5 ~ 16.0	180	40 ~ 65	0 ~ 6	36	HDP-16	53,000		
3750 ※ 0510000		-SDM22 -120	3.5 ~ 22.0	120	48 ~ 58	0 ~ 8	46	HDP-22	55,100		
3750 ※ 0520000		-135	3.5 ~ 22.0	135	48 ~ 73	0 ~ 8	46	HDP-22	55,800		
3750 ※ 0530000		-150	3.5 ~ 22.0	150	48 ~ 73	0 ~ 8	46	HDP-22	57,300		
3750 ※ 0540000		-180	3.5 ~ 22.0	180	48 ~ 73	0 ~ 8	46	HDP-22	58,700	FDC-07	S-0
3750 ※ 0550000	NBT-AHO50 or WBT-AHO50	-SDM07 -90	0.5 ~ 7.0	90	29 ~ 39	0 ~ 4	23	HDP-07A	49,100		
3750 ※ 0560000		-105	0.5 ~ 7.0	105	29 ~ 54	0 ~ 4	23	HDP-07A	49,700		
3750 ※ 0570000		-120	0.5 ~ 7.0	120	29 ~ 54	0 ~ 4	23	HDP-07A	50,400		
3750 ※ 0580000		-135	0.5 ~ 7.0	135	29 ~ 54	0 ~ 4	23	HDP-07A	51,200		
3750 ※ 0590000		-150	0.5 ~ 7.0	150	29 ~ 54	0 ~ 4	23	HDP-07A	52,600	FDC-09	S-1L
3750 ※ 0600000		-165	0.5 ~ 7.0	165	29 ~ 54	0 ~ 4	23	HDP-07A	53,200		
3750 ※ 0610000		-SDM09 -90	2.5 ~ 9.0	90	28 ~ 38	0 ~ 4	26	HDP-09	49,100		
3750 ※ 0620000		-105	2.5 ~ 9.0	105	28 ~ 53	0 ~ 4	26	HDP-09	49,700		
3750 ※ 0630000		-120	2.5 ~ 9.0	120	28 ~ 53	0 ~ 4	26	HDP-09	50,400		
3750 ※ 0640000		-135	2.5 ~ 9.0	135	28 ~ 53	0 ~ 4	26	HDP-09	51,200	FDC-12	S-3L
3750 ※ 0650000		-150	2.5 ~ 9.0	150	28 ~ 53	0 ~ 4	26	HDP-09	52,600		
3750 ※ 0660000		-180	2.5 ~ 9.0	180	28 ~ 53	0 ~ 4	26	HDP-09	54,000		
3750 ※ 0670000		-SDM12 -105	2.5 ~ 12.0	105	34 ~ 44	0 ~ 5	32	HDP-12	52,500		
3750 ※ 0680000		-120	2.5 ~ 12.0	120	34 ~ 59	0 ~ 5	32	HDP-12	53,200		
3750 ※ 0690000		-135	2.5 ~ 12.0	135	34 ~ 59	0 ~ 5	32	HDP-12	53,900	FDC-16	S-4L
3750 ※ 0700000		-150	2.5 ~ 12.0	150	34 ~ 59	0 ~ 5	32	HDP-12	55,400		
3750 ※ 0710000		-180	2.5 ~ 12.0	180	34 ~ 59	0 ~ 5	32	HDP-12	56,800		
3750 ※ 0720000		-SDM16 -105	3.5 ~ 16.0	105	40 ~ 50	0 ~ 6	36	HDP-16	54,200		
3750 ※ 0730000		-120	3.5 ~ 16.0	120	40 ~ 65	0 ~ 6	36	HDP-16	54,900		
3750 ※ 0740000		-135	3.5 ~ 16.0	135	40 ~ 65	0 ~ 6	36	HDP-16	55,600	FDC-22	S-5L
3750 ※ 0750000		-150	3.5 ~ 16.0	150	40 ~ 65	0 ~ 6	36	HDP-16	57,000		
3750 ※ 0760000		-180	3.5 ~ 16.0	180	40 ~ 65	0 ~ 6	36	HDP-16	58,500		
3750 ※ 0770000		-SDM22 -120	3.5 ~ 22.0	120	48 ~ 58	0 ~ 8	46	HDP-22	60,000		
3750 ※ 0780000		-135	3.5 ~ 22.0	135	48 ~ 73	0 ~ 8	46	HDP-22	61,400		
3750 ※ 0790000		-150	3.5 ~ 22.0	150	48 ~ 73	0 ~ 8	46	HDP-22	62,800	FDC-22	S-5L
3750 ※ 0800000		-180	3.5 ~ 22.0	180	48 ~ 73	0 ~ 8	46	HDP-22	64,200		
3750 ※ 0810000		-210	3.5 ~ 22.0	210	48 ~ 73	0 ~ 8	46	HDP-22	65,700		

商品コードの※は NBT-AHO では 0,WBT-AHO では 6 となります。

- コレット、スパナは別途ご注文下さい。
  - ℓは、キャップ端面からプリセットスクルー上端面までの寸法になります。
  - キャップの締め付けトルクに関しては、P. 504 を参照ください。
- Collet and spanner are sold separately.
  - ℓ is the dimension between the cap end and the preset screw top end.
  - See P. 504 for standard tightening torque.

コレット  
Collet  
P. 083



スパナ  
Spanner  
P. 089



### ご注文例 Ordering Example

当社規格 2面拘束 BT 主軸対応  
Corresponding to our two-face contact BT spindle

**NBT-AHO40 - SDM12 - 90**

AHO シャンクサイズ 最大コレット内径 突き出し長さ (L)  
AHO Shank size Max. collet I.D. Projection length

### ご注文例 Ordering Example

BT2 面拘束規格対応  
Corresponding to BT two-face contact spindle

**WBT-AHO40 - SDM12 - 90**

AHO シャンクサイズ 最大コレット内径 突き出し長さ (L)  
AHO Shank size Max. collet I.D. Projection length

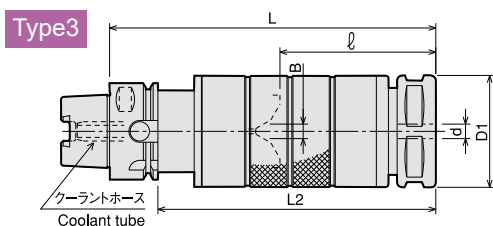
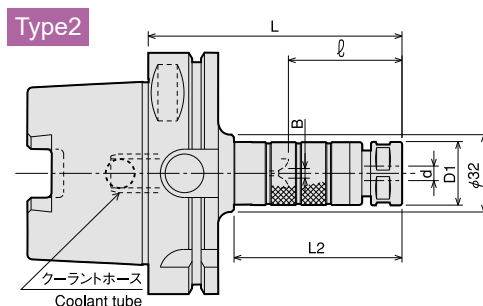
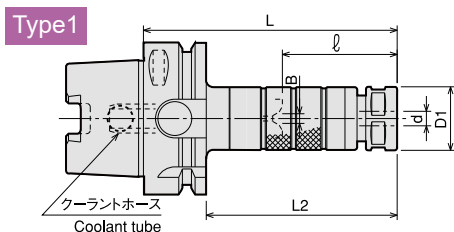
# SDM

## 高さ調整式ドリル用コレットホルダ

Drill Holder With Easy Tool Length Adjustment

● 刃先突き出し長さの調整はホルダ外周部を回すだけで完了。

Projection length of the cutting tool can be adjusted by simply turning circumference of the holder.



商品コード Code	型式 Model	Type	d	L	ℓ	L2	B	D1	キャップ Nut	—	コレット Collet	スパナ Spanner
5710 13007075	<b>HSK40A -SDM07 -75</b>	1	0.5 ~ 7.0	75	29 ~ 39	55	0 ~ 4	23	HDP-07A	41,900	FDC-07	S-0
5710 13007090	<b>-90</b>	1	0.5 ~ 7.0	90	29 ~ 54	70	0 ~ 4	23	HDP-07A	42,700		
5710 13007105	<b>-105</b>	1	0.5 ~ 7.0	105	29 ~ 54	85	0 ~ 4	23	HDP-07A	43,200		
5710 13007120	<b>-120</b>	1	0.5 ~ 7.0	120	29 ~ 54	100	0 ~ 4	23	HDP-07A	43,400		
5710 13009075	<b>-SDM09 -75</b>	1	2.5 ~ 9.0	75	28 ~ 38	55	0 ~ 4	26	HDP-09	40,400	FDC-09	S-1L
5710 13009090	<b>-90</b>	1	2.5 ~ 9.0	90	28 ~ 53	70	0 ~ 4	26	HDP-09	41,900		
5710 13009105	<b>-105</b>	1	2.5 ~ 9.0	105	28 ~ 53	85	0 ~ 4	26	HDP-09	42,200		
5710 13009120	<b>-120</b>	1	2.5 ~ 9.0	120	28 ~ 53	100	0 ~ 4	26	HDP-09	42,700		
5710 13012090	<b>-SDM12 -90</b>	1	2.5 ~ 12.0	90	34 ~ 44	70	0 ~ 5	32	HDP-12	44,200	FDC-12	S-3L
5710 13012105	<b>-105</b>	1	2.5 ~ 12.0	105	34 ~ 59	85	0 ~ 5	32	HDP-12	44,600		
5710 13012120	<b>-120</b>	1	2.5 ~ 12.0	120	34 ~ 59	100	0 ~ 5	32	HDP-12	44,900		
5710 13012135	<b>-135</b>	1	2.5 ~ 12.0	135	34 ~ 59	115	0 ~ 5	32	HDP-12	46,500		
5710 13012150	<b>-150</b>	1	2.5 ~ 12.0	150	34 ~ 59	130	0 ~ 5	32	HDP-12	48,300	FDC-16	S-4L
5710 13016120	<b>-SDM16 -120</b>	3	3.5 ~ 16.0	120	40 ~ 50	100	0 ~ 6	36	HDP-16	47,400		
5710 13016135	<b>-135</b>	3	3.5 ~ 16.0	135	40 ~ 65	115	0 ~ 6	36	HDP-16	47,400		
5710 13016150	<b>-150</b>	3	3.5 ~ 16.0	150	40 ~ 65	130	0 ~ 6	36	HDP-16	51,100		
5710 13022120	<b>-SDM22 -120</b>	3	3.5 ~ 22.0	120	48 ~ 58	100	0 ~ 8	46	HDP-22	51,200	FDC-22	S-5L
5710 13022135	<b>-135</b>	3	3.5 ~ 22.0	135	48 ~ 73	115	0 ~ 8	46	HDP-22	53,000		
5710 13022150	<b>-150</b>	3	3.5 ~ 22.0	150	48 ~ 73	130	0 ~ 8	46	HDP-22	56,300		
5710 14007090	<b>HSK50A -SDM07 -90</b>	1	0.5 ~ 7.0	90	29 ~ 39	64	0 ~ 4	23	HDP-07A	46,000		
5710 14007105	<b>-105</b>	1	0.5 ~ 7.0	105	29 ~ 54	79	0 ~ 4	23	HDP-07A	46,300		
5710 14007120	<b>-120</b>	1	0.5 ~ 7.0	120	29 ~ 54	94	0 ~ 4	23	HDP-07A	46,600		
5710 14009090	<b>-SDM09 -90</b>	1	2.5 ~ 9.0	90	28 ~ 38	64	0 ~ 4	26	HDP-09	45,500		
5710 14009105	<b>-105</b>	1	2.5 ~ 9.0	105	28 ~ 53	79	0 ~ 4	26	HDP-09	45,800	FDC-09	S-1L
5710 14009120	<b>-120</b>	1	2.5 ~ 9.0	120	28 ~ 53	94	0 ~ 4	26	HDP-09	46,000		
5710 14012090	<b>-SDM12 -90</b>	1	2.5 ~ 12.0	90	34 ~ 44	64	0 ~ 5	32	HDP-12	47,200		
5710 14012105	<b>-105</b>	1	2.5 ~ 12.0	105	34 ~ 59	79	0 ~ 5	32	HDP-12	47,800		
5710 14012120	<b>-120</b>	1	2.5 ~ 12.0	120	34 ~ 59	94	0 ~ 5	32	HDP-12	48,300	FDC-12	S-3L
5710 14012135	<b>-135</b>	1	2.5 ~ 12.0	135	34 ~ 59	109	0 ~ 5	32	HDP-12	49,000		
5710 14012150	<b>-150</b>	1	2.5 ~ 12.0	150	34 ~ 59	124	0 ~ 5	32	HDP-12	50,600		
5710 14016105	<b>-SDM16 -105</b>	1	3.5 ~ 16.0	105	40 ~ 50	79	0 ~ 6	36	HDP-16	52,400		
5710 14016120	<b>-120</b>	1	3.5 ~ 16.0	120	40 ~ 65	94	0 ~ 6	36	HDP-16	53,500	FDC-16	S-4L
5710 14016135	<b>-135</b>	1	3.5 ~ 16.0	135	40 ~ 65	109	0 ~ 6	36	HDP-16	54,200		
5710 14016150	<b>-150</b>	1	3.5 ~ 16.0	150	40 ~ 65	124	0 ~ 6	36	HDP-16	54,700		
5710 14022135	<b>-SDM22 -135</b>	3	3.5 ~ 22.0	135	48 ~ 58	109	0 ~ 8	46	HDP-22	56,400		
5710 14022150	<b>-150</b>	3	3.5 ~ 22.0	150	48 ~ 73	124	0 ~ 8	46	HDP-22	59,300	FDC-22	S-5L



商品コード Code	型式 Model	Type	d	L	ℓ	L2	B	D1	キャップ Nut	—	コレット Collet	スパナ Spanner
5710 75007090	<b>HSK63A -SDM07 -90 -H</b>	1	0.5 ~ 7.0	90	29 ~ 39	64	0 ~ 4	23	HDP-07A	49,500	FDC-07	S-0
5710 75007105	<b>-105 -H</b>	1	0.5 ~ 7.0	105	29 ~ 54	79	0 ~ 4	23	HDP-07A	49,800		
5710 75007120	<b>-120 -H</b>	1	0.5 ~ 7.0	120	29 ~ 54	94	0 ~ 4	23	HDP-07A	50,600		
5710 75007135	<b>-135 -H</b>	1	0.5 ~ 7.0	135	29 ~ 54	109	0 ~ 4	23	HDP-07A	51,200		
5710 75007150	<b>-150 -H</b>	1	0.5 ~ 7.0	150	29 ~ 54	124	0 ~ 4	23	HDP-07A	51,800		
5710 75009090	<b>-SDM09 -90 -H</b>	1	2.5 ~ 9.0	90	28 ~ 38	64	0 ~ 4	26	HDP-09	49,500	FDC-09	S-1L
5710 75009105	<b>-105 -H</b>	1	2.5 ~ 9.0	105	28 ~ 53	79	0 ~ 4	26	HDP-09	50,000		
5710 75009120	<b>-120 -H</b>	1	2.5 ~ 9.0	120	28 ~ 53	94	0 ~ 4	26	HDP-09	50,600		
5710 75009135	<b>-135 -H</b>	1	2.5 ~ 9.0	135	28 ~ 53	109	0 ~ 4	26	HDP-09	51,200		
5710 75009150	<b>-150 -H</b>	1	2.5 ~ 9.0	150	28 ~ 53	124	0 ~ 4	26	HDP-09	51,800		
5710 75009180	<b>-180 -H</b>	1	2.5 ~ 9.0	180	28 ~ 53	154	0 ~ 4	26	HDP-09	53,500		
5710 75012090	<b>-SDM12 -90 -H</b>	1	2.5 ~ 12.0	90	34 ~ 44	64	0 ~ 5	32	HDP-12	50,600	FDC-12	S-3L
5710 75012105	<b>-105 -H</b>	1	2.5 ~ 12.0	105	34 ~ 59	79	0 ~ 5	32	HDP-12	51,200		
5710 75012120	<b>-120 -H</b>	1	2.5 ~ 12.0	120	34 ~ 59	94	0 ~ 5	32	HDP-12	51,800		
5710 75012135	<b>-135 -H</b>	1	2.5 ~ 12.0	135	34 ~ 59	109	0 ~ 5	32	HDP-12	52,400		
5710 75012150	<b>-150 -H</b>	1	2.5 ~ 12.0	150	34 ~ 59	124	0 ~ 5	32	HDP-12	52,900		
5710 75012180	<b>-180 -H</b>	1	2.5 ~ 12.0	180	34 ~ 59	154	0 ~ 5	32	HDP-12	54,700		
5710 75016105	<b>-SDM16 -105 -H</b>	1	3.5 ~ 16.0	105	40 ~ 50	79	0 ~ 6	36	HDP-16	54,100	FDC-16	S-4L
5710 75016120	<b>-120 -H</b>	1	3.5 ~ 16.0	120	40 ~ 65	94	0 ~ 6	36	HDP-16	55,200		
5710 75016135	<b>-135 -H</b>	1	3.5 ~ 16.0	135	40 ~ 65	109	0 ~ 6	36	HDP-16	55,800		
5710 75016150	<b>-150 -H</b>	1	3.5 ~ 16.0	150	40 ~ 65	124	0 ~ 6	36	HDP-16	56,400		
5710 75016180	<b>-180 -H</b>	1	3.5 ~ 16.0	180	40 ~ 65	154	0 ~ 6	36	HDP-16	58,100		
5710 75022120	<b>-SDM22 -120 -H</b>	1	3.5 ~ 22.0	120	48 ~ 58	94	0 ~ 8	46	HDP-22	61,000	FDC-22	S-5L
5710 75022135	<b>-135 -H</b>	1	3.5 ~ 22.0	135	48 ~ 73	109	0 ~ 8	46	HDP-22	61,800		
5710 75022150	<b>-150 -H</b>	1	3.5 ~ 22.0	150	48 ~ 73	124	0 ~ 8	46	HDP-22	62,100		
5710 75022180	<b>-180 -H</b>	1	3.5 ~ 22.0	180	48 ~ 73	154	0 ~ 8	46	HDP-22	63,900		
5710 77007090	<b>HSK100A -SDM07 -90 -H</b>	2	0.5 ~ 7.0	90	29 ~ 39	55	0 ~ 4	23	HDP-07A	56,400		
5710 77007105	<b>-105 -H</b>	2	0.5 ~ 7.0	105	29 ~ 54	70	0 ~ 4	23	HDP-07A	57,000		
5710 77007120	<b>-120 -H</b>	2	0.5 ~ 7.0	120	29 ~ 54	81	0 ~ 4	23	HDP-07A	57,500		
5710 77007135	<b>-135 -H</b>	2	0.5 ~ 7.0	135	29 ~ 54	96	0 ~ 4	23	HDP-07A	58,000		
5710 77007150	<b>-150 -H</b>	2	0.5 ~ 7.0	150	29 ~ 54	111	0 ~ 4	23	HDP-07A	58,700		
5710 77007165	<b>-165 -H</b>	2	0.5 ~ 7.0	165	29 ~ 54	126	0 ~ 4	23	HDP-07A	59,100		
5710 77009090	<b>-SDM09 -90 -H</b>	2	2.5 ~ 9.0	90	28 ~ 38	55	0 ~ 4	26	HDP-09	56,400	FDC-09	S-1L
5710 77009105	<b>-105 -H</b>	2	2.5 ~ 9.0	105	28 ~ 53	70	0 ~ 4	26	HDP-09	56,800		
5710 77009120	<b>-120 -H</b>	2	2.5 ~ 9.0	120	28 ~ 53	81	0 ~ 4	26	HDP-09	57,500		
5710 77009135	<b>-135 -H</b>	2	2.5 ~ 9.0	135	28 ~ 53	96	0 ~ 4	26	HDP-09	58,100		
5710 77009150	<b>-150 -H</b>	2	2.5 ~ 9.0	150	28 ~ 53	111	0 ~ 4	26	HDP-09	58,700		
5710 77009180	<b>-180 -H</b>	2	2.5 ~ 9.0	180	28 ~ 53	141	0 ~ 4	26	HDP-09	59,300		
5710 77012105	<b>-SDM12 -105 -H</b>	1	2.5 ~ 12.0	105	34 ~ 44	76	0 ~ 5	32	HDP-12	57,500	FDC-12	S-3L
5710 77012120	<b>-120 -H</b>	1	2.5 ~ 12.0	120	34 ~ 59	91	0 ~ 5	32	HDP-12	58,700		
5710 77012135	<b>-135 -H</b>	1	2.5 ~ 12.0	135	34 ~ 59	106	0 ~ 5	32	HDP-12	59,200		
5710 77012150	<b>-150 -H</b>	1	2.5 ~ 12.0	150	34 ~ 59	121	0 ~ 5	32	HDP-12	59,800		
5710 77012180	<b>-180 -H</b>	1	2.5 ~ 12.0	180	34 ~ 59	151	0 ~ 5	32	HDP-12	61,600		
5710 77016105	<b>-SDM16 -105 -H</b>	1	3.5 ~ 16.0	105	40 ~ 50	76	0 ~ 6	36	HDP-16	59,800	FDC-16	S-4L
5710 77016120	<b>-120 -H</b>	1	3.5 ~ 16.0	120	40 ~ 65	91	0 ~ 6	36	HDP-16	61,000		
5710 77016135	<b>-135 -H</b>	1	3.5 ~ 16.0	135	40 ~ 65	106	0 ~ 6	36	HDP-16	61,500		
5710 77016150	<b>-150 -H</b>	1	3.5 ~ 16.0	150	40 ~ 65	121	0 ~ 6	36	HDP-16	62,100		
5710 77016180	<b>-180 -H</b>	1	3.5 ~ 16.0	180	40 ~ 65	151	0 ~ 6	36	HDP-16	63,900		
5710 77022120	<b>-SDM22 -120 -H</b>	1	3.5 ~ 22.0	120	48 ~ 58	91	0 ~ 8	46	HDP-22	66,700	FDC-22	S-5L
5710 77022135	<b>-135 -H</b>	1	3.5 ~ 22.0	135	48 ~ 73	106	0 ~ 8	46	HDP-22	67,200		
5710 77022150	<b>-150 -H</b>	1	3.5 ~ 22.0	150	48 ~ 73	121	0 ~ 8	46	HDP-22	67,900		
5710 77022180	<b>-180 -H</b>	1	3.5 ~ 22.0	180	48 ~ 73	151	0 ~ 8	46	HDP-22	69,600		
5710 77022210	<b>-210 -H</b>	1	3.5 ~ 22.0	210	48 ~ 73	181	0 ~ 8	46	HDP-22	71,300		

HSK63A、HSK100Aには標準でマニュアルクランプ穴が空いています。  
HSK63A, HSK100A have manual clamp holes in the shank.

- コレット、スパナは別途ご注文下さい。
  - ℓは、キャップ端面からプリセットスクリュー上端面までの寸法になります。
  - キャップの締め付けトルクに関しては、P. 504 を参照ください。
- Collet and spanner are sold separately.
  - ℓ is the dimension between the cap end and the preset screw top end.
  - See P. 504 for standard tightening torque.

ご注文例 Ordering Example

マニュアルクランプ穴無し (HSK40A, HSK50A)

Without manual clamping hole (HSK40A, HSK50A)

**HSK40A - SDM07 - 90**

シャンクサイズ      最大コレット内径      突き出し長さ (L)  
Shank size            Max. collet I.D.            Projection length

ご注文例 Ordering Example

マニュアルクランプ穴付き (HSK63A, HSK100A)

With manual clamping hole (HSK63A, HSK100A)

**HSK63A - SDM07 - 90 - H**

シャンクサイズ      最大コレット内径      突き出し長さ (L)      マニュアル  
Shank size            Max. collet I.D.            Projection length      クランプ穴付  
With manual  
clamping hole

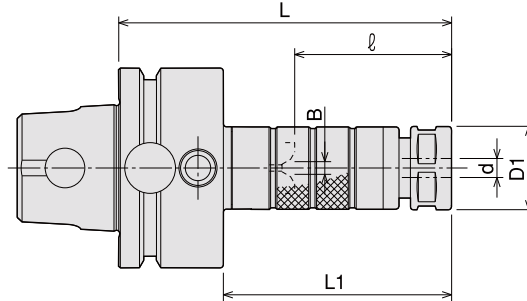


# SDM

## 高さ調整式ドリル用コレットホルダ

### Drill Holder With Easy Tool Length Adjustment

- 刃先突き出し長さの調整はホルダ外周部を回すだけで完了。  
Projection length of the cutting tool can be adjusted by simply turning circumference of the holder.





商品コード Code	型式 Model	d	L	l	L1	B	D1	キャップ Nut	—	コレット Collet	スパナ Spanner
1380 01107090	<b>UTS5040 -SDM07 -90-H</b>	0.5 ~ 7.0	90	29 ~ 39	60	0 ~ 4	23	HDP-07A	52,900	FDC-07	S-0
1380 01107105	<b>-105-H</b>	0.5 ~ 7.0	105	29 ~ 54	75	0 ~ 4	23	HDP-07A	53,000		
1380 01107120	<b>-120-H</b>	0.5 ~ 7.0	120	29 ~ 54	90	0 ~ 4	23	HDP-07A	53,500		
1380 01109090	<b>-SDM09 -90-H</b>	2.5 ~ 9.0	90	28 ~ 38	60	0 ~ 4	26	HDP-09	52,300	FDC-09	S-1L
1380 01109105	<b>-105-H</b>	2.5 ~ 9.0	105	28 ~ 53	75	0 ~ 4	26	HDP-09	52,600		
1380 01109120	<b>-120-H</b>	2.5 ~ 9.0	120	28 ~ 53	90	0 ~ 4	26	HDP-09	52,900		
1380 01112105	<b>-SDM12 -105-H</b>	2.5 ~ 12.0	105	34 ~ 44	75	0 ~ 5	32	HDP-12	54,200	FDC-12	S-3L
1380 01112120	<b>-120-H</b>	2.5 ~ 12.0	120	34 ~ 59	90	0 ~ 5	32	HDP-12	55,600		
1380 01112135	<b>-135-H</b>	2.5 ~ 12.0	135	34 ~ 59	105	0 ~ 5	32	HDP-12	56,800		
1380 01112150	<b>-150-H</b>	2.5 ~ 12.0	150	34 ~ 59	120	0 ~ 5	32	HDP-12	58,200	FDC-16	S-4L
1380 01116105	<b>-SDM16 -105-H</b>	3.5 ~ 16.0	105	40 ~ 50	75	0 ~ 6	36	HDP-16	60,200		
1380 01116120	<b>-120-H</b>	3.5 ~ 16.0	120	40 ~ 65	90	0 ~ 6	36	HDP-16	61,600		
1380 01116135	<b>-135-H</b>	3.5 ~ 16.0	135	40 ~ 65	105	0 ~ 6	36	HDP-16	62,200	FDC-22	S-5L
1380 01116150	<b>-150-H</b>	3.5 ~ 16.0	150	40 ~ 65	120	0 ~ 6	36	HDP-16	62,800		
1380 01122120	<b>-SDM22 -120-H</b>	3.5 ~ 22.0	120	48 ~ 58	90	0 ~ 8	46	HDP-22	64,800		
1380 01122135	<b>-135-H</b>	3.5 ~ 22.0	135	48 ~ 73	105	0 ~ 8	46	HDP-22	70,000	FDC-07	S-0
1380 01122150	<b>-150-H</b>	3.5 ~ 22.0	150	48 ~ 73	120	0 ~ 8	46	HDP-22	79,600		
1380 0 ※ 207090	<b>UTS6350 -SDM07 -90</b>	0.5 ~ 7.0	90	29 ~ 39	57	0 ~ 4	23	HDP-07A	57,000		
1380 0 ※ 207105	<b>-105</b>	0.5 ~ 7.0	105	29 ~ 54	72	0 ~ 4	23	HDP-07A	57,800	FDC-09	S-1L
1380 0 ※ 207120	<b>-120</b>	0.5 ~ 7.0	120	29 ~ 54	87	0 ~ 4	23	HDP-07A	58,200		
1380 0 ※ 207135	<b>-135</b>	0.5 ~ 7.0	135	29 ~ 54	102	0 ~ 4	23	HDP-07A	58,800		
1380 0 ※ 207150	<b>-150</b>	0.5 ~ 7.0	150	29 ~ 54	117	0 ~ 4	23	HDP-07A	59,400	FDC-09	S-1L
1380 0 ※ 209090	<b>-SDM09 -90</b>	2.5 ~ 9.0	90	28 ~ 38	57	0 ~ 4	26	HDP-09	57,000		
1380 0 ※ 209105	<b>-105</b>	2.5 ~ 9.0	105	28 ~ 53	72	0 ~ 4	26	HDP-09	57,800		
1380 0 ※ 209120	<b>-120</b>	2.5 ~ 9.0	120	28 ~ 53	87	0 ~ 4	26	HDP-09	58,200	FDC-12	S-3L
1380 0 ※ 209135	<b>-135</b>	2.5 ~ 9.0	135	28 ~ 53	102	0 ~ 4	26	HDP-09	58,800		
1380 0 ※ 209150	<b>-150</b>	2.5 ~ 9.0	150	28 ~ 53	117	0 ~ 4	26	HDP-09	59,600		
1380 0 ※ 209180	<b>-180</b>	2.5 ~ 9.0	180	28 ~ 53	147	0 ~ 4	26	HDP-09	60,200	FDC-12	S-3L
1380 0 ※ 212105	<b>-SDM12 -105</b>	2.5 ~ 12.0	105	34 ~ 44	72	0 ~ 5	32	HDP-12	58,200		
1380 0 ※ 212120	<b>-120</b>	2.5 ~ 12.0	120	34 ~ 59	87	0 ~ 5	32	HDP-12	59,500		
1380 0 ※ 212135	<b>-135</b>	2.5 ~ 12.0	135	34 ~ 59	102	0 ~ 5	32	HDP-12	59,800	FDC-16	S-4L
1380 0 ※ 212150	<b>-150</b>	2.5 ~ 12.0	150	34 ~ 59	117	0 ~ 5	32	HDP-12	60,900		
1380 0 ※ 212180	<b>-180</b>	2.5 ~ 12.0	180	34 ~ 59	147	0 ~ 5	32	HDP-12	61,600		
1380 0 ※ 216105	<b>-SDM16 -105</b>	3.5 ~ 16.0	105	40 ~ 50	72	0 ~ 6	36	HDP-16	62,100	FDC-22	S-5L
1380 0 ※ 216120	<b>-120</b>	3.5 ~ 16.0	120	40 ~ 65	87	0 ~ 6	36	HDP-16	63,500		
1380 0 ※ 216135	<b>-135</b>	3.5 ~ 16.0	135	40 ~ 65	102	0 ~ 6	36	HDP-16	64,200		
1380 0 ※ 216150	<b>-150</b>	3.5 ~ 16.0	150	40 ~ 65	117	0 ~ 6	36	HDP-16	64,900	FDC-22	S-5L
1380 0 ※ 216180	<b>-180</b>	3.5 ~ 16.0	180	40 ~ 65	147	0 ~ 6	36	HDP-16	66,000		
1380 0 ※ 222120	<b>-SDM22 -120</b>	3.5 ~ 22.0	120	48 ~ 58	87	0 ~ 8	46	HDP-22	70,100		
1380 0 ※ 222135	<b>-135</b>	3.5 ~ 22.0	135	48 ~ 73	102	0 ~ 8	46	HDP-22	70,800	FDC-22	S-5L
1380 0 ※ 222150	<b>-150</b>	3.5 ~ 22.0	150	48 ~ 73	117	0 ~ 8	46	HDP-22	71,500		
1380 0 ※ 222180	<b>-180</b>	3.5 ~ 22.0	180	48 ~ 73	147	0 ~ 8	46	HDP-22	72,000		

商品コード Code	型式 Model	d	L	ℓ	L1	B	D1	キャップ Nut	—	コレット Collet	スパナ Spanner
1380 0 ※ 307090	<b>UTS10080 -SDM07 -90</b>	0.5 ~ 7.0	90	29 ~ 39	56	0 ~ 4	23	HDP-07A	64,800	FDC-07	S-0
1380 0 ※ 307105	<b>-105</b>	0.5 ~ 7.0	105	29 ~ 54	71	0 ~ 4	23	HDP-07A	65,200		
1380 0 ※ 307120	<b>-120</b>	0.5 ~ 7.0	120	29 ~ 54	86	0 ~ 4	23	HDP-07A	66,200		
1380 0 ※ 307135	<b>-135</b>	0.5 ~ 7.0	135	29 ~ 54	101	0 ~ 4	23	HDP-07A	66,800		
1380 0 ※ 307150	<b>-150</b>	0.5 ~ 7.0	150	29 ~ 54	116	0 ~ 4	23	HDP-07A	67,600		
1380 0 ※ 307165	<b>-165</b>	0.5 ~ 7.0	165	29 ~ 54	131	0 ~ 4	23	HDP-07A	68,200		
1380 0 ※ 309090	<b>-SDM09 -90</b>	2.5 ~ 9.0	90	28 ~ 38	56	0 ~ 4	26	HDP-09	64,800	FDC-09	S-1L
1380 0 ※ 309105	<b>-105</b>	2.5 ~ 9.0	105	28 ~ 53	71	0 ~ 4	26	HDP-09	65,200		
1380 0 ※ 309120	<b>-120</b>	2.5 ~ 9.0	120	28 ~ 53	86	0 ~ 4	26	HDP-09	66,200		
1380 0 ※ 309135	<b>-135</b>	2.5 ~ 9.0	135	28 ~ 53	101	0 ~ 4	26	HDP-09	67,600		
1380 0 ※ 309150	<b>-150</b>	2.5 ~ 9.0	150	28 ~ 53	116	0 ~ 4	26	HDP-09	68,200		
1380 0 ※ 309180	<b>-180</b>	2.5 ~ 9.0	180	28 ~ 53	146	0 ~ 4	26	HDP-09	68,800		
1380 0 ※ 312105	<b>-SDM12 -105</b>	2.5 ~ 12.0	105	34 ~ 44	71	0 ~ 5	32	HDP-12	66,200	FDC-12	S-3L
1380 0 ※ 312120	<b>-120</b>	2.5 ~ 12.0	120	34 ~ 59	86	0 ~ 5	32	HDP-12	67,400		
1380 0 ※ 312135	<b>-135</b>	2.5 ~ 12.0	135	34 ~ 59	101	0 ~ 5	32	HDP-12	68,200		
1380 0 ※ 312150	<b>-150</b>	2.5 ~ 12.0	150	34 ~ 59	116	0 ~ 5	32	HDP-12	68,800		
1380 0 ※ 312180	<b>-180</b>	2.5 ~ 12.0	180	34 ~ 59	146	0 ~ 5	32	HDP-12	69,200	FDC-16	S-4L
1380 0 ※ 316105	<b>-SDM16 -105</b>	3.5 ~ 16.0	105	40 ~ 50	71	0 ~ 6	36	HDP-16	68,800		
1380 0 ※ 316120	<b>-120</b>	3.5 ~ 16.0	120	40 ~ 65	86	0 ~ 6	36	HDP-16	70,100		
1380 0 ※ 316135	<b>-135</b>	3.5 ~ 16.0	135	40 ~ 65	101	0 ~ 6	36	HDP-16	70,800		
1380 0 ※ 316150	<b>-150</b>	3.5 ~ 16.0	150	40 ~ 65	116	0 ~ 6	36	HDP-16	71,500		
1380 0 ※ 316180	<b>-180</b>	3.5 ~ 16.0	180	40 ~ 65	146	0 ~ 6	36	HDP-16	72,200		
1380 0 ※ 322120	<b>-SDM22 -120</b>	3.5 ~ 22.0	120	48 ~ 58	86	0 ~ 8	46	HDP-22	76,800	FDC-22	S-5L
1380 0 ※ 322135	<b>-135</b>	3.5 ~ 22.0	135	48 ~ 73	101	0 ~ 8	46	HDP-22	77,200		
1380 0 ※ 322150	<b>-150</b>	3.5 ~ 22.0	150	48 ~ 73	116	0 ~ 8	46	HDP-22	78,000		
1380 0 ※ 322180	<b>-180</b>	3.5 ~ 22.0	180	48 ~ 73	146	0 ~ 8	46	HDP-22	79,200		
1380 0 ※ 322210	<b>-210</b>	3.5 ~ 22.0	210	48 ~ 73	176	0 ~ 8	46	HDP-22	80,200		

商品コードの※は低圧用では0、高圧用では1となります。

UTS5040 は高圧用のみになります。

- コレット、スパナは別途ご注文下さい。
  - ℓは、キャップ端面からプリセットスクリュー上端面までの寸法になります。
  - キャップの締め付けトルクに関しては、P. 504 を参照ください。
- Collet and spanner are sold separately.
  - ℓ is the dimension between the cap end and the preset screw top end.
  - See P. 504 for standard tightening torque.

コレット Collet P. 083	スパナ Spanner P. 089
	

ご注文例 Ordering Example

低圧用 Low pressure type  
0 ~ 1.0MPa (UTS10080のみ 0 ~ 2.0MPa)

**UTS6350 - SDM12 - 105**

シャンクサイズ 最大コレット内径 突き出し長さ (L)  
Shank size Max. collet I.D. Projection length

ご注文例 Ordering Example

高圧用 High pressure type  
1.1 ~ 7.0MPa (UTS10080のみ 2.1 ~ 7.0MPa)

**UTS6350 - SDM12 - 105 - H**

シャンクサイズ 最大コレット内径 突き出し長さ (L) 高圧の場合  
Shank size Max. collet I.D. Projection length High pressure type

BT  
AHO  
HSK-A/E/F/C  
HSK-T  
C  
UTS  
専用機  
関連機器  
フュ・ントリ  
ミールンクチャック  
Milling Chuck  
「コレットホルダ」  
Collet Holder  
「ゼロホルダ」  
Zero Holder  
「ハイドロチャック」  
Hydraulic Chuck  
「シュリンクカーチャック」  
Shrink Fit  
「タッピングチャック」  
Tapping Chuck  
アーバ類  
Arbors  
「シャンク規格」  
Tool Shank Dimensions