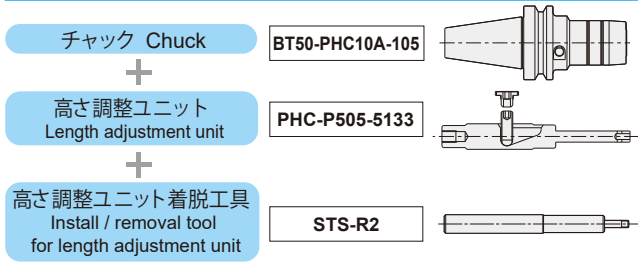


商品コード Code	高さ調整ユニット型式 Length adjustment unit	適合ホルダ型式 Matched chuck	調整範囲 ℓ2 Adjustment range ℓ2	調整量 Adjustable amount	先端内径寸法 d Pin end I.D.	先端外径寸法 D Pin end O.D.	—
3934 25055133	PHC-P505-5133	BT50 -PHC20A-105	40-50	10	2.5	4.8	3,200
3934 25056153	PHC-P505-6153	-135	40-55	15	2.5	4.8	3,200
3934 25056138	PHC-P505-6138	-135	55-70	15	2.5	4.8	3,200
3934 25059153	PHC-P505-9153	-165	40-55	15	2.5	4.8	3,200
3934 25059138	PHC-P505-9138	-165	55-70	15	2.5	4.8	3,200
3934 25055138	PHC-P505-5138	-PHC25A-120	50-64	14	2.5	4.8	3,200
3934 25056158	PHC-P505-6158	-150	50-65	15	2.5	4.8	3,200
3934 25056143	PHC-P505-6143	-150	65-80	15	2.5	4.8	3,200
3934 25057658	PHC-P505-7658	-165	50-65	15	2.5	4.8	3,200
3934 25057643	PHC-P505-7643	-165	65-80	15	2.5	4.8	3,200
3934 25055138	PHC-P505-5138	-PHC32A-135	65-75	10	2.5	4.8	3,200
3934 25056158	PHC-P505-6158	-165	65-80	15	2.5	4.8	3,200

ご注文例 Ordering Example

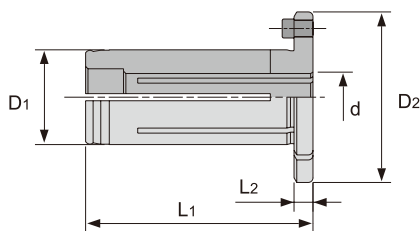
BT50-PHC10A-105にて調整範囲40-45mm (調整量5mm) で調整する場合
BT50-PHC10A-105 with adjustment range of 40-45mm (Adjustable amount-5mm).



- 高さ調整ユニットは突き出し長さ45mmのチャックには使用できません。
- 高さ調整ユニットはBT、CAT、SKシャンクチャックにのみ使用可能です。

- Length adjustment unit can be used for Chucks other than 45mm projection length.
- Length adjustment unit can be used with BT, CAT and SK shank Chucks only.

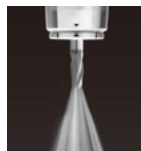
スリップ防止ピン付コレット Collet with stopper pin



最低挿入長一覧
Min. Clamping length

コレット内径 [d] Collet I.D. [d]	最低挿入長 Min. Clamping length
3, 4	25
5	30
6, 7	34
8, 9	38
10, 11	42
12, 13, 14, 15, 16	50

● 穴付き刃物用 OH型 For cutter with oil hole



商品コード Code	型式 Model	D ₁	D ₂	L ₁	L ₂	[d]	—
3940 300512※※	PHS 12 - [d] -OH	12	26	48	4	3, 4, 5, 6, 7, 8, 9, 10	8,600
3940 300520※※	PHS 20 - [d] -OH	20	36	48	4	3, 4, 5, 6, 7, 8, 9, 10, 11, 12, 13, 14, 15, 16	8,600

● コレットスルー用 C型 For collet through coolant



商品コード Code	型式 Model	D ₁	D ₂	L ₁	L ₂	[d]	—
3940 300612※※	PHS 12 - [d] -C	12	26	48	4	3, 4, 5, 6, 7, 8, 9	8,800
3940 300620※※	PHS 20 - [d] -C	20	36	48	4	3, 4, 5, 6, 7, 8, 9, 10, 11, 12, 13, 14, 15, 16	8,800

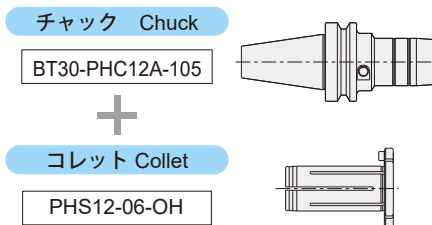
商品コードの※※には内径 d が入ります。

- コレットは PHC12A、PHC20A にのみご使用できます。
- 高さ調整ユニットとの併用が可能です。

- The collet with stopper pin can be used with PHC12A and PHC20A only.
- The collet with stopper pin can be used with the length adjustment unit.

ご注文例 Ordering Example

BT30-PHC12A-105にて
φ6の刃物をつかむ場合
To hold φ6 cutting tool with BT30-PHC12A-105



BT40-PHC20A-120にてφ15の刃物を掴み、
コレットスルークーラント加工をする場合
To hold φ15 cutting tool using collet through
coolant feed with BT40-PHC20A-120

