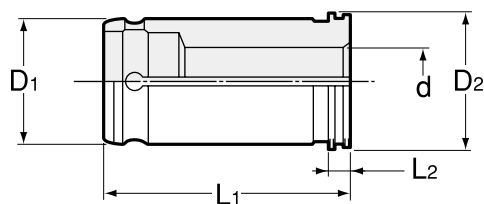


ストレートコレット
Straight Collet

MC



- ホルダサイズによりご使用できない場合があります。
ご使用するミーリングチャックのページを参照ください。
 - 商品コードの※には d 寸法が入ります。
- Not applicable for some holder sizes.
Please see milling chuck pages.
 - Replace ※ in the code with the "d" dimension.

商品コード Code	型式 Model	D ₁	D ₂	L ₁	L ₂	d
0711 000016 ※※	MC 16 - d	16	19	50	4	6、8、10、12
0711 000020 ※※	MC 20 - d	20	24	60	4	6、8、10、12、16
0711 000025 ※※	MC 25 - d	25	29	60	4	6、8、10、12、16、20
0711 000032 ※※	MC 32 - d	32	36	72	4	6、8、10、12、16、20、25
0711 000042 ※※	MC 42 - d	42	47	85	4	6、8、10、12、16、20、25、32

ご注文例 Ordering Example

MC42 - 32
サイズ d
Size

クーラント用コレット (クーラント穴付刃具用)
Coolant Collet (for tool with coolant hole)

MC-OH

商品コード Code	型式 Model	D ₁	D ₂	L ₁	L ₂	d
0711 000516 ※※	MC 16 - d-OH	16	19	50	4	6、8、10、12
0711 000520 ※※	MC 20 - d-OH	20	24	60	4	6、8、10、12、14、15、16、18
0711 000525 ※※	MC 25 - d-OH	25	29	60	4	6、8、10、12、16、20
0711 000532 ※※	MC 32 - d-OH	32	36	72	4	6、8、10、12、14、15、16、18、20、22、24、25
0711 000542 ※※	MC 42 - d-OH	42	47	85	4	6、8、10、12、16、20、25、32

ご注文例 Ordering Example

MC42 - 32 - OH
サイズ d
Size

クーラント用コレット (コレットスルー刃具用)
Coolant Collet (for tool without coolant hole)

MC-C

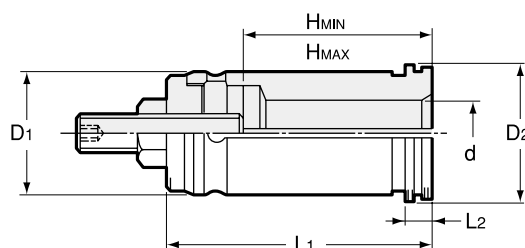
商品コード Code	型式 Model	D ₁	D ₂	L ₁	L ₂	d
0711 000616 ※※	MC 16 - d-C	16	19	50	4	6、8、10、12
0711 000620 ※※	MC 20 - d-C	20	24	60	4	6、8、10、12、16
0711 000625 ※※	MC 25 - d-C	25	29	60	4	6、8、10、12、16、20
0711 000632 ※※	MC 32 - d-C	32	36	72	4	6、8、10、12、16、20、25
0711 000642 ※※	MC 42 - d-C	42	47	85	4	6、8、10、12、16、20、25、32

ご注文例 Ordering Example

MC42 - 32 - C
サイズ d
Size

ストレートコレット
Straight Collet

MCA



- ホルダサイズによりご使用できない場合があります。
ご使用するミーリングチャックのページを参照ください。
 - 商品コードの※には d 寸法が入ります。
- Not applicable for some holder sizes.
Please see milling chuck pages.
 - Replace ※ in the code with the "d" dimension.

商品コード Code	型式 Model	D ₁	D ₂	L ₁	L ₂	HMAX	d
0711 010016 ※※	MCA 16 - d	16	19	55	4	45	6、8、10、12
0711 010020 ※※	MCA 20 - d	20	24	65	4	55	6、8、10、12、16
0711 010025 ※※	MCA 25 - d	25	29	65	4	55	6、8、10、12、16、20
0711 010032 ※※	MCA 32 - d	32	36	79	4	66	6、8、10、12、16、20、25
0711 010042 ※※	MCA 42 - d	42	47	92	4	79	6、8、10、12、16、20、25、32

ご注文例 Ordering Example

MCA42 - 32
サイズ d
Size

型式 Model	d	HMIN						
		6	8	10	12	16	20	25
MCA 16	30	30	40	40	—	—	—	—
MCA 20	30	34	40	40	45	—	—	—
MCA 25	30	34	40	40	45	45	—	—
MCA 32	34	34	40	40	45	45	50	—
MCA 42	34	38	40	45	45	45	50	50