

# MN5523・J

HSK・C用 マニュアルフレンジ  
Manual Flange for HSK・C

## NT- マパール クランプユニット

## NT-MAPAL Clamping unit

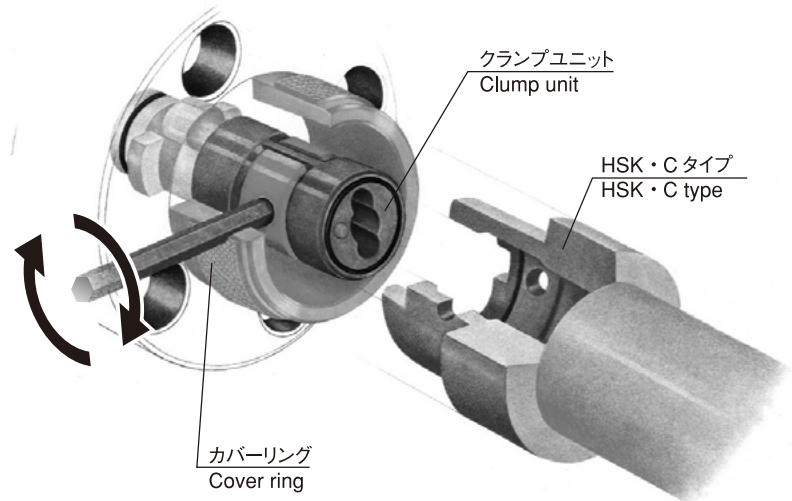
### 取付方法

- 1.ホルダをスピンドルへ差し込む。
- 2.カバーリングを手で回します。
- 3.レンチをクランプボルトへ差し込み、  
右方向へ締めてください。

- 4.レンチを抜きカバーリングを回し  
レンチ用穴を塞いでください。

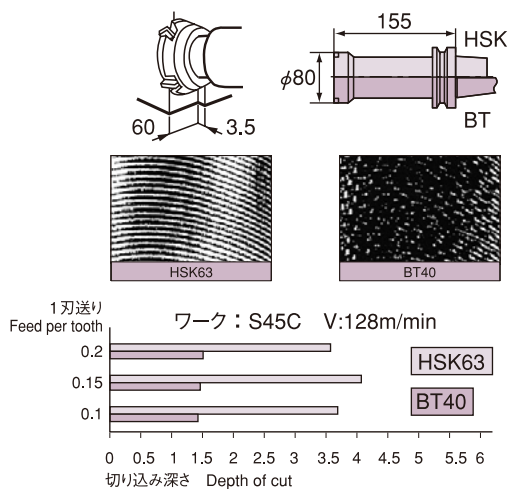
### How to install

- 1.Insert the holder into the spindle.
- 2.Turn the cover ring.
- 3.Insert the wrench into the clamp bolt  
and turn it clockwise.
- 4.Remove the wrench and cover the hex hole  
for the wrench by turning the cover ring.

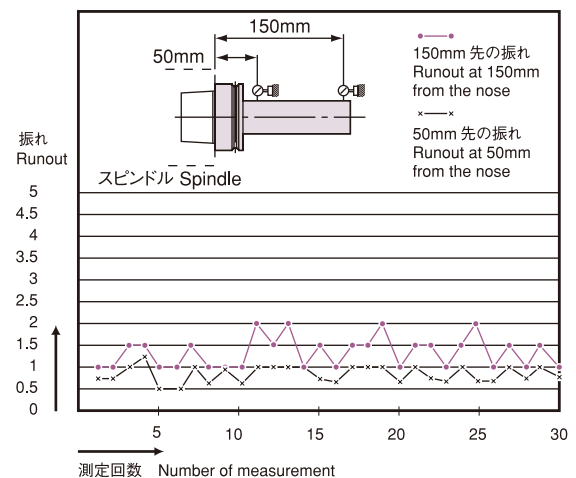


## 特長 Feature

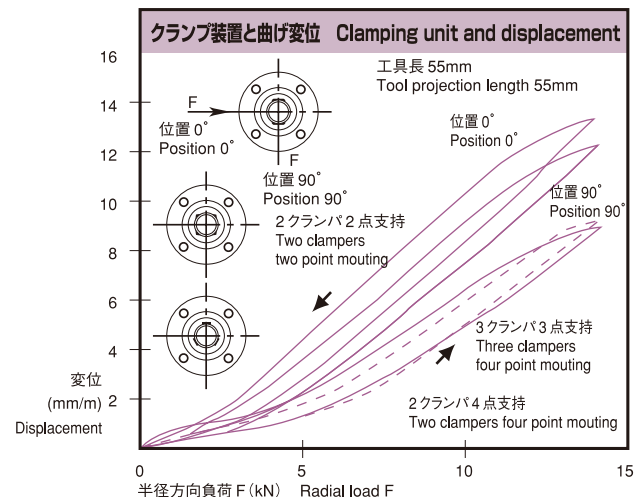
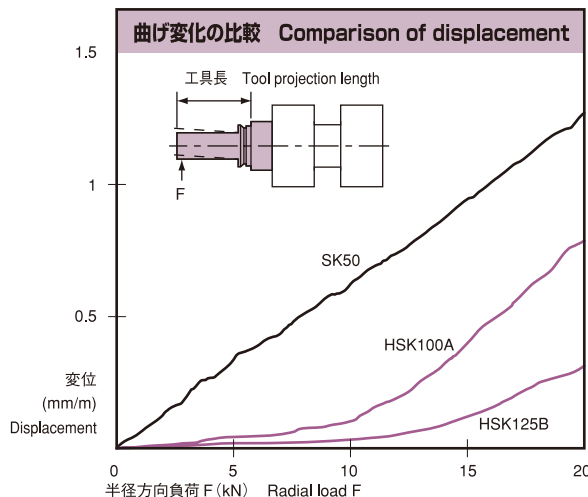
### 強い動剛性 Ultimate dynamic rigidity

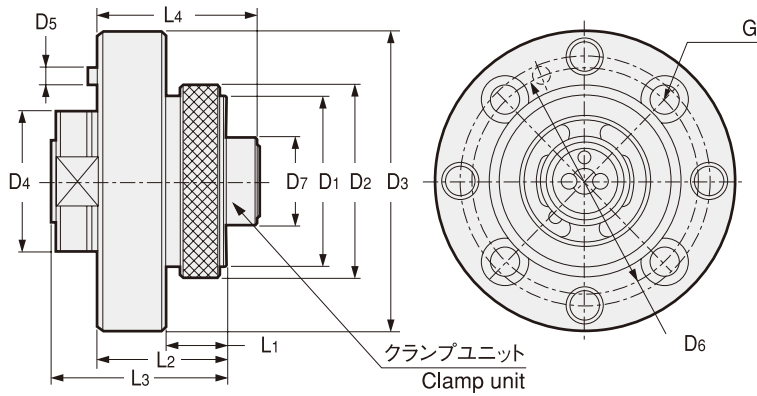


### 高い繰返し取付精度 High repetitive accuracy



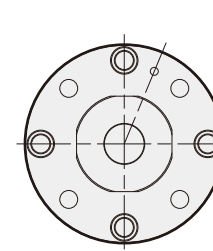
### 強い静的曲げ高剛性 Excellent static rigidity against bending load



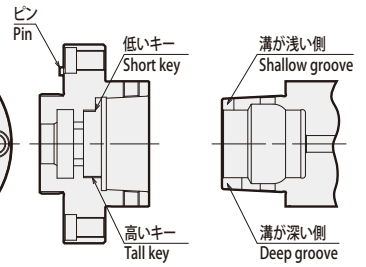


位置決めピンとHSKシャングの位相 Location of positioning pin

マニュアルフランジ  
Manual Flange



HSKシャング  
HSK Shank



商品コード Code	型式 Model	D1	D2	D3	D4 g6	D5	D6	D7	L1	L2	L3	L4	G	付属 クランプユニット Attached Clamp unit	適合する HSK シャング Adapted HSK shank	kg
5500 55230005	<b>MN5523 -05 -J</b>	32	37	60	30	3.5	44	16.6	13	26	36	33.6	M5	KS32-05	HSK32C	0.4
5500 55230006	<b>-06 -J</b>	40	45	70	35	4	53	20.6	15	30	41	37.6	M6	KS40-06	HSK40C	0.6
5500 55230007	<b>-07 -J</b>	50	55	80	40	4	63	25.6	18	35	46	44.6	M6	KS50-07	HSK50C	0.9
5500 55230008	<b>-08 -J</b>	63	70	100	50	4	79	33.6	22	43	55	52.6	M8	KS63-08	HSK63C	1.8
5500 55230009	<b>-09 -J</b>	80	87	117	60	5	96	41.6	29	50	63	62.1	M8	KS80-09	HSK80C	2.7
5500 55230010	<b>-10 -J</b>	100	110	140	80	5	119	52.6	42	70	83	82	M10	KS100-10	HSK100C	5.7

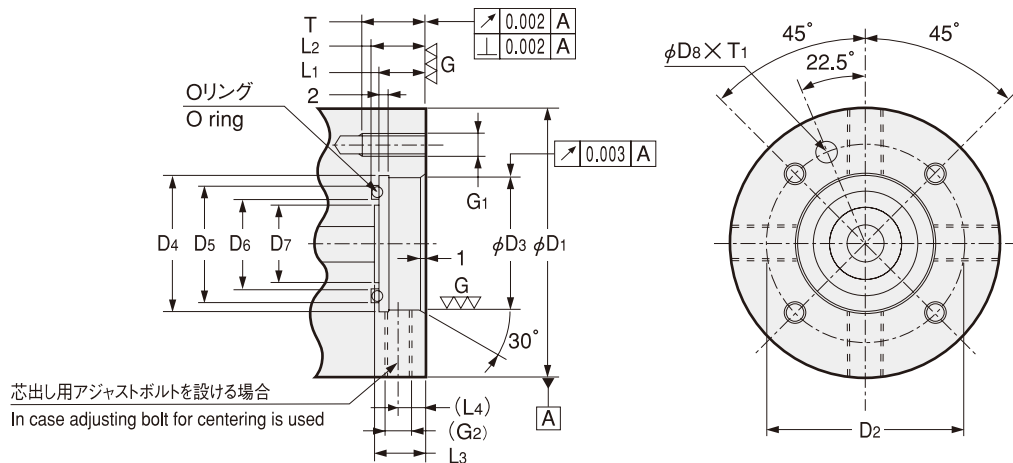
HSK・C タイプ専用です。  
For HSK・C type only.

ご注文例 Ordering Example

**MN5523 - 05 - J**

サイズ  
Size

スピンドル規格 Spindle Dimensions for MN5523・J



サイズ Size	D1	D2 ±0.1	D3 H7	D4	D5	D6	D7	D8	O リング O ring	L1 +0.2 +0.1	L2 +0.1 0	L3	(L4)	G1	(G2)	T	T1 +0.5 0
<b>HSK32</b>	60	44	30 <sup>+0.021</sup> <sub>0</sub>	30.5	26	20.3	—	4.5	P22	10	11.8	—	6	M5 × 0.8	M6 × 1	11	3
<b>HSK40</b>	70	53	35 <sup>+0.025</sup> <sub>0</sub>	35.5	32	23.6	20	5.0	P26	10	12.7	12	6	M6 × 1	M6 × 1	14	3.5
<b>HSK50</b>	80	63	40 <sup>+0.025</sup> <sub>0</sub>	40.5	37	28.6	23	5.0	P31	10	12.7	12	6	M6 × 1	M6 × 1	14	3.5
<b>HSK63</b>	100	79	50 <sup>+0.025</sup> <sub>0</sub>	50.5	37	28.6	—	5.0	P31	12	14.7	—	8	M8 × 1.25	M8 × 1	15	3.5
<b>HSK80</b>	117	96	60 <sup>+0.030</sup> <sub>0</sub>	60.5	50	41.6	28	6.0	P44	12	14.7	14	8	M8 × 1.25	M8 × 1	15	4.5
<b>HSK100</b>	140	119	80 <sup>+0.030</sup> <sub>0</sub>	80.5	56	47.6	—	6.0	P50	13	15.7	—	8	M10 × 1.5	M10 × 1	18	4.5