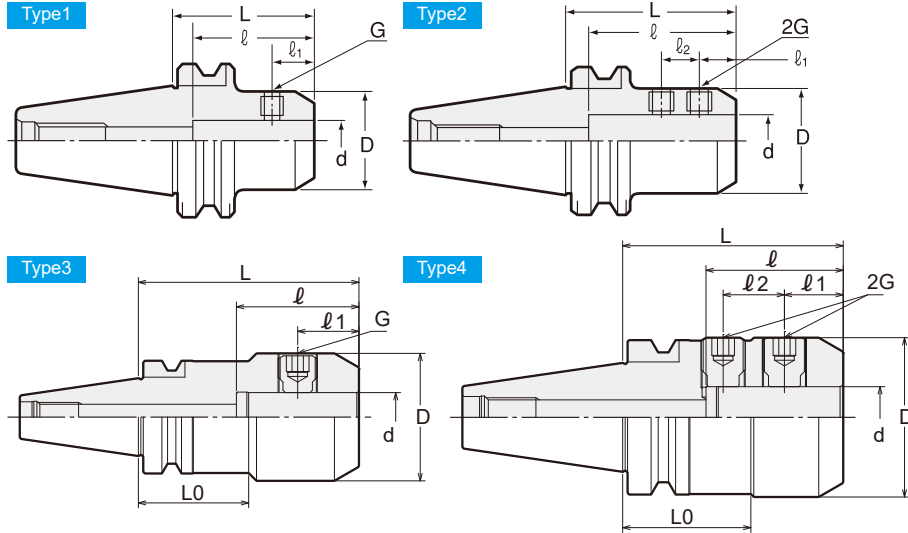


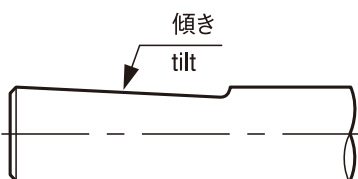


SL2 サイドロックホルダ Side Lock Holder

JISフラット付ストレートシャンクエンドミル用。
For JIS straight shank endmill with flat.



商品コード Code	型式 Model	Type	d (H6)	D	L0	L	l1	l2	l	G	kg
0740 02106060	BT30 -SL2 -6 -60	1	6	25	—	60	18	—	36	M6	0.5
0740 02108060	-8 -60	1	8	28	—	60	18	—	36	M8	0.8
0740 02110060	-10 -60	1	10	35	—	60	20	—	40	M10	0.7
0740 02112060	-12 -60	1	12	42	—	60	22.5	—	45	M12	0.8
0740 02116090	-16 -90	3	16	48	45	90	24	—	48	M14	1.2
0740 02120090	-20 -90	3	20	52	45	90	25	—	50	M16	1.3
0740 02306075	BT40 -SL2 -6 -75	1	6	25	—	75	18	—	36	M6	1.2
0740 02308075	-8 -75	1	8	28	—	75	18	—	36	M8	1.2
0740 02310075	-10 -75	1	10	35	—	75	20	—	40	M10	1.2
0740 02312075	-12 -75	1	12	42	—	75	22.5	—	45	M12	1.4
0740 02316075	-16 -75	1	16	48	—	75	24	—	48	M14	1.5
0740 02320075	-20 -75	1	20	52	—	75	25	—	50	M16	1.6
0740 02325090	-25 -90	4	25	65	52.3	90	24	25	56	M18	2.3
0740 02332120	-32 -120	4	32	72	45	120	24	28	60	M20	3.3
0740 02506090	BT50 -SL2 -6 -90	1	6	25	—	90	18	—	36	M6	3.7
0740 02508090	-8 -90	1	8	28	—	90	18	—	36	M8	3.7
0740 02510090	-10 -90	1	10	35	—	90	20	—	40	M10	3.8
0740 02512090	-12 -90	1	12	42	—	90	22.5	—	45	M12	4.0
0740 02516090	-16 -90	1	16	48	—	90	24	—	48	M14	4.1
0740 02520090	-20 -90	1	20	52	—	90	25	—	50	M16	4.2
0740 02525105	-25 -105	2	25	65	—	105	24	25	56	M18	4.9
0740 02532120	-32 -120	2	32	72	—	120	24	28	60	M20	5.6
0740 02540120	-40 -120	2	40	80	—	120	30	32	70	M20	5.9
0740 02542120	-42 -120	2	42	82	—	120	30	32	70	M20	6.0



シャンク切り欠き面が傾いている工具をご使用になる場合は工具に合わせた形状のホルダを製作
対応致します。弊社までお問合せください。

Please contact NT if the cutting tool has tilted flat on the shank.
Special tool holder that matches to the tilted flat can be manufactured.

ご注文例 Ordering Example

BT30 - SL2-6 - 60

シャンクサイズ
Shank size

内径 (d)
I.D.

突き出し長さ (L)
Projection length

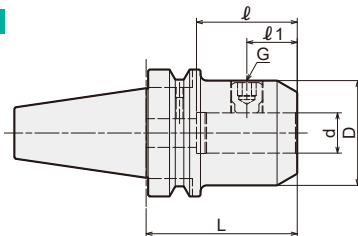
New

SL2 サイドロックホルダ Side Lock Holder

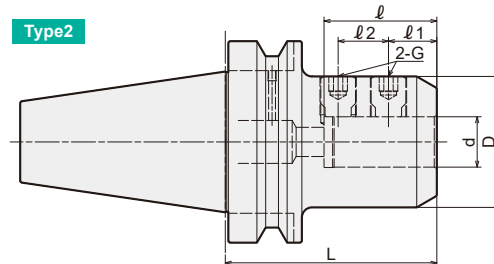
JISフラット付ストレートシャンクエンドミル用。
For JIS straight shank endmill with flat.



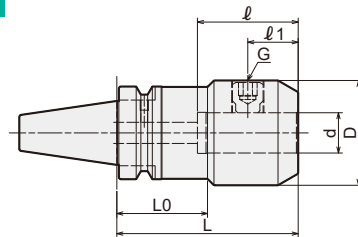
Type1



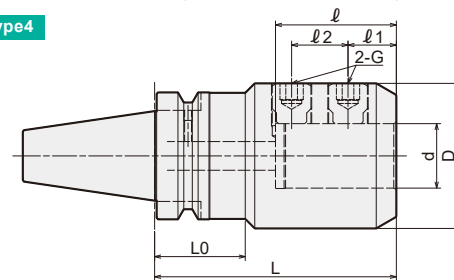
Type2



Type3



Type4



WBTシャンクにはBTシャンク用プルスタッドをそのままご利用頂けます。
旧AHOシャンク専用のクーラントパイプ付きプルスタッドはクーラントパイプを取り外せばご利用頂けます。
Retention stud for BT shank can be used as is for WBT shank.
Retention stud with coolant pipe for old AHO shank can be used by removing the coolant pipe.

商品コード Code	型式 Model	Type	d(H6)	D	L0	L	l1	l2	l	G	kg
3305 60106060	WBT30 -SL2- 6 - 60	1	6	25	-	60	18	-	36	M6	0.5
3305 60108060	-SL2- 8 - 60	1	8	28	-	60	18	-	36	M8	0.8
3305 60110060	-SL2-10 - 60	1	10	35	-	60	20	-	40	M10	0.7
3305 60112060	-SL2-12 - 60	1	12	42	-	60	22.5	-	45	M12	0.8
3305 60112075	-SL2-12 - 75	1	12	42	-	75	22.5	-	45	M12	
3305 60116090	-SL2-16 - 90	3	16	48	45	90	24	-	48	M14	1.2
3305 60120090	-SL2-20 - 90	3	20	52	45	90	25	-	50	M16	1.3
3305 60306075	WBT40 -SL2- 6 - 75	1	6	25	-	75	18	-	36	M6	1.2
3305 60308075	-SL2- 8 - 75	1	8	28	-	75	18	-	36	M8	1.2
3305 60310075	-SL2-10 - 75	1	10	35	-	75	20	-	40	M10	1.2
3305 60312075	-SL2-12 - 75	1	12	42	-	75	22.5	-	45	M12	1.4
3305 60316075	-SL2-16 - 75	1	16	48	-	75	24	-	48	M14	1.5
3305 60320075	-SL2-20 - 75	1	20	52	-	75	25	-	50	M16	1.6
3305 60325090	-SL2-25 - 90	4	25	65	53.5	90	24	25	56	M18	2.3
3305 60332120	-SL2-32 -120	4	32	72	45	120	24	28	60	M20	3.3
3305 60506090	WBT50 -SL2- 6 - 90	1	6	25	-	90	18	-	36	M6	3.7
3305 60508090	-SL2- 8 - 90	1	8	28	-	90	18	-	36	M8	3.7
3305 60510090	-SL2-10 - 90	1	10	35	-	90	20	-	40	M10	3.8
3305 60512090	-SL2-12 - 90	1	12	42	-	90	22.5	-	45	M12	4.0
3305 60516090	-SL2-16 - 90	1	16	48	-	90	24	-	48	M14	4.1
3305 60520090	-SL2-20 - 90	1	20	52	-	90	25	-	50	M16	4.2
3305 60525105	-SL2-25 -105	2	25	65	-	105	24	25	56	M18	4.9
3305 60532120	-SL2-32 -120	2	32	72	-	120	24	28	60	M20	5.6
3305 60540120	-SL2-40 -120	2	40	80	-	120	30	32	70	M20	5.9
3305 60542120	-SL2-42 -120	2	42	82	-	120	30	32	70	M20	6.0

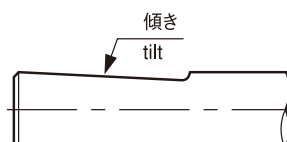
ご注文例 Ordering Example

WBT40 - SL2-6 - 75

シャンクサイズ
Shank size

内径(d)
I.D.

突き出し長さ(L)
Projection length



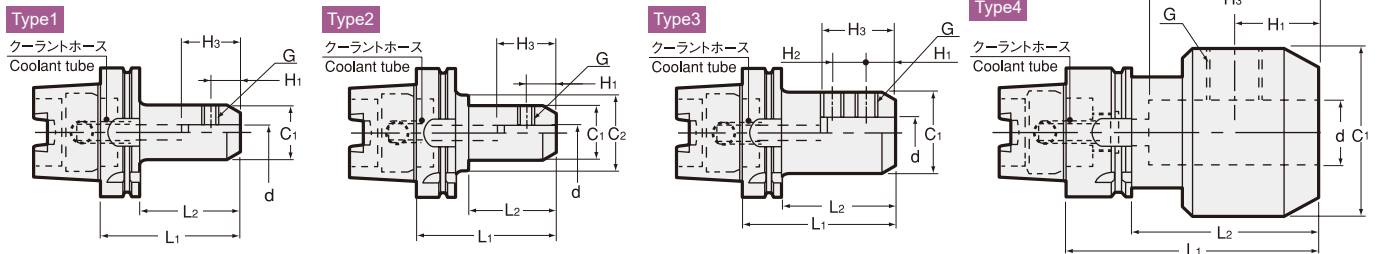
・シャンク切り欠き面が傾いている工具をご使用になる場合は工具に合わせた形状のホルダを製作対応いたします。弊社までお問合せください。

・ Please contact NT if the cutting tool has tilted flat on the shank. Special tool holder that matches to the tilted flat can be manufactured .



SL2 サイドロックホルダ Side Lock Holder

JISフラット付ストレートシャンクエンドミル用。
For JIS straight shank endmill with flat.



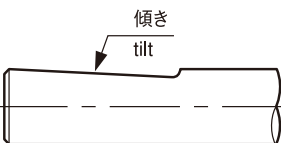
商品コード Code	型式 Model	Type	d	L1	L2	C1	C2	H1	H2	H3	G	kg
5420 13206060	HSK40A -SL2 -6 -60	1	6	60	40	25	—	18	—	36	M6	0.3
5420 13208060	-8 -60	1	8	60	40	28	—	18	—	36	M8	0.4
5420 13210060	-10 -60	4	10	60	40	35	—	20	—	40	M10	0.5
5420 13212075	-12 -75	4	12	75	55	42	—	22.5	—	45	M12	0.7
5420 13216075	-16 -75	4	16	75	55	42	—	24	—	48	M14	0.6
5420 13220075	-20 -75	4	20	75	55	42	—	25	—	50	M16	0.6
5420 14206060	HSK50A -SL2 -6 -60	1	6	60	34	25	—	18	—	36	M6	
5420 14208060	-8 -60	1	8	60	34	28	—	18	—	36	M8	
5420 14210065	-10 -65	1	10	65	39	35	—	20	—	40	M10	0.7
5420 14212075	-12 -75	1	12	75	49	42	—	22.5	—	45	M12	0.9
5420 14216075	-16 -75	1	16	75	49	42	—	24	—	48	M14	0.9
5420 14220090	-20 -90	1	20	90	64	42	—	25	—	50	M16	1.0
5420 75208080	HSK63A -SL2 -8 -80 -H	1	8	80	54	28	—	18	—	36	M8	0.9
5420 75208150	-150 -H	1	8	150	124	28	—	18	—	36	M8	1.2
5420 75210090	-10 -90 -H	1	10	90	64	35	—	20	—	40	M10	1.1
5420 75210150	-150 -H	1	10	150	124	35	—	20	—	40	M10	1.5
5420 75212095	-12 -95 -H	1	12	95	69	42	—	22.5	—	45	M12	1.3
5420 75212150	-150 -H	1	12	150	124	42	—	22.5	—	45	M12	
5420 75216100	-16 -100 -H	1	16	100	74	48	—	24	—	48	M14	1.6
5420 75216150	-150 -H	1	16	150	124	48	—	24	—	48	M14	2.2
5420 75220100	-20 -100 -H	1	20	100	74	52	—	25	—	50	M16	1.7
5420 75220150	-150 -H	1	20	150	124	52	—	25	—	50	M16	2.4
5420 77208090	HSK100A -SL2 -8 -90 -H	2	8	90	49	28	50	18	—	36	M8	2.4
5420 77208165	-165 -H	2	8	165	124	28	50	18	—	36	M8	2.7
5420 77210100	-10 -100 -H	2	10	100	59	35	50	20	—	40	M10	2.6
5420 77210165	-165 -H	2	10	165	124	35	50	20	—	40	M10	3.0
5420 77212105	-12 -105 -H	1	12	105	76	42	—	22.5	—	45	M12	2.8
5420 77212165	-165 -H	1	12	165	136	42	—	22.5	—	45	M12	3.4
5420 77216110	-16 -110 -H	1	16	110	81	48	—	24	—	48	M14	3.0
5420 77216165	-165 -H	1	16	165	136	48	—	24	—	48	M14	3.8
5420 77220110	-20 -110 -H	1	20	110	81	52	—	25	—	50	M16	3.2
5420 77220165	-165 -H	1	20	165	136	52	—	25	—	50	M16	4.0
5420 77225115	-25 -115 -H	3	25	115	86	65	—	24	25	56	M18	3.9
5420 77225165	-165 -H	3	25	165	136	65	—	24	25	56	M18	5.2
5420 77232120	-32 -120 -H	3	32	120	91	72	—	24	28	60	M20	4.4
5420 77232165	-165 -H	3	32	165	136	72	—	24	28	60	M20	5.8

HSK63A、HSK100Aには標準でマニュアルクランプ穴が空いています。
HSK63A, HSK100A have manual clamp holes in the shank.

シャンク切り欠き面が傾いている工具をご使用になる場合は工具に合わせた形状のホルダを製作
対応致します。弊社までお問合せください。

Please contact NT if the cutting tool has tilted flat on the shank.

Special tool holder that matches to the tilted flat can be manufactured .



ご注文例 Ordering Example

マニュアルクランプ穴無し (HSK40A, HSK50A)

Without manual clamping hole (HSK40A, HSK50A)

HSK40A - SL2-6 - 60

シャンクサイズ
Shank size

内径 (d)
I.D.

突き出し長さ (L1)
Projection length

ご注文例 Ordering Example

マニュアルクランプ穴付き (HSK63A, HSK100A)

With manual clamping hole (HSK63A, HSK100A)

HSK63A - SL2-8 - 80 - H

シャンクサイズ
Shank size

内径 (d)
I.D.

突き出し長さ (L1)
Projection length

マニュアルクランプ穴付
With manual clamping hole