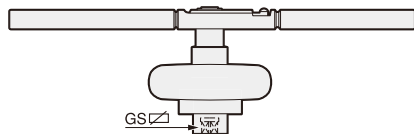
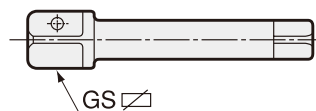


## トルクセッティング用アクセサリ Accessory for torque setting

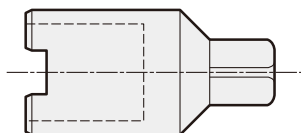
### G トルクレンチ (右ネジ用) Torque Wrench (for right thread)



### GS セッティングシャック Setting Shank



### GW セッティングソケット Setting Socket



### GWA アジャスタブルピンレンチ(タップアダプタ用) Adjustable Pin Wrench for Tap Adapter



商品コード Code	型式 Model	アダプタサイズ Adapter size	測定可能トルク (N-m)	GS ☑
0150 09001030	<b>GEW-1.5-30</b>	0	1.5 ~ 30	13
0150 09007135	<b>GEW-7-135</b>	1, 40	7 ~ 135	13
0150 09017340	<b>GEW-17-340</b>	2, 3	17 ~ 340	13
0150 09000004	<b>GE4-RD4</b>	4	~ 1,000	25

- GEWシリーズはデジタル式トルクレンチ、GE4-RD4はN-m目盛表示の油圧式トルクレンチです。
- GEW series is a digital torque wrench and GE4-RD4 is a hydraulic torque wrench with N-m scale display.

商品コード Code	型式 Model	GS ☑	タップサイズ Tap size
0210 091100 ※※	<b>GS13-M ※※</b>	13	M3 ~ M38
0210 091110 ※※	<b>GS25-M ※※</b>	25	M22 ~ M48

- ※※には、タップサイズが入ります。
- セッティングシャック頭部の四角部は、トルクレンチの四角部に適合します。
- Tap size will be inserted in " ※※ ".
- Square head of setting shank fit into square part of torque wrench.

商品コード Code	型式 Model	アダプタサイズ Adapter size
0210 09200000	<b>GW0</b>	0
0210 09200001	<b>GW1</b>	1
0210 09200040	<b>GW40</b>	40
0210 09200002	<b>GW2</b>	2
0210 09200003	<b>GW3</b>	3
0210 09200004	<b>GW4</b>	4

- セッティングソケットの4角部をバイスに固定し、この中へタップアダプタを挿入して、トルクセッティングを行います。
- Fix square part of setting socket on vise, and then insert tap adapter into it for torque setting.

商品コード Code	型式 Model	ピン径 Pin diameter	アダプタサイズ Adapter size
0150 09300000	<b>GWA0</b>	2	0
0150 09300001	<b>GWA1</b>	2.5	1
0150 09300040	<b>GWA40</b>	3	2, 3, 40
0150 09300004	<b>GWA4</b>	6	4

- このピンレンチにて、タップアダプタのスレッドリングをまわして、トルク調整を行います。
- Rotate sled ring of tap adapter by pin wrench for torque adjustment.

## トルクセッティング参考表 Guidelines for Torque Value

メートル・タップ Metric Tap		インチ・タップ Inch Tap		PT タップ PT Tap		PS, PF タップ PS and PF Taps	
タップサイズ Tap Size	トルク Torque (N-m)	タップサイズ Tap Size	トルク Torque (N-m)	タップサイズ Tap Size	トルク Torque (N-m)	タップサイズ Tap Size	トルク Torque (N-m)
M3	1.0	1/8"	2.0	1/8"	26.0	1/8"	8.0
M4	2.3	1/4"	8.0	1/4"	35.0	1/4"	26.0
M5	3.7	5/16"	14.0	3/8"	47.0	3/8"	32.0
M6	6.0	3/8"	22.0	1/2"	100.0	1/2"	65.0
M7	7.5	7/16"	32.0	3/4"	120.0	3/4"	90.0
M8	12.0	1/2"	45.0	1"	240.0	1"	160.0
M9	14.0	9/16"	52.0	1 1/4"	270.0	1 1/4"	200.0
M10	22.0	5/8"	65.0	1 3/8"	300.0	1 3/8"	220.0
M11	26.0			1 1/2"	310.0	1 1/2"	240.0
M12	32.0	3/4"	90.0				
M14	47.0						
M16	52.0	7/8"	120.0				
M18	82.0						
M20	90.0	1"	160.0				
M22	100.0	1 1/8"	220.0				
M24	135.0	1 1/4"	250.0				
M27	160.0	1 3/8"	325.0				
M30	230.0	1 1/2"	360.0				
M33	250.0	1 5/8"	580.0				
M36	310.0	1 3/4"	630.0				
M39	325.0	1 7/8"	750.0				
M40 (細)	210.0	2"	800.0				
M42	420.0						
M45	480.0						
M48	630.0						
M50 (細)	260.0						