



FDC コレット High-Precision Collet

Boost Master
旋盤用 ツーリング Lathe Tooling
BT
WBT
HSK-A/E/C
UTS
HSK-T
C (Polygon)
SPEEDIO
ST
アクセサリ Accessories
専用機用 ツーリング Specialized Machine Tooling
ツール プリセッタ Tool Presetter
ブシュメントリ Bush Chamfering
ミル コレットホルダ用 for Milling Chuck
コレットホルダ・スタブホルダ用 for Collet Holder & Stub Holder
ハイドロチャック用 for Hydro Chuck
シムリング用 for Shrink Fit
タッピングチャック用 for Tapping Chuck
マスターアーボリ Master Arbor

刃具シャंक径 Tool shank dia.	型式 Model				
	FDC-07	FDC-09	FDC-12	FDC-16	FDC-22
ø0.5 ~ 1.0	FDC-01007	—	—	—	—
ø1.0 ~ 1.5	FDC-01507	—	—	—	—
ø1.5 ~ 2.0	FDC-02007	—	—	—	—
ø2.0 ~ 2.5	FDC-02507	—	—	—	—
ø2.5 ~ 3.0	FDC-03007	FDC-03009	FDC-03012	—	—
ø3.0 ~ 3.5	FDC-03507	FDC-03509	FDC-03512	—	—
ø3.5 ~ 4.0	FDC-04007	FDC-04009	FDC-04012	FDC-04016	FDC-04022
ø4.0 ~ 4.5	FDC-04507	FDC-04509	FDC-04512	FDC-04516	FDC-04522
ø4.5 ~ 5.0	FDC-05007	FDC-05009	FDC-05012	FDC-05016	FDC-05022
ø5.0 ~ 5.5	FDC-05507	FDC-05509	FDC-05512	FDC-05516	FDC-05522
ø5.5 ~ 6.0	FDC-06007	FDC-06009	FDC-06012	FDC-06016	FDC-06022
ø6.0 ~ 6.5	FDC-06507	FDC-06509	FDC-06512	FDC-06516	FDC-06522
ø6.5 ~ 7.0	FDC-07007	FDC-07009	FDC-07012	FDC-07016	FDC-07022
ø7.0 ~ 7.5	—	FDC-07509	FDC-07512	FDC-07516	FDC-07522
ø7.5 ~ 8.0	—	FDC-08009	FDC-08012	FDC-08016	FDC-08022
ø8.0 ~ 8.5	—	FDC-08509	FDC-08512	FDC-08516	FDC-08522
ø8.5 ~ 9.0	—	FDC-09009	FDC-09012	FDC-09016	FDC-09022
ø9.0 ~ 9.5	—	—	FDC-09512	FDC-09516	FDC-09522
ø9.5 ~ 10.0	—	—	FDC-10012	FDC-10016	FDC-10022
ø10.0 ~ 10.5	—	—	FDC-10512	FDC-10516	FDC-10522
ø10.5 ~ 11.0	—	—	FDC-11012	FDC-11016	FDC-11022
ø11.0 ~ 11.5	—	—	FDC-11512	FDC-11516	FDC-11522
ø11.5 ~ 12.0	—	—	FDC-12012	FDC-12016	FDC-12022
ø12.0 ~ 12.5	—	—	—	FDC-12516	FDC-12522
ø12.5 ~ 13.0	—	—	—	FDC-13016	FDC-13022
ø13.0 ~ 13.5	—	—	—	FDC-13516	FDC-13522
ø13.5 ~ 14.0	—	—	—	FDC-14016	FDC-14022
ø14.0 ~ 14.5	—	—	—	FDC-14516	FDC-14522
ø14.5 ~ 15.0	—	—	—	FDC-15016	FDC-15022
ø15.0 ~ 15.5	—	—	—	FDC-15516	FDC-15522
ø15.5 ~ 16.0	—	—	—	FDC-16016	FDC-16022
ø16.0 ~ 16.5	—	—	—	—	FDC-16522
ø16.5 ~ 17.0	—	—	—	—	FDC-17022
ø17.0 ~ 17.5	—	—	—	—	FDC-17522
ø17.5 ~ 18.0	—	—	—	—	FDC-18022
ø18.0 ~ 18.5	—	—	—	—	FDC-18522
ø18.5 ~ 19.0	—	—	—	—	FDC-19022
ø19.0 ~ 19.5	—	—	—	—	FDC-19522
ø19.5 ~ 20.0	—	—	—	—	FDC-20022
ø20.0 ~ 20.5	—	—	—	—	FDC-20522
ø20.5 ~ 21.0	—	—	—	—	FDC-21022
ø21.0 ~ 21.5	—	—	—	—	FDC-21522
ø21.5 ~ 22.0	—	—	—	—	FDC-22022

刃具シャंक径 Tool shank dia.	型式 Model
FDC-32	
ø20.0 ~ 20.5	FDC-20532
ø20.5 ~ 21.0	FDC-21032
ø21.0 ~ 21.5	FDC-21532
ø21.5 ~ 22.0	FDC-22032
ø22.0 ~ 22.5	FDC-22532
ø22.5 ~ 23.0	FDC-23032
ø23.0 ~ 23.5	FDC-23532
ø23.5 ~ 24.0	FDC-24032
ø24.0 ~ 24.5	FDC-24532
ø24.5 ~ 25.0	FDC-25032
ø25.0 ~ 25.5	FDC-25532
ø25.5 ~ 26.0	FDC-26032
ø26.0 ~ 26.5	FDC-26532
ø26.5 ~ 27.0	FDC-27032
ø27.0 ~ 27.5	FDC-27532
ø27.5 ~ 28.0	FDC-28032
ø28.0 ~ 28.5	FDC-28532
ø28.5 ~ 29.0	FDC-29032
ø29.0 ~ 29.5	FDC-29532
ø29.5 ~ 30.0	FDC-30032
ø30.0 ~ 30.5	FDC-30532
ø30.5 ~ 31.0	FDC-31032
ø31.0 ~ 31.5	FDC-31532
ø31.5 ~ 32.0	FDC-32032

精度 (4d 先端) Accuracy (4 × d)	A (10μm)
	B (15μm)

精度 (4d 先端) Accuracy (4 × d)

AA (5μm)

コレット選定例 Selection example of collet

例えばø10.0 シャंकを保持する場合、コレット内径はø10.0 及びø10.5 が使用できますが、保持精度及び保持力を考慮してø10.0 の選定をおすすめします。
To clamp ø10.0 tool shank, there are 2 collets, ø10.0 and ø10.5 collets. We suggest you select ø10.0 collet for higher accuracy.

ご注文例 Ordering Example

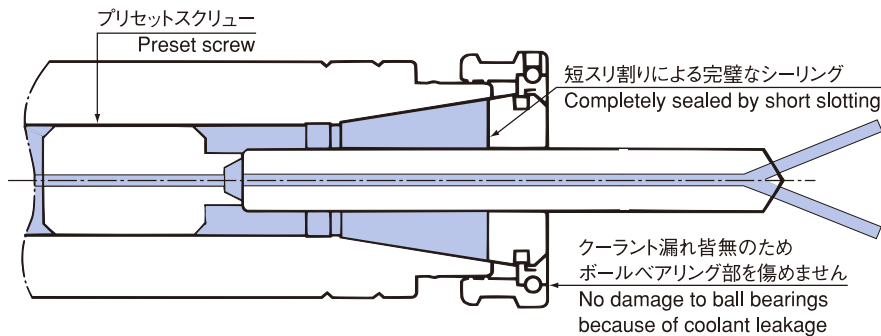
FDC - 060 12 AA

最大把握径 Max. chucking dia. | 精度 Accuracy
12 シリーズ 12 Series



FDC-OH

クーラント穴付き刃具用 コレット
High-Precision Collet (For Tool With Coolant Hole)



刃具シャंक径 Tool shank dia.	型式 Model				
	FDC-07-OH	FDC-09-OH	FDC-12-OH	FDC-16-OH	FDC-22-OH
ø3.0	FDC-03007-OH	FDC-03009-OH	FDC-03012-OH	—	—
ø3.5	FDC-03507-OH	FDC-03509-OH	FDC-03512-OH	—	—
ø4.0	FDC-04007-OH	FDC-04009-OH	FDC-04012-OH	—	—
ø4.2	FDC-04207-OH	FDC-04209-OH	FDC-04212-OH	—	—
ø4.5	FDC-04507-OH	FDC-04509-OH	FDC-04512-OH	—	—
ø5.0	FDC-05007-OH	FDC-05009-OH	FDC-05012-OH	—	—
ø5.5	FDC-05507-OH	FDC-05509-OH	FDC-05512-OH	—	—
ø6.0	FDC-06007-OH	FDC-06009-OH	FDC-06012-OH	FDC-06016-OH	FDC-06022-OH
ø6.5	FDC-06507-OH	FDC-06509-OH	FDC-06512-OH	FDC-06516-OH	FDC-06522-OH
ø6.8	FDC-06807-OH	FDC-06809-OH	FDC-06812-OH	FDC-06816-OH	FDC-06822-OH
ø7.0	FDC-07007-OH	FDC-07009-OH	FDC-07012-OH	FDC-07016-OH	FDC-07022-OH
ø7.5	—	FDC-07509-OH	FDC-07512-OH	FDC-07516-OH	FDC-07522-OH
ø8.0	—	FDC-08009-OH	FDC-08012-OH	FDC-08016-OH	FDC-08022-OH
ø8.5	—	FDC-08509-OH	FDC-08512-OH	FDC-08516-OH	FDC-08522-OH
ø9.0	—	FDC-09009-OH	FDC-09012-OH	FDC-09016-OH	FDC-09022-OH
ø9.5	—	—	FDC-09512-OH	FDC-09516-OH	FDC-09522-OH
ø10.0	—	—	FDC-10012-OH	FDC-10016-OH	FDC-10022-OH
ø10.2	—	—	FDC-10212-OH	FDC-10216-OH	FDC-10222-OH
ø10.5	—	—	FDC-10512-OH	FDC-10516-OH	FDC-10522-OH
ø11.0	—	—	FDC-11012-OH	FDC-11016-OH	FDC-11022-OH
ø11.5	—	—	FDC-11512-OH	FDC-11516-OH	FDC-11522-OH
ø12.0	—	—	FDC-12012-OH	FDC-12016-OH	FDC-12022-OH
ø13.0	—	—	—	FDC-13016-OH	FDC-13022-OH
ø16.0	—	—	—	FDC-16016-OH	FDC-16022-OH
ø18.0	—	—	—	—	FDC-18022-OH
ø20.0	—	—	—	—	FDC-20022-OH
ø22.0	—	—	—	—	FDC-22022-OH

精度
(4d 先端)
Accuracy
(4 × d)

AA (5μm)

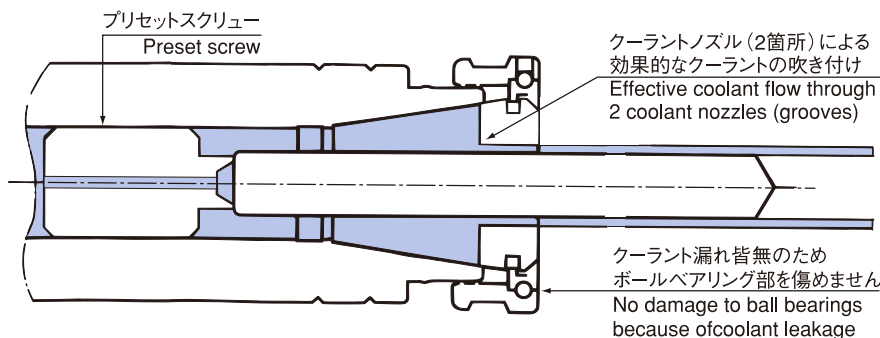
クーラントコレットの縮み代は0.1mmです。
上記以外のサイズは、準規格品となります。
Coolant collets collapse by 0.1mm.
Collet sizes not listed above are available upon request.

ご注文例 Ordering Example

FDC - 060 12 - OH AA
 最大把握径 | 精度
 Max. chucking dia. | Accuracy
 12 シリーズ
 12 Series



FDC-C コレットスルー用 コレット High-Precision Collet (For Collet Through)



刃具シャंक径 Tool shank dia.	型式 Model				
	FDC-07-C ($\phi 3 \sim \phi 7$)	FDC-09-C ($\phi 3 \sim \phi 9$)	FDC-12-C ($\phi 3 \sim \phi 12$)	FDC-16-C ($\phi 6 \sim \phi 16$)	FDC-22-C ($\phi 6 \sim \phi 22$)
$\phi 3.0$	FDC-03007-C ↓ 0.1 とび In 0.1mm increments ↓ FDC-07007-C	FDC-03009-C ↓ 0.1 とび In 0.1mm increments ↓ FDC-09009-C	FDC-03012-C ↓ 0.1 とび In 0.1mm increments ↓ FDC-12012-C	FDC-06016-C ↓ 0.1 とび In 0.1mm increments ↓ FDC-16016-C	FDC-06022-C ↓ 0.1 とび In 0.1mm increments ↓ FDC-22022-C
$\phi 22.0$					
精度 (4d 先端) Accuracy (4 × d)	AA (5 μ m)				

クーラントコレットの縮み代は 0.1mm です。
Coolant collets collapse by 0.1mm.

ご注文例 Ordering Example

FDC - 060 12 - C AA

最大把握径
Max. chucking dia. | 精度
Accuracy

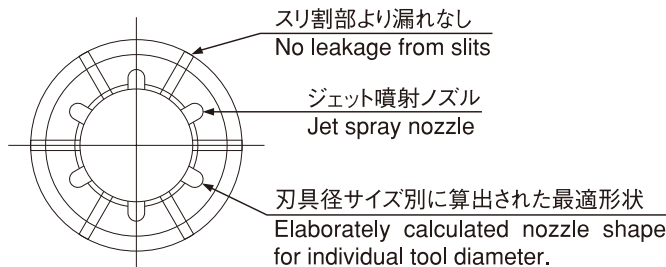
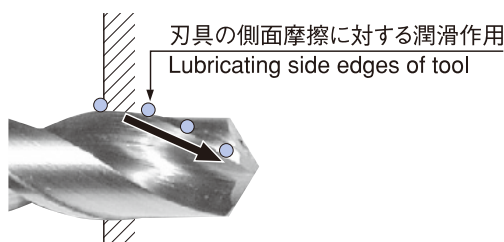
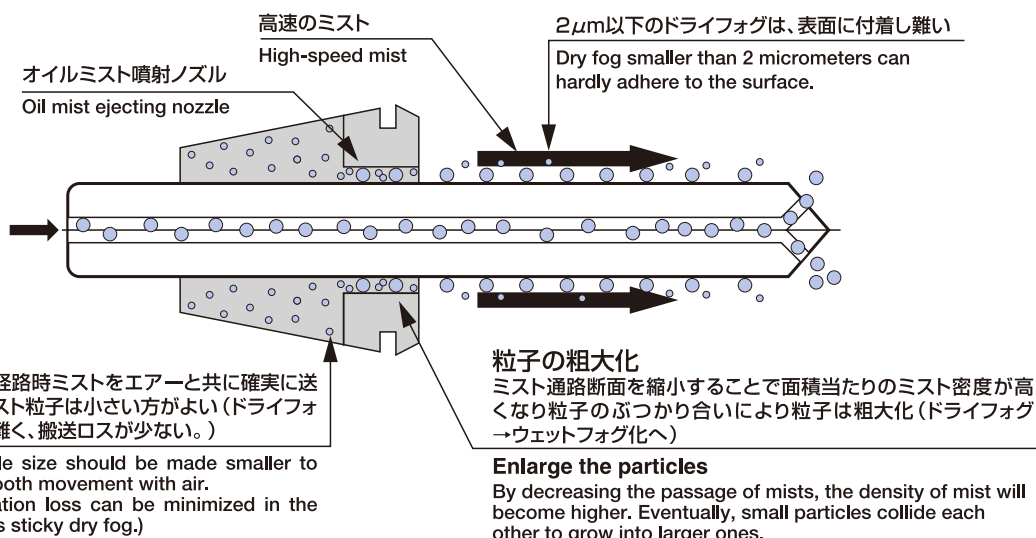
12 シリーズ
12 Series



FDC-MS

セミドライ加工用 コレット High-Precision Collet (For Semi-dry Machining /MQL)

比較的大きめの粒子を高速で刃具に沿って吹き付ける事でワーク表面及び刃具等に潤滑油を付着させる。
Making lubricant adhere to the surface of workpiece and tool by spraying comparatively large particles alongside the tool.



刃具シャंक径 Tool shank dia.	型式 Model				
	FDC-07-MS	FDC-09-MS	FDC-12-MS	FDC-16-MS	FDC-22-MS
ø3.0	FDC-03007-MS	FDC-03009-MS	FDC-03012-MS	—	—
ø4.0	FDC-04007-MS	FDC-04009-MS	FDC-04012-MS	—	—
ø5.0	FDC-05007-MS	FDC-05009-MS	FDC-05012-MS	—	—
ø6.0	—	FDC-06009-MS	FDC-06012-MS	FDC-06016-MS	FDC-06022-MS
ø7.0	—	FDC-07009-MS	FDC-07012-MS	FDC-07016-MS	FDC-07022-MS
ø8.0	—	FDC-08009-MS	FDC-08012-MS	FDC-08016-MS	FDC-08022-MS
ø9.0	—	—	FDC-09012-MS	FDC-09016-MS	FDC-09022-MS
ø10.0	—	—	FDC-10012-MS	FDC-10016-MS	FDC-10022-MS
ø11.0	—	—	FDC-11012-MS	FDC-11016-MS	FDC-11022-MS
ø12.0	—	—	FDC-12012-MS	FDC-12016-MS	FDC-12022-MS
ø13.0	—	—	—	FDC-13016-MS	FDC-13022-MS
ø14.0	—	—	—	FDC-14016-MS	FDC-14022-MS
ø16.0	—	—	—	—	FDC-16022-MS
ø20.0	—	—	—	—	FDC-20022-MS
精度 (4d 先端) Accuracy (4 × d)	AA (5μm)				

- コレットの縮み代は 0.1mm です。
- 上記以外のサイズは、準規格品となります。
- オイルホール付の刃具及びオイルホールなし刃具どちらでも使用できます。

ご注文例 Ordering Example

FDC - 060 12 - MS AA
 最大把握径 | 精度
 Max. chucking dia. | Accuracy
 12 シリーズ
 12 Series



ER8 小径コレット Collet For Small Diameters

ER8



ER8-OH

クーラント穴付き刃具用 For tool with coolant hole



ER8-C

コレットスルー用 For Collet through



刃具シャンク径 Tool Shank Dia.	型式 Model	
	ER8	
	サイズ Size	精度 Accuracy
ø0.5 ~ 1.0	ER8-1.0	A, AA
ø1.0 ~ 1.5	ER8-1.5	
ø1.5 ~ 2.0	ER8-2.0	
ø2.0 ~ 2.5	ER8-2.5	
ø2.5 ~ 3.0	ER8-3.0	
ø3.0 ~ 3.5	ER8-3.5	
ø3.5 ~ 4.0	ER8-4.0	
ø4.0 ~ 4.5	ER8-4.5	
ø4.5 ~ 5.0	ER8-5.0	

ER8 型コレット選定例 Selection example of ER8

例えば ø3.0 シャンクを保持する場合、コレット内径は ø3.0 及び ø3.5 が使用できますが、保持精度及び保持力を考量して ø3.0 の選定をおすすめします。
To clamp ø3.0 tool shank, there are 2 collets, ø3.0 and ø3.5 collets. We suggest you select ø3.0 collet for higher accuracy.

ご注文例 Ordering Example

ER8 - 2.0 AA
最大把握径 精度
Max. chucking dia. Accuracy

刃具シャンク径 Tool Shank Dia.	型式 Model	
	ER8-OH	
	サイズ Size	精度 Accuracy
ø1.8	ER8-1.8-OH	A, AA
ø1.9	ER8-1.9-OH	
ø2.0	ER8-2.0-OH	
ø2.1	ER8-2.1-OH	
ø2.2	ER8-2.2-OH	
ø2.3	ER8-2.3-OH	
ø2.4	ER8-2.4-OH	
ø2.5	ER8-2.5-OH	
ø2.6	ER8-2.6-OH	
ø2.7	ER8-2.7-OH	
ø2.8	ER8-2.8-OH	
ø2.9	ER8-2.9-OH	
ø3.0	ER8-3.0-OH	
ø3.1	ER8-3.1-OH	
ø3.2	ER8-3.2-OH	
ø3.3	ER8-3.3-OH	
ø3.4	ER8-3.4-OH	
ø3.5	ER8-3.5-OH	
ø3.6	ER8-3.6-OH	
ø3.7	ER8-3.7-OH	
ø3.8	ER8-3.8-OH	
ø3.9	ER8-3.9-OH	
ø4.0	ER8-4.0-OH	
ø4.1	ER8-4.1-OH	
ø4.2	ER8-4.2-OH	
ø4.3	ER8-4.3-OH	
ø4.4	ER8-4.4-OH	
ø4.5	ER8-4.5-OH	
ø4.6	ER8-4.6-OH	
ø4.7	ER8-4.7-OH	
ø4.8	ER8-4.8-OH	
ø4.9	ER8-4.9-OH	
ø5.0	ER8-5.0-OH	

刃具シャンク径 Tool Shank Dia.	型式 Model	
	ER8-C	
	サイズ Size	精度 Accuracy
ø1.8	ER8-1.8-C	A, AA
ø1.9	ER8-1.9-C	
ø2.0	ER8-2.0-C	
ø2.1	ER8-2.1-C	
ø2.2	ER8-2.2-C	
ø2.3	ER8-2.3-C	
ø2.4	ER8-2.4-C	
ø2.5	ER8-2.5-C	
ø2.6	ER8-2.6-C	
ø2.7	ER8-2.7-C	
ø2.8	ER8-2.8-C	
ø2.9	ER8-2.9-C	
ø3.0	ER8-3.0-C	
ø3.1	ER8-3.1-C	
ø3.2	ER8-3.2-C	
ø3.3	ER8-3.3-C	
ø3.4	ER8-3.4-C	
ø3.5	ER8-3.5-C	
ø3.6	ER8-3.6-C	
ø3.7	ER8-3.7-C	
ø3.8	ER8-3.8-C	
ø3.9	ER8-3.9-C	
ø4.0	ER8-4.0-C	
ø4.1	ER8-4.1-C	
ø4.2	ER8-4.2-C	
ø4.3	ER8-4.3-C	
ø4.4	ER8-4.4-C	
ø4.5	ER8-4.5-C	
ø4.6	ER8-4.6-C	
ø4.7	ER8-4.7-C	
ø4.8	ER8-4.8-C	
ø4.9	ER8-4.9-C	
ø5.0	ER8-5.0-C	

クーラントコレット ER8-OH,ER8-C の縮み代は 0.1mm です。
Shrinkage allowance for coolant collet ER8-OH, ER8-C : 0.1mm

ご注文例 Ordering Example

ER8 - 2.0 - OH AA
最大把握径 精度
Max. chucking dia. Accuracy

ご注文例 Ordering Example

ER8 - 2.0 - C AA
最大把握径 精度
Max. chucking dia. Accuracy

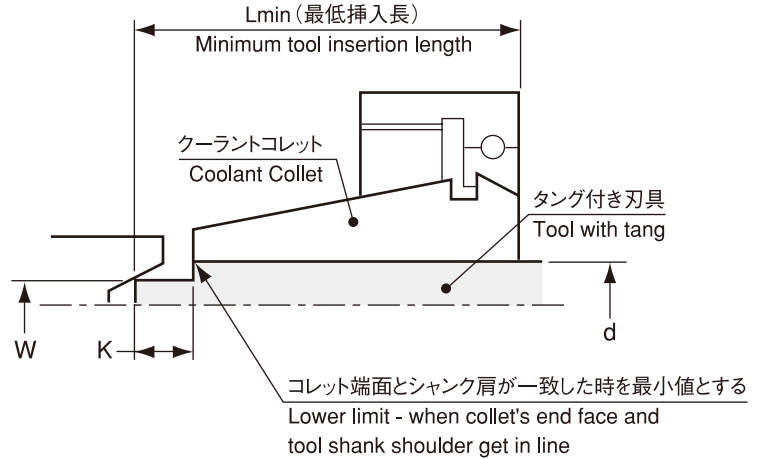
クーラントコレットとタング付き刃具併用時の最低挿入長 Minimum tool insertion length when coolant collet and tool with tang are used.

対応機種 Compatible models

HDC・A, GDC・A, ERC, ERC-T, HDZ, GDZ, ERZ

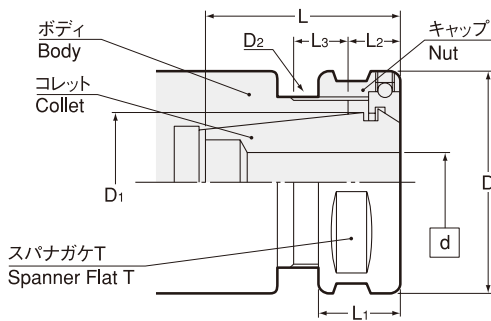
- 刃具タング部等の面取りは一切考慮しておりません。
- 刃具挿入長が最低挿入長より短いとクーラント漏れが発生します。
- タング長さ(K)によって最低挿入長が変わるものもあります。

- Chamfer at tool tang is NOT taken into account at all.
- Coolant leakage will happen if minimum insertion length is not kept.
- Minimum insertion length will vary according to tang length(K).



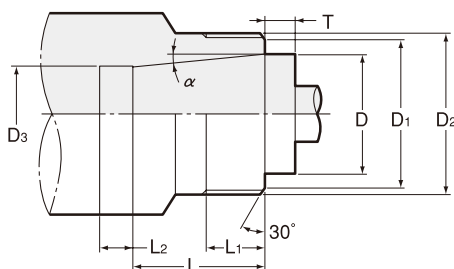
コレットサイズ Collet size (OH,C,MS)	把握径 d Chucking diameter	刃具形状 Geometry of cutting tool													
		刃具シャンク径 d Tool shank diameter	ø3.1 ～ 5.0		ø5.1 ～ 6.0		ø6.1 ～ 9.0		ø9.1 ～ 12.0		ø12.1 ～ 16.0		ø16.1 ～ 22.0		
		タング巾 W Tang width	2.4		3		4		5		6		8		
		タング長さ K Tang length	5	3	6	3	8	5	8	5	10	5	12	5	
ER8	ø1.8 ～ 5.0	タング付き刃具使用時の Lmin 値 L min value when using tool with tang	20.5	19	—	—	—	—	—	—	—	—	—	—	
FDC07	ø3.0 ～ 7.0		23	22	24	22	26	23	—	—	—	—	—	—	
FDC09	ø3.0 ～ 9.0		28	27	29	27	31	28	—	—	—	—	—	—	
FDC12	ø3.0 ～ 12.0		33	33	33.5	33	35.5	33	35.5	33	—	—	—	—	
FDC16	ø6.0 ～ 16.0		—	—	38.5	38	40.5	38	40.5	38	42.5	38	—	—	
FDC22	ø6.0 ～ 22.0		—	—	47	47	47.5	47	47.5	47	49.5	47	51.5	47	

コレット・キャップ組付寸法 Dimension for Collet and Nut



型式 Model	キャップ Nut	スパナ Spanner	d	D	D1	D2	L	L1	L2	L3 MIN	T
FDC - [d] 07	HDP-07A	S-0	0.5~ 7.0	23	10.9	M14 P=0.75	18.0	11.5	7.0	9	—
FDC - [d] 09	HDP-09	S-1L	2.5~ 9.0	26	13.57	M19 P=1	23.0	13.0	8.0	9	24
FDC - [d] 12	HDP-12	S-3L	2.5~12.0	32	18.42	M24 P=1	27.5	14.0	8.5	9	30
FDC - [d] 16	HDP-16	S-4L	3.5~16.0	36	22.2	M28 P=1	32.5	14.0	9.0	9	33
FDC - [d] 22	HDP-22	S-5L	3.5~22.0	46	30.6	M36 P=1	39.5	16.0	10.0	9	42

ボディ設計寸法 Dimension for body



型式 Model	キャップ Nut	D	T±0.1	D1	D2	(D3)	L	L1 MIN	(L2)	α
FDC - [d] 07	HDP-07A	10.9	4	13	M14 P=0.75	8.5	10	9.0	6	8°
FDC - [d] 09	HDP-09	13.57	5	17	M19 P=1	10.5	17	9.0	4	5° 59'
FDC - [d] 12	HDP-12	18.42	5	22	M24 P=1	14.5	21	9.0	4	5° 59'
FDC - [d] 16	HDP-16	22.2	5	26	M28 P=1	17.5	25	9.0	4	5° 59'
FDC - [d] 22	HDP-22	30.6	5	34	M36 P=1	24.0	35	10	4	5° 59'

D3、L2 寸法は参考値です。必要に応じて変更してください。αのテーパゲージについては、お問い合わせください。

D3 and L2 are for reference only and can be changed to your designing. Contact NT TOOL for taper gauge.

アクセサリ組合せ一覧(コレット・キャップ・スパナ)
Combination of accessories(Collet, Nut, Spanner)

HDP キャップ
Nut



GDP キャップ
Nut



HDP-R キャップ
Nut



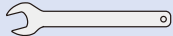
GDP-R キャップ
Nut



ERP キャップ
Nut



S-E スパナ
Spanner
S-L スパナ
Spanner



S スパナ
Spanner
FK スパナ
Spanner



S-R レンチ
Wrench

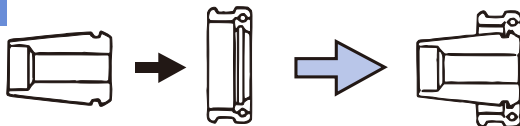


コレットのAA級は1、A級は2が、商品コードの□部に入ります。
※には、コレット内径(MAX.)が入ります。
1 for AA class collets and 2 for A class collets are placed in the □ of the product code. ※ = Max. I.D. of collet.

対応機種 Compatible models	コレット Collet		キャップ Nut		スパナ, レンチ Spanner, Wrench		
	型式 Model	商品コード Code	型式 Model	商品コード Code	型式 Model	商品コード Code	標準締付けトルク Standard Tightening Torque
HDC・A-R HDZ-R	FDC-07	2480 01□0※※07	HDP-07R	2544 00000107	S-0R	3155 00000000	10~15 N・m
	FDC-09	2480 00□0※※09	HDP-09R	2544 00000109	S-1R	3155 00000001	30~35 N・m
	FDC-12	2480 00□※※※12	HDP-12R	2544 00000112	S-3R	3155 00000003	35~40 N・m
	FDC-16	2480 00□※※※16	HDP-16R	2544 00000116	S-4R	3155 00000004	40~45 N・m
	FDC-22	2480 00□※※※22	HDP-22R	2544 00000122	S-5R	3155 00000005	55~60 N・m
GDC・A-R	FDC-07AA	2480 0110※※07	HDP-07R	2544 00000107	S-0R	3155 00000000	10~15 N・m
	FDC-09AA	2480 0010※※09	GDP-09R	2444 00000109	S-1R	3155 00000001	30~35 N・m
	FDC-12AA	2480 001※※※12	GDP-12R	2444 00000112	S-3R	3155 00000003	35~40 N・m
	FDC-16AA	2480 001※※※16	GDP-16R	2444 00000116	S-4R	3155 00000004	40~45 N・m
	FDC-22AA	2480 001※※※22	GDP-22R	2444 00000122	S-5R	3155 00000005	55~60 N・m
HDC・A HDZ SDM KH-E	FDC-07	2480 01□0※※07	HDP-07A	0070 03001407	S-0	0803 00000000	10~15 N・m
	FDC-09	2480 00□0※※09	HDP-09	2544 00000009	S-1L	0803 00000011	30~35 N・m
	FDC-12	2480 00□※※※12	HDP-12	2544 00000012	S-3L	0803 00000013	35~40 N・m
	FDC-16	2480 00□※※※16	HDP-16	2544 00000016	S-4L	0803 00000014	40~45 N・m
	FDC-22	2480 00□※※※22	HDP-22	2544 00000022	S-5L	0803 00000015	55~60 N・m
	FDC-32	2480 00□※※※32	HDP-32	0070 00105648	S-6	0803 00000006	80~90 N・m
GDC・A	FDC-07AA	2480 0110※※07	HDP-07A	0070 03001407	S-0	0803 00000000	10~15 N・m
	FDC-09AA	2480 0010※※09	GDP-09	2444 00000009	S-0	0803 00000000	30~35 N・m
	FDC-12AA	2480 001※※※12	GDP-12	2444 00000012	FK-0034	2445 00000034	35~40 N・m
	FDC-16AA	2480 001※※※16	GDP-16	2444 00000016	FK-0034	2445 00000034	40~45 N・m
	FDC-22AA	2480 001※※※22	GDP-22	2444 00000022	FK-0045	2445 00000045	55~60 N・m
ERC, ERC-T ERZ	ER8	2490 00□0※※08	ERP-8	2554 00000008	S-8E	0803 00000007	5~ 7 N・m
	FDC-07	2480 00□0※※07	ERP-11S	2554 00000010	S-11E	0803 00000008	15~20 N・m

コレットとキャップの着脱 Collet insertion and removal

1



2

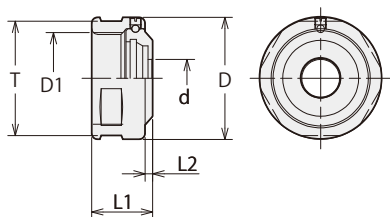


- セット方法
- はずし方
- To insert
- To remove

HDP キャップの爪をFDCコレットのミズへ確実にしてからシャンクにセットしてください。
HDP キャップをつかみ、FDCコレットを横へ押しながら回転させてください。
Place FDC collet into threaded end of HDP nut. Press down on rear of the collet to "clip" the collet into the nut.
While holding HDP nut firmly in one hand grasp FDC collet in the other while pushing sideways.

HDP-DS

ダストシールキャップ Dust Seal Nut



型式 Model	商品コード Code	d	D	D1	L1	L2	T
HDP-07A-DS***	2544 00007***	ø3.0~ ø7.0	23	M14 P=0.75	13.5	2	—
HDP-09 -DS***	2544 00009***	ø3.0~ ø9.0	26	M19 P=1	15	2	24
HDP-12 -DS***	2544 00012***	ø3.0~ø12.0	32	M24 P=1	16	2	30
HDP-16 -DS***	2544 00016***	ø4.0~ø16.0	36	M28 P=1	16	2	33
HDP-22 -DS***	2544 00022***	ø4.0~ø22.0	46	M36 P=1	18	2	42

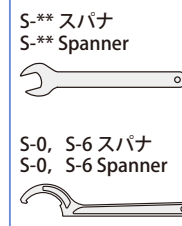
- 商品コードと型式の***には内径寸法が入ります。
例……型式:HDP-12-DS10.0 / 商品コード:2544 00012100
- 内径寸法は0.5mmとびに規格を持ちます。

- The *** in the code and model number indicates the I.D.
- Example: Model: HDP-12-DS10.0 / Code: 2544 00012100
- The bore size is standardized to 0.5mm increments.

対応機種 Compatible models : HDC・A, HDZ, SDM, KH-E

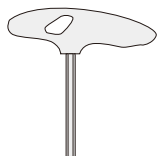
コレット Collet		キャップ Nut		専用スパナ Spanner		
型式 Model	商品コード Code	型式 Model	商品コード Code	型式 Model	商品コード Code	標準締付けトルク Standard Tightening Torque
FDC-07	2480 01 □ 0 ※ ※ 07	HDP-07A-DS***	2544 00007***	S-0	0803 00000000	10~15 N・m
FDC-09	2480 00 □ 0 ※ ※ 09	HDP-09 -DS***	2544 00009***	S-1L	0803 00000011	30~35 N・m
FDC-12	2480 00 □ ※ ※ ※ 12	HDP-12 -DS***	2544 00012***	S-3L	0803 00000013	35~40 N・m
FDC-16	2480 00 □ ※ ※ ※ 16	HDP-16 -DS***	2544 00016***	S-4L	0803 00000014	40~45 N・m
FDC-22	2480 00 □ ※ ※ ※ 22	HDP-22 -DS***	2544 00022***	S-5L	0803 00000015	55~60 N・m

- コレットのAA級は1、A級は2が、商品コードの□部に入ります。
- ※には、コレット内径(MAX.)が入ります。
- ・1 for AA class collets and 2 for A class collets are placed in the □ of the product code.
- ・※ = Max. I.D. of collet.



L-T

"R"ゼロホルダ用振れ調整レンチ Adjustment wrench for "R" zero Holder



型式 Model	商品コード Code
L-3T	6080 00000030
L-4T	6080 00115576
L-5T	6080 00115577
L-6T	6080 00115578

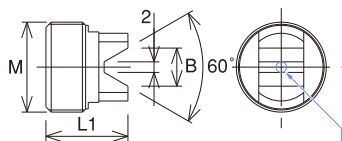
HDS

プリセットスクリュー
Preset Screw

対応機種 Compatible models

HDC-A-R, GDC-A-R, HDZ-R, GDZ-R, HDC-A, GDC-A, HDZ, GDZ

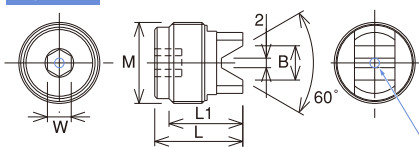
標準型 Standard



この穴はHDS-07サイズにはありません。
This hole is not available for HDS-07 size.

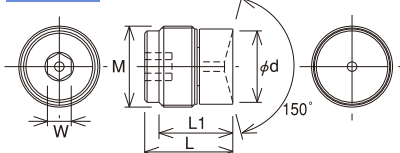
六角穴付き With hex. hole

Type1



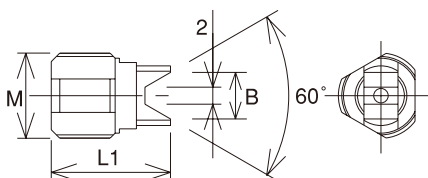
この穴はHDS-07サイズにはありません。
This hole is not available for HDS-07 size.

Type2



- *の商品を使用する場合、 $\phi 2$ 未満のドリルはクーラント穴に入り込むため突き出し調整用として使用できません。
 - 標準付属のプリセットスクリューと最大調整量が変わる場合があります。詳しくは各ホルダディメンションページをご参照願います。
 - 六角穴付きプリセットスクリュー使用時、使用プルボルト貫通穴径及びホルダ内径を確認ください。
- In case using drill less than $\phi 2$ for models with *, length adjustment function does not work since drill goes into coolant hole.
 - Max. adjustment range can be different from standard preset screw. For details, please refer to each holder's dimensions page.
 - When a preset screw with hex hole is used, please check through-hole diameter on the pull bolt as well as holder inner diameter

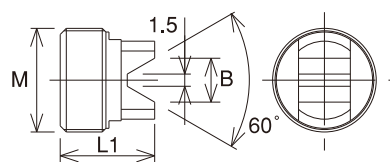
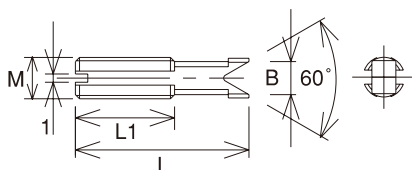
セミドライ加工用 For semi-dry machining



ES

プリセットスクリュー
Preset Screw

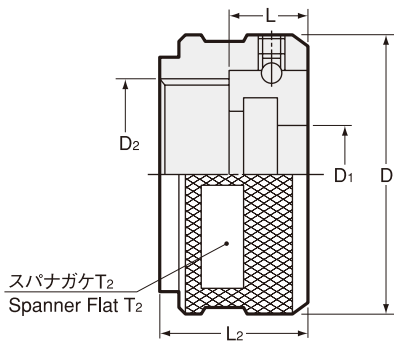
対応機種 Compatible models : ERC, ERC-T, ERZ



商品コード Code	型式 Model	B	M	L	L1	ホルダサイズ Holder size
2555 00000008	ES8	4	M5 P=0.8	21	12	ERC8

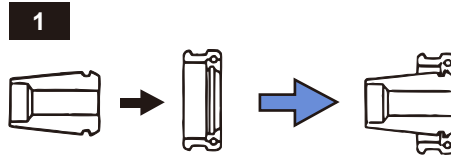
商品コード Code	型式 Model	B	M	L1	ホルダサイズ Holder size
2555 00070011	HDS-07A-ES11	5.5	M8 P=1	14.5	ERC11S

KDP キャップ Nut



商品コード Code	型式 Model	コレット Collet	D	D1	D2	L	L2	T2
0070 00001916	KDP-1916	EDC- \boxed{d} 19	26	10	M19 P=1	6.7	14	24
0070 00002422	KDP-2422	EDC- \boxed{d} 24	32	12.5	M24 P=1	7.2	15	30
0070 00002825	KDP-2825	EDC- \boxed{d} 28	36	16.5	M28 P=1	7.5	15	33
0070 00003632	KDP-3632	EDC- \boxed{d} 36	46	23	M36 P=1	10.0	18.5	42

コレットとキャップの着脱 Collet insertion and removal



セット方法
KDP キャップの爪を EDC コレットのミゾへ確実にに入れてからシャンクにセットしてください。

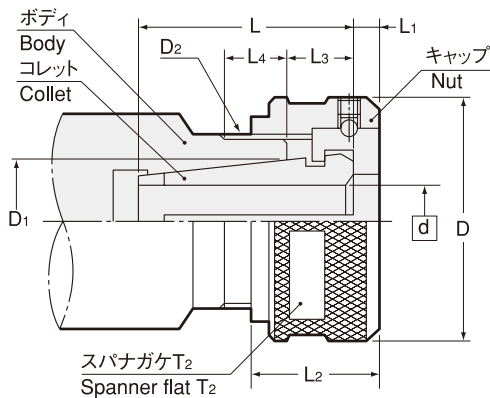
To insert
Place EDC collet into threaded end of KDP nut. Press down on rear of the collet to "clip" the collet into the nut.



はずし方
KDP キャップをつかみ、EDC コレットを横へ押しながら回転させてください。

To remove
While holding KDP nut firmly in one hand grasp EDC collet in the other while pushing sideways.

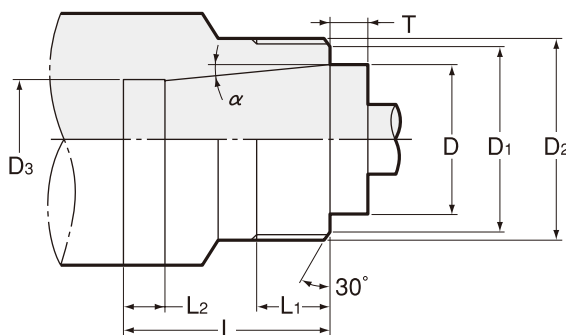
コレット・キャップ組付寸法 Dimension for Collet & Nut



コレット Collet	キャップ Nut	スパナ Spanner	\boxed{d}	D	D1	D2	L	L1	L2	L3	L4 MIN	T2
EDC- \boxed{d} 19	KDP-1916	S-1L	2.8~9	26	13.73	M19 P=1	(25)	2.5	14	3.5 ~ 7.0	8	24
EDC- \boxed{d} 24	KDP-2422	S-3L	2.8~12	32	18.59	M24 P=1	(30)	3.0	15	3.5 ~ 7.0	8	30
EDC- \boxed{d} 28	KDP-2825	S-4L	3.9~16	36	22.3	M28 P=1	(40)	3.0	15	4.0 ~ 7.5	8	33
EDC- \boxed{d} 36	KDP-3632	S-5L	3.9~22	46	30.6	M36 P=1	(45)	4.3	18.5	5.5 ~ 9.0	10	42

L 寸法はコレットサイズにより異なる場合があります。
L dimension varies from size to size.

ボディ設計寸法 Dimension for body

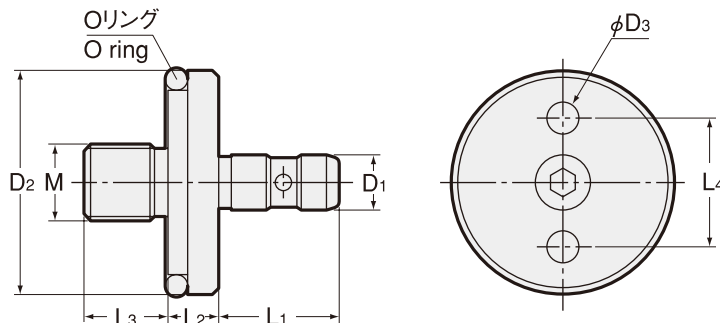


コレット Collet	キャップ Nut	D	T ± 0.1	D1	D2	D3	L	L1 MIN	(L2)	α
EDC- \boxed{d} 19	KDP-1916	13.73	4.24	18	M19 P=1	(10.8)	21	8	(6.0)	5° 59'
EDC- \boxed{d} 24	KDP-2422	18.59	4.19	23	M24 P=1	(14.8)	26	8	(6.6)	5° 59'
EDC- \boxed{d} 28	KDP-2825	22.3	4.52	27	M28 P=1	(18.5)	35.5	8	(10)	5° 59'
EDC- \boxed{d} 36	KDP-3632	30.6	5	35	M36 P=1	(24.8)	39	10	(10)	5° 59'

D3、L2 寸法は参考値です。必要に応じて変更してください。
α のテーパゲージについては、お問い合わせください。
D3 and L2 are for reference only and can be changed to your designing.
Contact NT TOOL for taper gauge.

KH-EC-P

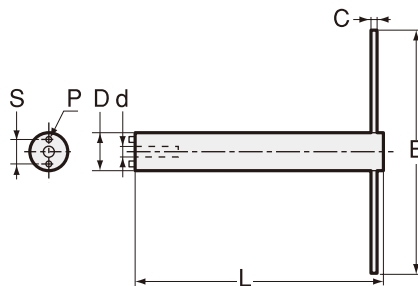
クーラントピン
Coolant pin



商品コード Code	型式 Model	D1	D2	D3	L1	L2	L3	L4	kg	M	O ring
3055 00001402	KH-14EC-P	5.7	13.9	3.5	15	8	13	9.6	0.01	M8 P=1	P-10A 1-B
3055 00001602	KH-16EC-P	5.7	15.9	3.5	15	8	13	11	0.02	M8 P=1	P-12 1-B
3055 00001902	KH-19EC-P	5.7	18.9	3.5	15	8	13	11	0.03	M8 P=1	P-15 1-B
3055 00002002	KH-20EC-P	5.7	19.9	3.5	15	8	13	11	0.03	M8 P=1	P-16 1-B
3055 00002202	KH-22EC-P	7.6	21.9	5.5	16.5	8	13	15.4	0.03	M10 P=1	P-18 1-B
3055 00002402	KH-24EC-P	7.6	23.9	5.5	16.5	8	13	15.4	0.04	M10 P=1	P-20 1-B
3055 00002502	KH-25EC-P	8.6	24.9	5.5	19	8	13	17	0.04	M12 P=1	P-21 1-B
3055 00002602	KH-26EC-P	8.6	25.9	5.5	19	8	13	17	0.04	M12 P=1	P-22 1-B
3055 00002802	KH-28EC-P	8.6	27.9	5.5	19	8	13	17	0.05	M12 P=1	P-22A 1-B
3055 00003002	KH-30EC-P	8.6	29.9	5.5	19	8	13	17	0.05	M12 P=1	P-24 1-B
3055 00003202	KH-32EC-P	8.6	31.9	5.5	19	8	13	20	0.06	M12 P=1	P-26 1-B
3055 00003502	KH-35EC-P	8.6	34.9	5.5	19	8	13	20	0.06	M12 P=1	P-29 1-B
3055 00003602	KH-36EC-P	8.6	35.9	5.5	19	8	13	20	0.06	M12 P=1	P-30 1-B

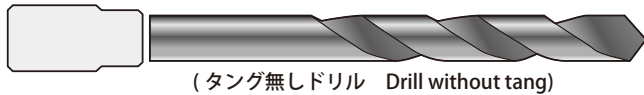
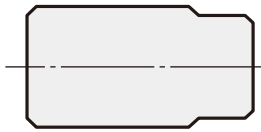
HDMC-G

クーラントピンレンチ
Coolant pin wrench

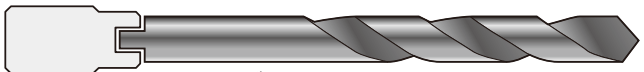
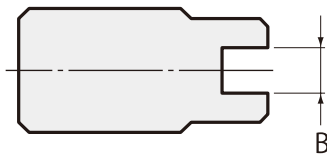


型式 Model	クーラントピン Coolant pin	d	D	S	P	L	C	E	kg
HDMC -14G	KH-14EC-P	6	13.5	9.6	3	120	6	120	
-16G	KH-16EC-P KH-19EC-P KH-20EC-P	6	15.5	11	3	140	6	120	
-22G	KH-22EC-P KH-24EC-P	8	21.5	15.4	5	160	10	160	0.5
-25G	KH-25EC-P KH-26EC-P KH-28EC-P KH-30EC-P	9	24.5	17	5	180	10	160	0.7
-32G	KH-32EC-P KH-35EC-P KH-36EC-P	9	31.5	20	5	200	12	200	1.4

- ・クーラントピンの取付け、取外しには、クーラントピンレンチが必要になります。
- ・Coolant pin wrench is necessary to replace coolant pin.

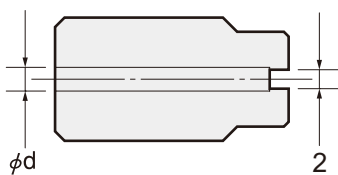
KHSプリセットドライバ (KH-E、KH-A用)
Preset driver (For KH-E, KH-A)Type1
タング無し without tang

(タング無しドリル Drill without tang)

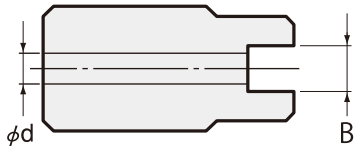
Type2
タング有り with tang

(タング付きドリル Drill with tang)

型式 Model	ホルダ型式 Holder model	タイプ Type	B ^{+0.4 +0.3}
KHS	KH-12E KH-12AR	1	—
		2	2.4
		2	3
KHS	KH-14E KH-14AR KH-14R	1	—
		2	2.4
		2	3
		2	4
KHS	KH-16E, 16A KH-19E, 19A KH-20E, 20A	1	—
		2	2.4
		2	3
		2	4
KHS	KH-22E, 22A KH-24E, 24A	1	—
		2	2.4
		2	3
		2	4
		2	5
KHS	KH-25E, 25A, KH-26E, 26A, KH-28E, 28A, KH-30E, 30A	1	—
		2	2.4
		2	3
		2	4
		2	5
KHS	KH-32E, 32A, KH-35E, 35A KH-36E, 36A	2	6
		1	—
		2	2.4
		2	3
		2	4
		2	5
		2	6
KHS	KH-48E, KH-48A	2	8
		1	—
		2	8
		2	12
		2	12
		2	12
		2	12

KHSプリセットドライバ (KH-EC用)
Preset driver (For KH-EC)Type1
タング無し without tang ϕd

2

Type2
タング有り with tang ϕd

B

型式 Model	ホルダ型式 Holder Model	タイプ Type	B ^{+0.4 +0.3}	d
KHS	KHB-14EC1,2	00007-OH	2	2.4
		02407-OH	2	2.4
		03007-OH	2	3
		04007-OH	2	4
KHS	KHB-16EC1,2 KHB-19EC1,2 KHB-20EC1,2	00009-OH	2	2.4
		02409-OH	2	2.4
		03009-OH	2	3
		04009-OH	2	4
KHS	KHB-22EC1,2 KHB-24EC1,2	00012-OH	1	—
		02412-OH	2	2.4
		03012-OH	2	3
		04012-OH	2	4
		05012-OH	2	5
KHS	KHB-25EC1,2 KHB-26EC1,2 KHB-28EC1,2 KHB-30EC1,2	00016-OH	1	—
		03016-OH	2	3
		04016-OH	2	4
		05016-OH	2	5
		06016-OH	2	6
KHS	KHB-32EC1,2 KHB-35EC1,2 KHB-36EC1,2	00022-OH	1	—
		03022-OH	2	3
		04022-OH	2	4
		05022-OH	2	5
		06022-OH	2	6
		08022-OH	2	8

Boost
Master旋盤用
ツーリング
Lathe Tooling

BT

WBT

HSK-A/E/C

UTS

HSK-T

C (Polygon)

SPEEDIO

ST

アクセサリ
Accessories専用機用
ツーリング
Specialized
Machine Toolingツール
プリセット
Tool Presetterブシュ
メントリ
Bush
Chamferingミリングチャック
用
for Milling Chuckコレットホルダ・スタブホルダ
用
for Collet Holder & Stub Holderハイドロチャック
用
for Hydro Chuckシリンカーキヤン
用
for Shrink Fitタッピングチャック
用
for Tapping Chuckマスターア
ボア
Master Arbor

Boost Master
旋盤用 ツーリング Lathe Tooling
BT
WBT
HSK-A/E/C
UTS
HSK-T
C (Polygon)
SPEEDIO
ST
アクセサリ Accessories
専用機用 ツーリング Specialized Machine Tooling
ツール プリセッター Tool Presetter
ブシュ メントリ Bush Chamfering

ミル コンナチヤク 用 for Milling Chuck

コレットホルダ・スタブホルダ 用 for Collet Holder & Stub Holder
--

ハイドロチャック 用 for Hydro Chuck

シムリット 用 for Shrink Fit

タッピングチャック 用 for Tapping Chuck

マスターアール Master Arbor

EDC コレット Collet

刃具シャンク径 Cutter's shank dia.	型式 Model			
	EDC-19	EDC-24	EDC-28	EDC-36
φ 2.8 ~ 3.0	EDC- 0319	EDC- 0324	—	—
φ 3.0 ~ 3.3	EDC-03319	EDC-03324	—	—
φ 3.3 ~ 3.6	EDC-03619	EDC-03624	—	—
φ 3.6 ~ 3.9	EDC-03919	EDC-03924	—	—
φ 3.9 ~ 4.2	EDC-04219	EDC-04224	EDC-04228	EDC-04236
φ 4.2 ~ 4.5	EDC-04519	EDC-04524	EDC-04528	EDC-04536
φ 4.5 ~ 5.0	EDC- 0519	EDC- 0524	EDC- 0528	EDC- 0536
φ 5.0 ~ 5.5	EDC-05519	EDC-05524	EDC-05528	EDC-05536
φ 5.5 ~ 6.0	EDC- 0619	EDC- 0624	EDC- 0628	EDC- 0636
φ 6.0 ~ 6.5	EDC-06519	EDC-06524	EDC-06528	EDC-06536
φ 6.5 ~ 7.0	EDC- 0719	EDC- 0724	EDC- 0728	EDC- 0736
φ 7.0 ~ 7.5	EDC-07519	EDC-07524	EDC-07528	EDC-07536
φ 7.5 ~ 8.0	EDC- 0819	EDC- 0824	EDC- 0828	EDC- 0836
φ 8.0 ~ 8.5	EDC-08519	EDC-08524	EDC-08528	EDC-08536
φ 8.5 ~ 9.0	EDC- 0919	EDC- 0924	EDC- 0928	EDC- 0936
φ 9.0 ~ 9.5	—	EDC-09524	EDC-09528	EDC-09536
φ 9.5 ~ 10.0	—	EDC- 1024	EDC- 1028	EDC- 1036
φ 10.0 ~ 10.5	—	EDC-10524	EDC-10528	EDC-10536
φ 10.5 ~ 11.0	—	EDC- 1124	EDC- 1128	EDC- 1136
φ 11.0 ~ 11.5	—	EDC-11524	EDC-11528	EDC-11536
φ 11.5 ~ 12.0	—	EDC- 1224	EDC- 1228	EDC- 1236
φ 12.0 ~ 12.5	—	—	EDC-12528	EDC-12536
φ 12.5 ~ 13.0	—	—	EDC- 1328	EDC- 1336
φ 13.0 ~ 13.5	—	—	EDC-13528	EDC-13536
φ 13.5 ~ 14.0	—	—	EDC- 1428	EDC- 1436
φ 14.0 ~ 14.5	—	—	EDC-14528	EDC-14536
φ 14.5 ~ 15.0	—	—	EDC- 1528	EDC- 1536
φ 15.0 ~ 15.5	—	—	EDC-15528	EDC-15536
φ 15.5 ~ 16.0	—	—	EDC- 1628	EDC- 1636
φ 16.0 ~ 16.5	—	—	—	EDC-16536
φ 16.5 ~ 17.0	—	—	—	EDC- 1736
φ 17.0 ~ 17.5	—	—	—	EDC-17536
φ 17.5 ~ 18.0	—	—	—	EDC- 1836
φ 18.0 ~ 18.5	—	—	—	EDC-18536
φ 18.5 ~ 19.0	—	—	—	EDC- 1936
φ 19.0 ~ 19.5	—	—	—	EDC-19536
φ 19.5 ~ 20.0	—	—	—	EDC- 2036
φ 20.0 ~ 20.5	—	—	—	EDC-20536
φ 20.5 ~ 21.0	—	—	—	EDC- 2136
φ 21.0 ~ 21.5	—	—	—	EDC-21536
φ 21.5 ~ 22.0	—	—	—	EDC- 2236

EDC

ご注文例 Ordering Example

EDC - 065 19

最大把握径 19 シリーズ
MAX. chucking dia. 19 Series

FDC コレット (スタブホルダ用) Collet for Stub Holder

刃具シャンク径 Cutter's shank dia.	型式 Model
	FDC-32B
φ 20.0 ~ 20.5	FDC-20532B
φ 20.5 ~ 21.0	FDC-21032B
φ 21.0 ~ 21.5	FDC-21532B
φ 21.5 ~ 22.0	FDC-22032B
φ 22.0 ~ 22.5	FDC-22532B
φ 22.5 ~ 23.0	FDC-23032B
φ 23.0 ~ 23.5	FDC-23532B
φ 23.5 ~ 24.0	FDC-24032B
φ 24.0 ~ 24.5	FDC-24532B
φ 24.5 ~ 25.0	FDC-25032B
φ 25.0 ~ 25.5	FDC-25532B
φ 25.5 ~ 26.0	FDC-26032B
φ 26.0 ~ 26.5	FDC-26532B
φ 26.5 ~ 27.0	FDC-27032B
φ 27.0 ~ 27.5	FDC-27532B
φ 27.5 ~ 28.0	FDC-28032B
φ 28.0 ~ 28.5	FDC-28532B
φ 28.5 ~ 29.0	FDC-29032B
φ 29.0 ~ 29.5	FDC-29532B
φ 29.5 ~ 30.0	FDC-30032B
φ 30.0 ~ 30.5	FDC-30532B
φ 30.5 ~ 31.0	FDC-31032B
φ 31.0 ~ 31.5	FDC-31532B
φ 31.5 ~ 32.0	FDC-32032B

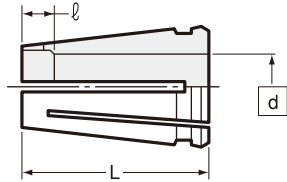
FDC-32B

ご注文例 Ordering Example

FDC - 310 32 B

最大把握径 | 精度
MAX. chucking dia. | Accuracy
32 シリーズ
32 Series

EDC コレット寸法 EDC Collet Dimension



縮み代:
Shrinkage Allowance: d が4.5 以下では、0.3
d が5.0 以上では、0.5
0.3mm for d 4.5 or smaller
0.5mm for d 5.0 or bigger

コレット Collet	EDC- d 19						EDC- d 24						EDC- d 28						EDC- d 36							
キャップ Nut	KDP-1916						KDP-2422						KDP-2825						KDP-3632							
L	25				20		25		30		25		40				30		25		45				40	
d ℓ	d	ℓ	d	ℓ	d	ℓ	d	ℓ	d	ℓ	d	ℓ	d	ℓ	d	ℓ	d	ℓ	d	ℓ	d	ℓ	d	ℓ		
	3.0	7.0	5.0	4.5	8.5	0	3.0	7.0	4.5	11.5	4.2	7.0	4.5	18.5	12.5	4.5	14.5	0	4.2	4.0	4.5	23.5	12.5	7.0	20.5	0
	3.3	7.0	5.5	4.0	9.0	0	3.3	7.0	5.0	9.5			5.0	16.5	13.0	4.0	15.0	0			5.0	21.5	13.0	6.5	21.0	0
	3.6	7.0	6.0	4.0			3.6	7.0	5.5	9.0			5.5	16.0	13.5	0	15.5	0			5.5	21.0	13.5	6.0	21.5	0
	3.9	7.0	6.5	4.0			3.9	7.0	6.0	8.5			6.0	13.0	14.0	0	16.0	0			6.0	17.0	14.0	6.0	22.0	0
	4.2	7.0	7.0	4.0			4.2	7.0	6.5	8.0			6.5	13.0							6.5	17.0	14.5	5.5		
	4.5	6.5	7.5	4.0					7.0	5.0			7.0	13.0							7.0	15.0	15.0	5.0		
			8.0	0					7.5	5.0			7.5	13.0							7.5	15.0	15.5	5.0		
									8.0	5.0			8.0	11.5							8.0	15.0	16.0	5.0		
									8.5	5.0			8.5	10.5							8.5	15.0	16.5	5.0		
									9.0	5.0			9.0	10.5							9.0	15.0	17.0	5.0		
									9.5	4.5			9.5	10.0							9.5	14.5	17.5	5.0		
									10.0	4.5			10.0	10.0							10.0	11.5	18.0	4.0		
									10.5	4.0			10.5	5.0							10.5	11.0	18.5	4.0		
									11.0	4.0			11.0	5.0							11.0	10.5	19.0	4.0		
									11.5	4.0			11.5	5.0							11.5	10.0	19.5	4.0		
									12.0	0			12.0	4.5							12.0	10.0	20.0	0		

アクセサリの組合せ
Combination of accessories

コレット Collet		キャップ Nut		スパナ Spanner	
商品コード Code	型式 Model	商品コード Code	型式 Model	商品コード Code	型式 Model
2480 0120 ※※ 07	FDC-07A	0070 01001407	KDP-1414	—	市販品 2 面巾 17 Flat17mmwidth
0070 000190 ※※	EDC-19	0070 00001916	KDP-1916	0803 00000011	S-1L
0070 00024 ※※※	EDC-24	0070 00002422	KDP-2422	0803 00000013	S-3L
0070 00028 ※※※	EDC-28	0070 00002825	KDP-2825	0803 00000014	S-4L
0070 00036 ※※※	EDC-36	0070 00003632	KDP-3632	0803 00000015	S-5L
2480 003 ※※※ 32	FDC-32B	2544 00000032	HDP-32	0803 00000006	S-6

※には、コレット内径 (MAX.) が入ります。

S-1L~S-6について

締めすぎによるコレットの破損を防止するために、
専用スパナを規格化しております。
スパナガケ部が特殊な形状となっておりますので、
市販のスパナは使用できません。

About S-1L~S-6

Use of NT spanners on NT products prevent
over-tightening and breakage.
As NT spanner flats are made to NT
specifications, conventional spanner may not fit
properly on NT products.